

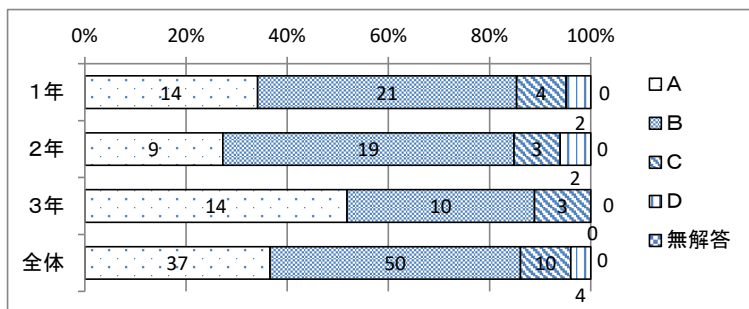
## 令5年度 桜台中学校 学校評価(保護者)

質問項目	あてはまる				ややあてはまる				あまりあてはまらない				あてはまらない				平均	肯定的回答割合
	1年	2年	3年	計	1年	2年	3年	計	1年	2年	3年	計	1年	2年	3年	計		
1 子どもは生き生きと学校生活を過ごしている。	34.1%	27.3%	51.9%	36.6%	51.2%	57.6%	37.0%	49.5%	9.8%	9.1%	11.1%	9.9%	4.9%	6.1%	0.0%	4.0%	3.19	86.1%
2 学校は部活動を熱心に指導している。	42.1%	23.5%	51.9%	38.4%	39.5%	52.9%	33.3%	42.4%	10.5%	14.7%	11.1%	12.1%	7.9%	8.8%	3.7%	7.1%	3.12	80.8%
3 学校の授業はわかりやすく、熱心に指導している。	19.5%	5.9%	44.4%	21.6%	68.3%	79.4%	33.3%	62.7%	12.2%	11.8%	18.5%	13.7%	0.0%	2.9%	3.7%	2.0%	3.04	84.3%
4 学校は生活面での行動や態度について適切に指導している。	31.7%	23.5%	55.6%	35.3%	56.1%	61.8%	33.3%	52.0%	9.8%	11.8%	11.1%	10.8%	2.4%	2.9%	0.0%	2.0%	3.21	87.3%
5 学校は子どもの悩みや相談に親身になって対応している。	32.5%	17.6%	37.0%	28.7%	60.0%	52.9%	51.9%	55.4%	7.5%	26.5%	11.1%	14.9%	0.0%	2.9%	0.0%	1.0%	3.12	84.2%
6 学校は生徒の特性やニーズに応じた支援を行っている。	25.0%	17.6%	37.0%	25.7%	65.0%	55.9%	51.9%	58.4%	10.0%	23.5%	11.1%	14.9%	0.0%	2.9%	0.0%	1.0%	3.09	84.2%
7 体育祭や合唱コンクールなど学校の行事の内容は満足できる。	46.3%	35.3%	63.0%	47.1%	48.8%	44.1%	29.6%	42.2%	2.4%	20.6%	7.4%	9.8%	2.4%	0.0%	0.0%	1.0%	3.35	89.2%
8 修学旅行や校外学習等の行事の内容は満足できる。	47.5%	14.7%	63.0%	40.6%	52.5%	67.6%	33.3%	52.5%	0.0%	17.6%	3.7%	6.9%	0.0%	0.0%	0.0%	0.0%	3.34	93.1%
9 学校は読書活動を熱心に行っている。	33.3%	8.8%	48.1%	29.0%	38.5%	58.8%	44.4%	47.0%	23.1%	26.5%	7.4%	20.0%	5.1%	5.9%	0.0%	4.0%	3.01	76.0%
10 学校は食育や体力向上のための指導を積極的に取り組んでいる。	45.0%	20.6%	37.0%	34.7%	32.5%	55.9%	55.6%	46.5%	20.0%	20.6%	7.4%	16.8%	2.5%	2.9%	0.0%	2.0%	3.14	81.2%
11 学校の施設・設備は、安全できれいに整っている。	26.8%	20.6%	40.7%	28.4%	65.9%	55.9%	55.6%	59.8%	7.3%	14.7%	3.7%	8.8%	0.0%	8.8%	0.0%	2.9%	3.14	88.2%
12 学校は、職業・福祉体験等の体験活動を積極的に取り組んでいる。	12.5%	3.0%	22.2%	12.0%	52.5%	36.4%	40.7%	44.0%	30.0%	48.5%	33.3%	37.0%	5.0%	12.1%	3.7%	7.0%	2.61	56.0%
13 学校は保護者からの連絡や相談に対して、ていねいに対応している。	46.3%	30.3%	48.1%	41.6%	53.7%	60.6%	48.1%	54.5%	0.0%	6.1%	0.0%	2.0%	0.0%	3.0%	3.7%	2.0%	3.36	96.0%
14 通学路や地域の安全は確保されている。	41.5%	26.5%	40.7%	36.3%	53.7%	67.6%	55.6%	58.8%	2.4%	2.9%	0.0%	2.0%	2.4%	2.9%	3.7%	2.9%	3.28	95.1%
15 学校からの情報がたよりやHPを通してよくわかる。	36.6%	30.3%	48.1%	37.6%	56.1%	45.5%	40.7%	48.5%	4.9%	18.2%	11.1%	10.9%	2.4%	6.1%	0.0%	3.0%	3.21	86.1%
16 保護者会や面接等の回数・時期・内容等は満足である。	43.9%	27.3%	59.3%	42.6%	43.9%	63.6%	33.3%	47.5%	9.8%	6.1%	7.4%	7.9%	2.4%	3.0%	0.0%	2.0%	3.31	90.1%
17 基本的な習慣が身につけられるよう、家庭で指導している。	48.8%	39.4%	51.9%	46.5%	46.3%	54.5%	48.1%	49.5%	4.9%	6.1%	0.0%	4.0%	0.0%	0.0%	0.0%	0.0%	3.43	96.0%
18 社会的に間違った行為がないよう、家庭で指導している。	65.9%	54.5%	59.3%	60.4%	31.7%	42.4%	40.7%	37.6%	2.4%	3.0%	0.0%	2.0%	0.0%	0.0%	0.0%	0.0%	3.58	98.0%
19 PTA活動に積極的に参加している。	15.0%	24.2%	11.1%	17.0%	20.0%	42.4%	48.1%	35.0%	47.5%	21.2%	29.6%	34.0%	17.5%	12.1%	11.1%	14.0%	2.55	52.0%

# 令和5年度 桜台中学校 学校評価(保護者)

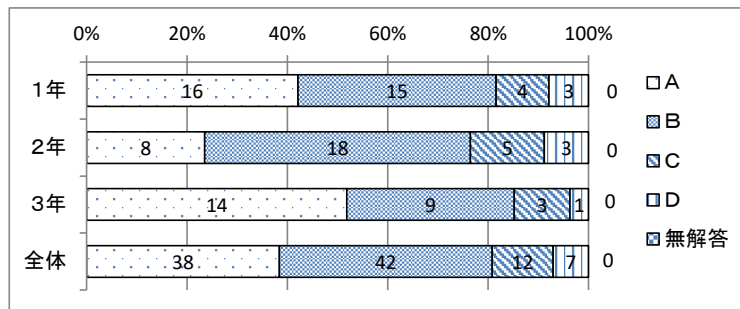
1. 子どもは生き生きと学校生活を過ごしている。

	A	B	C	D	無解答	合計
1年	14	21	4	2	0	41
2年	9	19	3	2	0	33
3年	14	10	3	0	0	27
全体	37	50	10	4	0	101
割合(%)	36.6	49.5	9.9	4.0	0.0	100.0
昨年度(%)	42.9	41.4	13.5	2.3	0.0	100.0



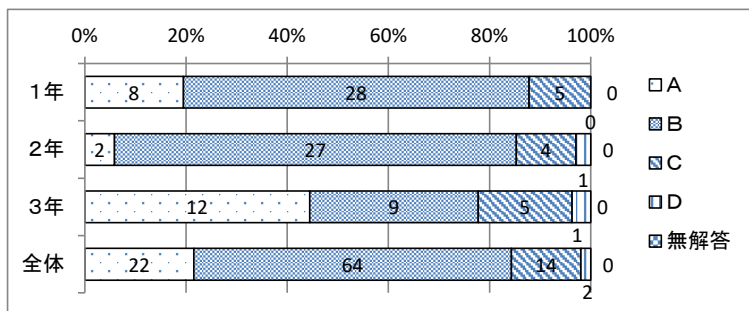
2. 学校は部活動を熱心に指導している。

	A	B	C	D	無解答	合計
1年	16	15	4	3	0	38
2年	8	18	5	3	0	34
3年	14	9	3	1	0	27
全体	38	42	12	7	0	99
割合(%)	38.4	42.4	12.1	7.1	0.0	100.0
昨年度(%)	40.0	45.4	7.7	6.9	0.0	100.0



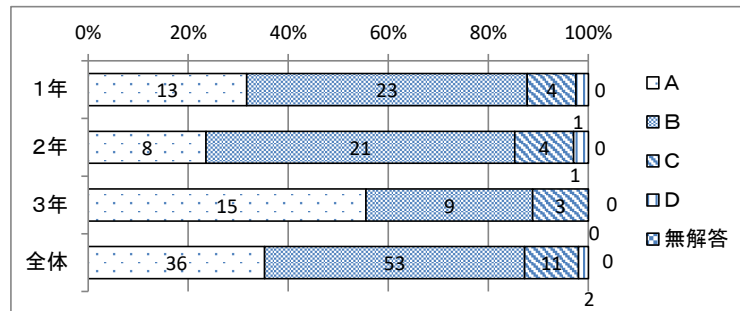
3. 学校の授業はわかりやすく, 熱心に指導している。

	A	B	C	D	無解答	合計
1年	8	28	5	0	0	41
2年	2	27	4	1	0	34
3年	12	9	5	1	0	27
全体	22	64	14	2	0	102
割合(%)	21.6	62.7	13.7	2.0	0.0	100.0
昨年度(%)	24.4	60.3	13.0	2.3	0.1	100.0



4. 学校は生活面での行動や態度について適切に指導している。

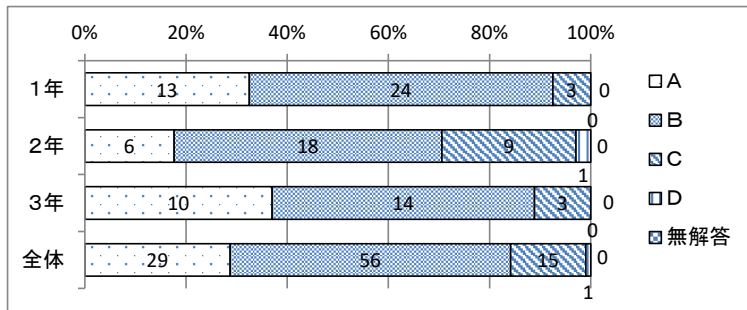
	A	B	C	D	無解答	合計
1年	13	23	4	1	0	41
2年	8	21	4	1	0	34
3年	15	9	3	0	0	27
全体	36	53	11	2	0	102
割合(%)	35.3	52.0	10.8	2.0	0.0	100.0
昨年度(%)	31.3	58.8	8.4	1.5	0.0	100.0



# 令和5年度 桜台中学校 学校評価(保護者)

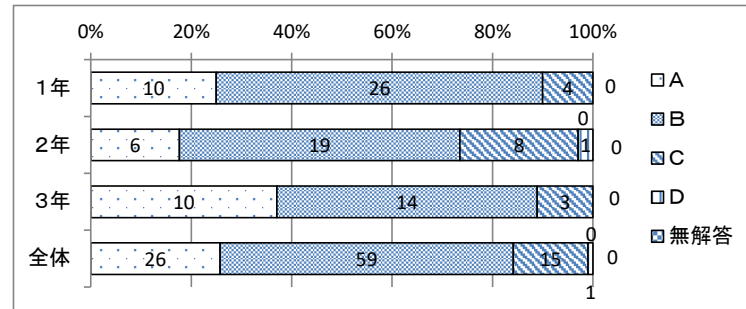
5. 学校は子どもの悩みや相談に親身になって対応している。

	A	B	C	D	無解答	合計
1年	13	24	3	0	0	40
2年	6	18	9	1	0	34
3年	10	14	3	0	0	27
全体	29	56	15	1	0	101
割合(%)	28.7	55.4	14.9	1.0	0.0	100.0
昨年度(%)	33.6	49.6	14.5	2.3	0.0	100.0



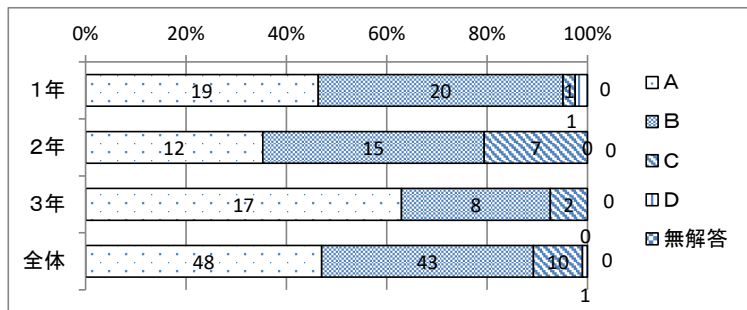
6. 学校は生徒の特性やニーズに応じた支援を行っている。

	A	B	C	D	無解答	合計
1年	10	26	4	0	0	40
2年	6	19	8	1	0	34
3年	10	14	3	0	0	27
全体	26	59	15	1	0	101
割合(%)	25.5	57.8	14.7	1.0	0.0	99.0
昨年度(%)	34.4	48.9	16.0	0.8	0.0	100.0



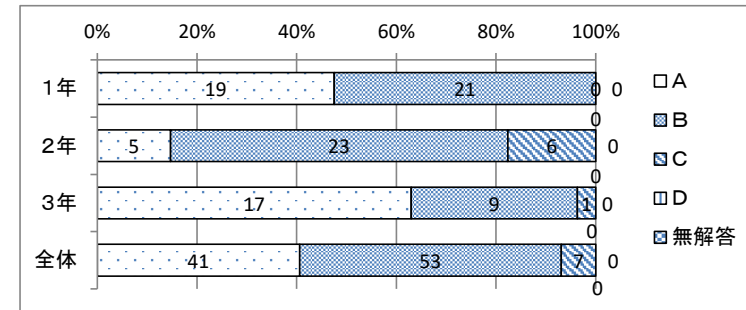
7. 体育祭や合唱コンクールなど学校の行事の内容は満足できる。

	A	B	C	D	無解答	合計
1年	19	20	1	1	0	41
2年	12	15	7	0	0	34
3年	17	8	2	0	0	27
全体	48	43	10	1	0	102
割合(%)	47.1	42.2	9.8	1.0	0.0	100.0
昨年度(%)	47.0	38.6	11.4	3.0	0.0	100.0



8. 修学旅行や校外学習等の行事の内容は満足できる。

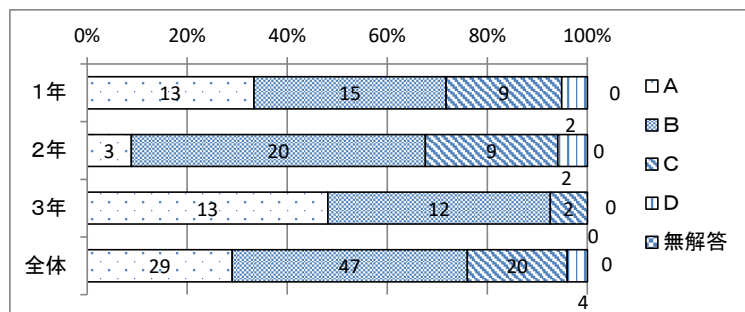
	A	B	C	D	無解答	合計
1年	19	21	0	0	0	40
2年	5	23	6	0	0	34
3年	17	9	1	0	0	27
全体	41	53	7	0	0	101
割合(%)	40.6	52.5	6.9	0.0	0.0	100.0
昨年度(%)	42.4	47.0	9.1	1.5	0.0	100.0



# 令和5年度 桜台中学校 学校評価(保護者)

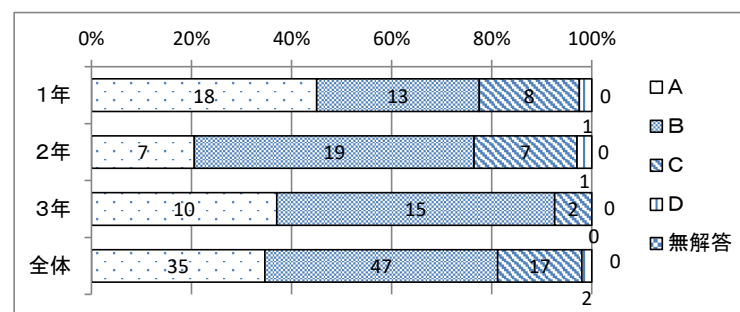
9. 学校は読書指導を熱心に行っている。

	A	B	C	D	無解答	合計
1年	13	15	9	2	0	39
2年	3	20	9	2	0	34
3年	13	12	2	0	0	27
全体	29	47	20	4	0	100
割合(%)	29.0	47.0	20.0	4.0	0.0	100.0
昨年度(%)	20.6	50.4	25.2	3.8	0.0	100.0



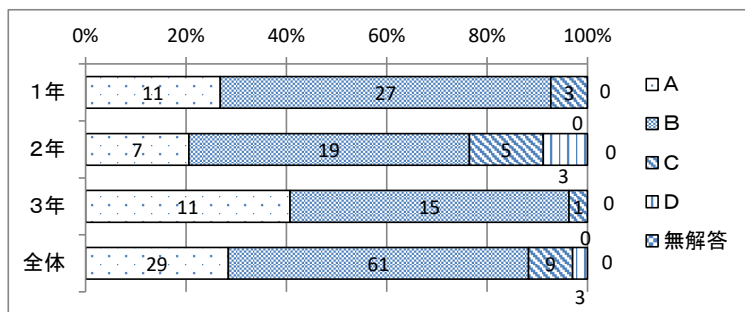
10. 学校は食育や体力向上のための指導を積極的に行っている。

	A	B	C	D	無解答	合計
1年	18	13	8	1	0	40
2年	7	19	7	1	0	34
3年	10	15	2	0	0	27
全体	35	47	17	2	0	101
割合(%)	34.7	46.5	16.8	2.0	0.0	100.0
昨年度(%)	29.0	55.7	15.3	0.0	0.0	100.0



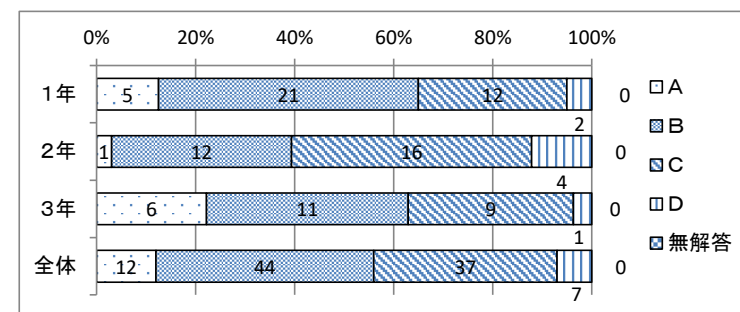
11. 学校の施設・設備は、安全できれいに整っている。

	A	B	C	D	無解答	合計
1年	11	27	3	0	0	41
2年	7	19	5	3	0	34
3年	11	15	1	0	0	27
全体	29	61	9	3	0	102
割合(%)	28.4	59.8	8.8	2.9	0.0	100.0
昨年度(%)	21.1	60.2	18.0	0.8	0.0	100.0



12. 学校は、職業・福祉体験等の体験活動を積極的に行っている。

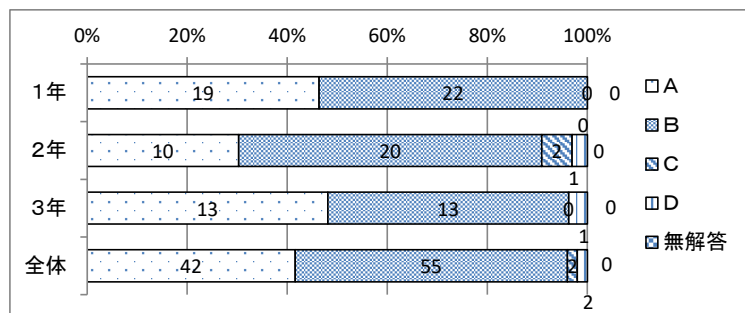
	A	B	C	D	無解答	合計
1年	5	21	12	2	0	40
2年	1	12	16	4	0	33
3年	6	11	9	1	0	27
全体	12	44	37	7	0	100
割合(%)	12.0	44.0	37.0	7.0	0.0	100.0
昨年度(%)	11.8	43.3	37.0	7.9	0.0	100.0



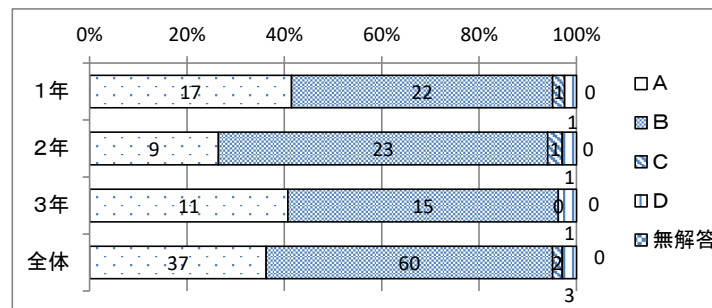
# 令和5年度 桜台中学校 学校評価(保護者)

13. 学校は保護者からの連絡や相談に対して、ていねいに対応し 14. 通学路や地域の安全は確保されている。

	A	B	C	D	無解答	合計
1年	19	22	0	0	0	41
2年	10	20	2	1	0	33
3年	13	13	0	1	0	27
全体	42	55	2	2	0	101
割合(%)	41.6	54.5	2.0	2.0	0.0	100.0
昨年度(%)	40.9	48.5	8.3	2.3	0.0	100.0

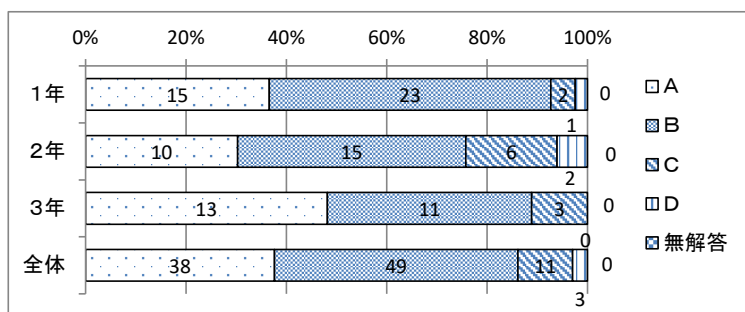


	A	B	C	D	無解答	合計
1年	17	22	1	1	0	41
2年	9	23	1	1	0	34
3年	11	15	0	1	0	27
全体	37	60	2	3	0	102
割合(%)	36.3	58.8	2.0	2.9	0.0	100.0
昨年度(%)	31.6	58.6	6.8	3.0	0.0	100.0



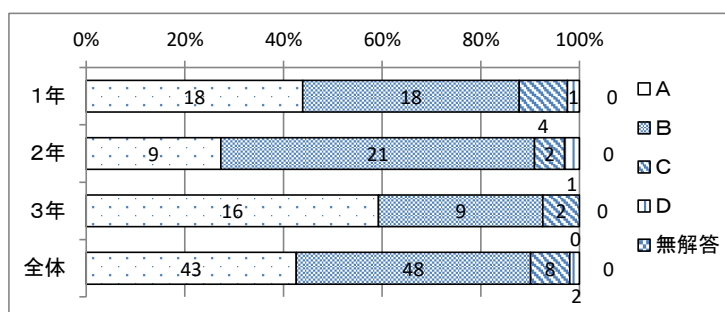
15. 学校からの情報がたよりやHPを通してよくわかる。

	A	B	C	D	無解答	合計
1年	15	23	2	1	0	41
2年	10	15	6	2	0	33
3年	13	11	3	0	0	27
全体	38	49	11	3	0	101
割合(%)	37.6	48.5	10.9	3.0	0.0	100.0
昨年度(%)	36.1	58.6	3.8	1.5	0.0	100.0



16. 保護者会や面接等の回数・時期・内容等は満足である。

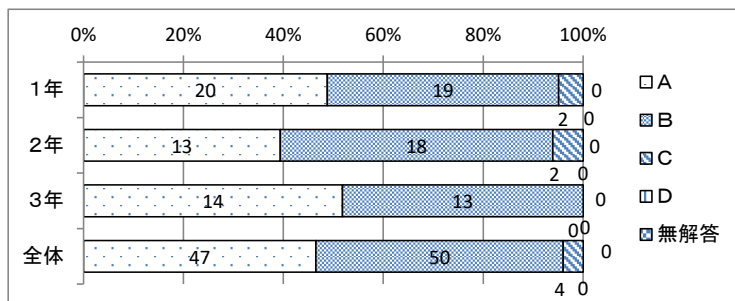
	A	B	C	D	無解答	合計
1年	18	18	4	1	0	41
2年	9	21	2	1	0	33
3年	16	9	2	0	0	27
全体	43	48	8	2	0	101
割合(%)	42.6	47.5	7.9	2.0	0.0	100.0
昨年度(%)	36.4	51.5	11.4	0.8	0.0	100.0



# 令和5年度 桜台中学校 学校評価(保護者)

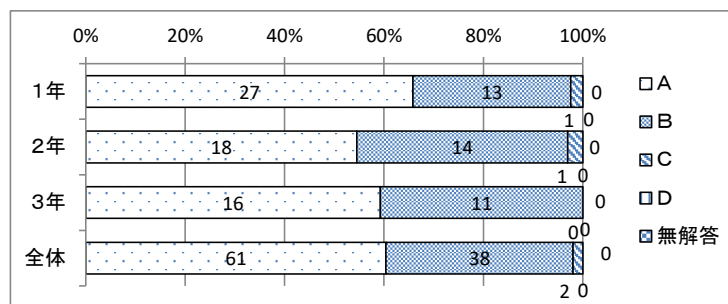
17. 基本的な習慣が身につけられるよう, 家庭で指導している。

	A	B	C	D	無解答	合計
1年	20	19	2	0	0	41
2年	13	18	2	0	0	33
3年	14	13	0	0	0	27
全体	47	50	4	0	0	101
割合(%)	46.5	49.5	4.0	0.0	0.0	100.0
昨年度(%)	30.8	61.7	7.5	0.0	0.0	100.0



18. 社会的に間違っただ行爲がないよう, 家庭で指導している。

	A	B	C	D	無解答	合計
1年	27	13	1	0	0	41
2年	18	14	1	0	0	33
3年	16	11	0	0	0	27
全体	61	38	2	0	0	101
割合(%)	60.4	37.6	2.0	0.0	0.0	100.0
昨年度(%)	54.9	43.6	1.5	0.0	0.0	100.0



19. PTA活動に積極的に参加している。

	A	B	C	D	無解答	合計
1年	6	8	19	7	0	40
2年	8	14	7	4	0	33
3年	3	13	8	3	0	27
全体	17	35	34	14	0	100
割合(%)	17.0	35.0	34.0	14.0	0.0	100.0
昨年度(%)	13.5	42.9	32.3	11.3	0.0	100.0

