

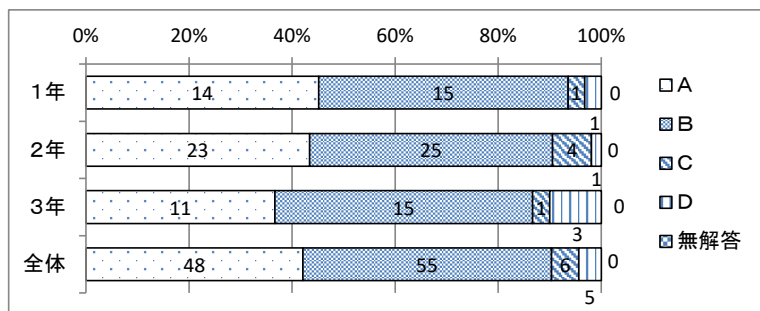
令3年度 桜台中学校 学校評価(保護者)

質問項目	あてはまる				ややあてはまる				あまりあてはまらない				あてはまらない				平均	肯定的回答割合
	1年	2年	3年	計	1年	2年	3年	計	1年	2年	3年	計	1年	2年	3年	計		
1 子どもは生き生きと学校生活を過ごしている。	45.2%	43.4%	36.7%	42.1%	48.4%	47.2%	50.0%	48.2%	3.2%	7.5%	3.3%	5.3%	3.2%	1.9%	10.0%	4.4%	3.28	90.4%
2 学校は部活動を熱心に指導している。	60.0%	43.1%	29.6%	44.4%	30.0%	45.1%	48.1%	41.7%	6.7%	7.8%	22.2%	11.1%	3.3%	3.9%	0.0%	2.8%	3.28	86.1%
3 学校の授業はわかりやすく、熱心に指導している。	40.0%	33.3%	16.7%	30.6%	56.7%	56.9%	80.0%	63.1%	3.3%	9.8%	3.3%	6.3%	0.0%	0.0%	0.0%	0.0%	3.24	93.7%
4 学校は生活面での行動や態度について適切に指導している。	48.4%	44.2%	50.0%	46.9%	45.2%	48.1%	43.3%	46.0%	6.5%	7.7%	6.7%	7.1%	0.0%	0.0%	0.0%	0.0%	3.40	92.9%
5 学校は子どもの悩みや相談に親身になって対応している。	43.3%	25.0%	30.0%	31.3%	50.0%	59.6%	56.7%	56.3%	6.7%	13.5%	13.3%	11.6%	0.0%	1.9%	0.0%	0.9%	3.18	87.5%
6 学校は生徒の特性やニーズに応じた支援を行っている。	36.7%	26.9%	23.3%	28.6%	53.3%	55.8%	63.3%	57.1%	6.7%	15.4%	13.3%	12.5%	3.3%	1.9%	0.0%	1.8%	3.13	85.7%
7 体育祭や合唱コンクールなど学校の行事の内容は満足できる。	22.6%	38.8%	26.7%	30.9%	64.5%	40.8%	63.3%	53.6%	9.7%	16.3%	10.0%	12.7%	3.2%	4.1%	0.0%	2.7%	3.13	84.5%
8 修学旅行や校外学習等の行事の内容は満足できる。	29.0%	16.3%	21.4%	21.3%	58.1%	40.8%	39.3%	45.4%	9.7%	26.5%	17.9%	19.4%	3.2%	16.3%	21.4%	13.9%	2.74	66.7%
9 学校は読書活動を熱心に行っている。	45.2%	27.5%	40.0%	35.7%	38.7%	47.1%	36.7%	42.0%	12.9%	21.6%	23.3%	19.6%	3.2%	3.9%	0.0%	2.7%	3.11	77.7%
10 学校は食育や体力向上のための指導を積極的に取り組んでいる。	38.7%	47.2%	30.0%	40.4%	61.3%	39.6%	56.7%	50.0%	0.0%	13.2%	13.3%	9.6%	0.0%	0.0%	0.0%	0.0%	3.31	90.4%
11 学校の施設・設備は、安全できれいに整っている。	32.3%	39.6%	43.3%	38.6%	51.6%	45.3%	46.7%	47.4%	9.7%	13.2%	10.0%	11.4%	6.5%	1.9%	0.0%	2.6%	3.22	86.0%
12 学校は、職業・福祉体験等の体験活動を積極的に取り組んでいる。	13.8%	8.7%	7.7%	9.9%	58.6%	52.2%	42.3%	51.5%	27.6%	26.1%	26.9%	26.7%	0.0%	13.0%	23.1%	11.9%	2.59	61.4%
13 学校は保護者からの連絡や相談に対して、ていねいに対応している。	56.7%	49.1%	56.7%	53.1%	43.3%	43.4%	36.7%	41.6%	0.0%	7.5%	6.7%	5.3%	0.0%	0.0%	0.0%	0.0%	3.48	94.7%
14 通学路や地域の安全は確保されている。	54.8%	49.1%	50.0%	50.9%	41.9%	39.6%	43.3%	41.2%	3.2%	9.4%	3.3%	6.1%	0.0%	1.9%	3.3%	1.8%	3.41	92.1%
15 学校からの情報がたよりやHPを通してよくわかる。	35.5%	50.9%	50.0%	46.5%	58.1%	41.5%	40.0%	45.6%	6.5%	5.7%	10.0%	7.0%	0.0%	1.9%	0.0%	0.9%	3.38	92.1%
16 保護者会や面接等の回数・時期・内容等は満足である。	41.9%	48.0%	35.7%	43.1%	38.7%	42.0%	57.1%	45.0%	19.4%	8.0%	7.1%	11.0%	0.0%	2.0%	0.0%	0.9%	3.30	88.1%
17 基本的な習慣が身につけられるよう、家庭で指導している。	36.7%	41.5%	40.0%	39.8%	53.3%	47.2%	46.7%	48.7%	10.0%	11.3%	13.3%	11.5%	0.0%	0.0%	0.0%	0.0%	3.28	88.5%
18 社会的に間違った行爲がないよう、家庭で指導している。	67.7%	67.9%	66.7%	67.5%	32.3%	30.2%	33.3%	31.6%	0.0%	1.9%	0.0%	0.9%	0.0%	0.0%	0.0%	0.0%	3.67	99.1%
19 PTA活動に積極的に参加している。	13.3%	9.8%	13.8%	11.8%	33.3%	31.4%	55.2%	38.2%	40.3%	33.3%	17.2%	30.9%	13.3%	25.5%	13.8%	19.1%	2.43	50.0%

令3年度 桜台中学校 学校評価(保護者)

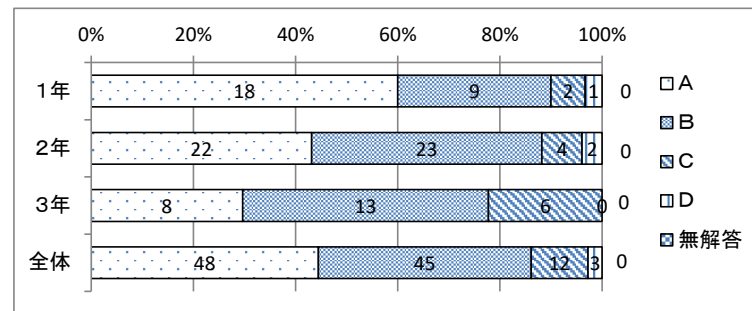
1. 子どもは生き生きと学校生活を過ごしている。

	A	B	C	D	無解答	合計
1年	14	15	1	1	0	31
2年	23	25	4	1	0	53
3年	11	15	1	3	0	30
全体	48	55	6	5	0	114
割合(%)	42.1	48.2	5.3	4.4	0.0	100.0
昨年度(%)	37.2	50.6	9.0	3.2	0.0	100.0



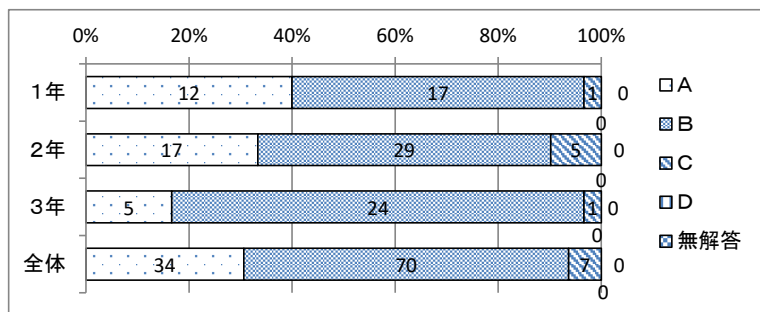
2. 学校は部活動を熱心に指導している。

	A	B	C	D	無解答	合計
1年	18	9	2	1	0	30
2年	22	23	4	2	0	51
3年	8	13	6	0	0	27
全体	48	45	12	3	0	108
割合(%)	44.4	41.7	11.1	2.8	0.0	100.0
昨年度(%)	26.4	54.9	13.9	4.9	0.0	100.0



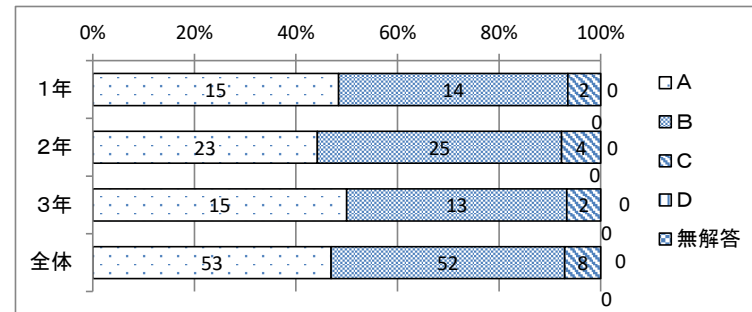
3. 学校の授業はわかりやすく、熱心に指導している。

	A	B	C	D	無解答	合計
1年	12	17	1	0	0	30
2年	17	29	5	0	0	51
3年	5	24	1	0	0	30
全体	34	70	7	0	0	111
割合(%)	30.6	63.1	6.3	0.0	0.0	100.0
昨年度(%)	20.5	68.2	11.3	0.0	0.0	100.0



4. 学校は生活面での行動や態度について適切に指導している。

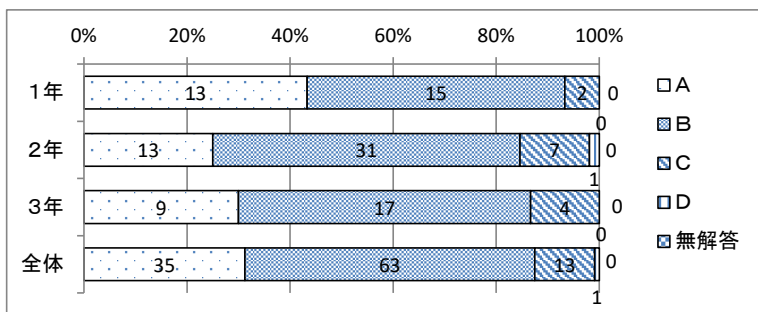
	A	B	C	D	無解答	合計
1年	15	14	2	0	0	31
2年	23	25	4	0	0	52
3年	15	13	2	0	0	30
全体	53	52	8	0	0	113
割合(%)	46.9	46.0	7.1	0.0	0.0	100.0
昨年度(%)	32.3	58.1	7.7	1.9	0.0	100.0



令3年度 桜台中学校 学校評価(保護者)

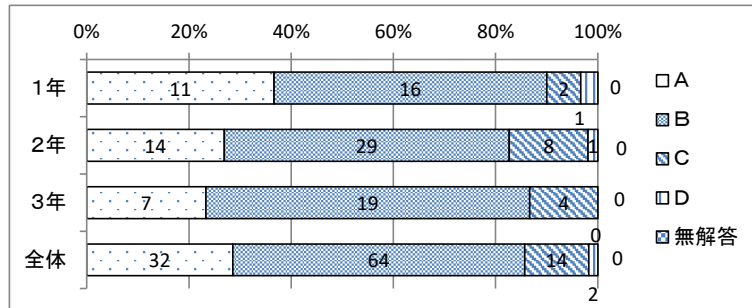
5. 学校は子どもの悩みや相談に親身になって対応している。

	A	B	C	D	無解答	合計
1年	13	15	2	0	0	30
2年	13	31	7	1	0	52
3年	9	17	4	0	0	30
全体	35	63	13	1	0	112
割合(%)	31.3	56.3	11.6	0.9	0.0	100.0
昨年度(%)	27.2	53.6	15.2	4.0	0.0	100.0



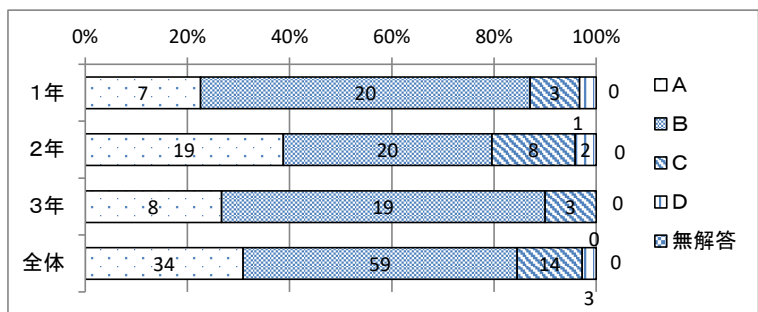
6. 学校は生徒の特性やニーズに応じた支援を行っている。

	A	B	C	D	無解答	合計
1年	11	16	2	1	0	30
2年	14	29	8	1	0	52
3年	7	19	4	0	0	30
全体	32	64	14	2	0	112
割合(%)	28.6	57.1	12.5	1.8	0.0	100.0
昨年度(%)						



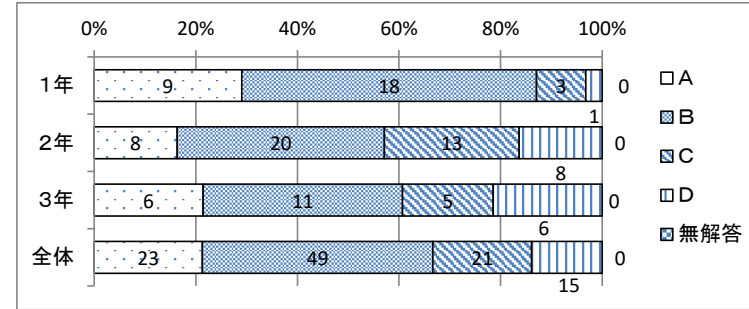
7. 体育祭や合唱コンクールなど学校の行事の内容は満足できる。

	A	B	C	D	無解答	合計
1年	7	20	3	1	0	31
2年	19	20	8	2	0	49
3年	8	19	3	0	0	30
全体	34	59	14	3	0	110
割合(%)	30.9	53.6	12.7	2.7	0.0	100.0
昨年度(%)	29.9	45.1	22.9	2.1	0.0	100.0



8. 修学旅行や校外学習等の行事の内容は満足できる。

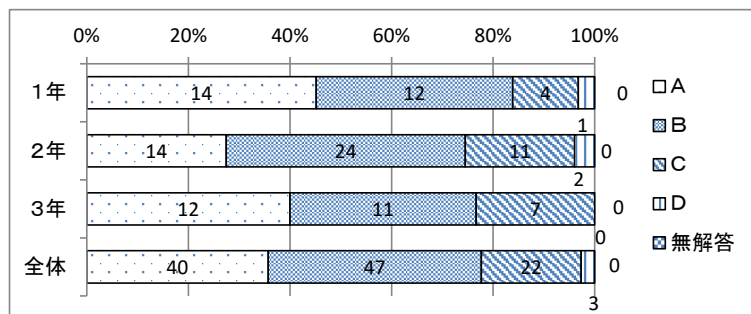
	A	B	C	D	無解答	合計
1年	9	18	3	1	0	31
2年	8	20	13	8	0	49
3年	6	11	5	6	0	28
全体	23	49	21	15	0	108
割合(%)	21.3	45.4	19.4	13.9	0.0	100.0
昨年度(%)	12.9	43.5	28.2	15.3	0.0	100.0



令3年度 桜台中学校 学校評価(保護者)

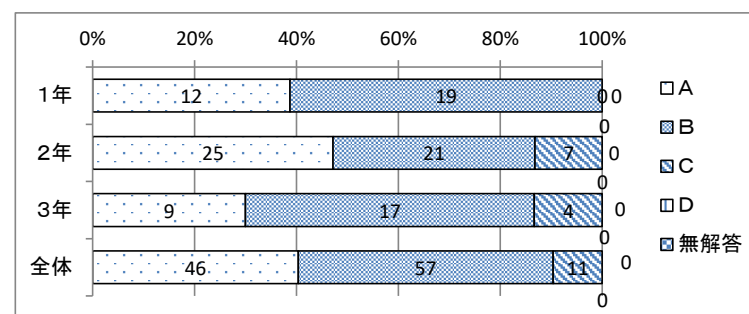
9. 学校は読書指導を熱心に行っている。

	A	B	C	D	無解答	合計
1年	14	12	4	1	0	31
2年	14	24	11	2	0	51
3年	12	11	7	0	0	30
全体	40	47	22	3	0	112
割合(%)	35.7	42.0	19.6	2.7	0.0	100.0
昨年度(%)	20.0	57.3	19.3	3.3	0.0	100.0



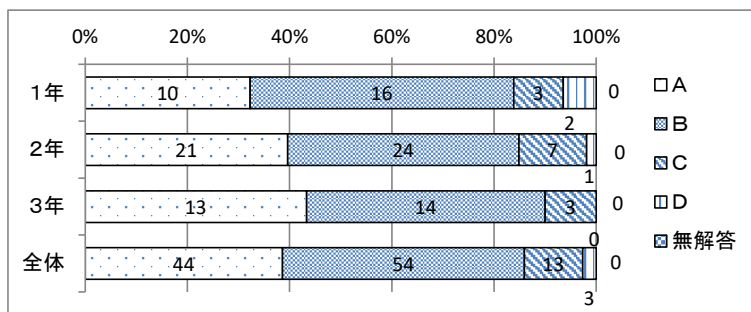
10. 学校は食育や体力向上のための指導を積極的に行っている。

	A	B	C	D	無解答	合計
1年	12	19	0	0	0	31
2年	25	21	7	0	0	53
3年	9	17	4	0	0	30
全体	46	57	11	0	0	114
割合(%)	40.4	50.0	9.6	0.0	0.0	100.0
昨年度(%)	28.5	58.3	12.6	0.7	0.0	100.0



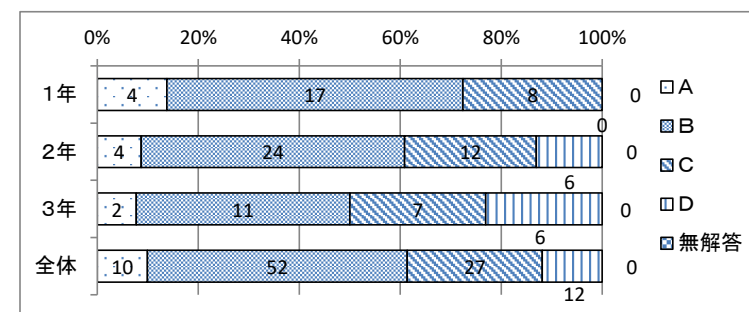
11. 学校の施設・設備は、安全できれいに整っている。

	A	B	C	D	無解答	合計
1年	10	16	3	2	0	31
2年	21	24	7	1	0	53
3年	13	14	3	0	0	30
全体	44	54	13	3	0	114
割合(%)	38.6	47.4	11.4	2.6	0.0	100.0
昨年度(%)	26.9	56.4	14.1	2.6	0.0	100.0



12. 学校は、職業・福祉体験等の体験活動を積極的に行っている。

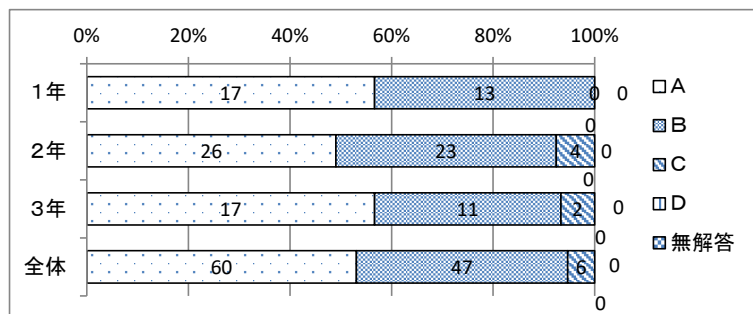
	A	B	C	D	無解答	合計
1年	4	17	8	0	0	29
2年	4	24	12	6	0	46
3年	2	11	7	6	0	26
全体	10	52	27	12	0	101
割合(%)	9.9	51.5	26.7	11.9	0.0	100.0
昨年度(%)	14.6	43.8	33.8	7.7	0.0	100.0



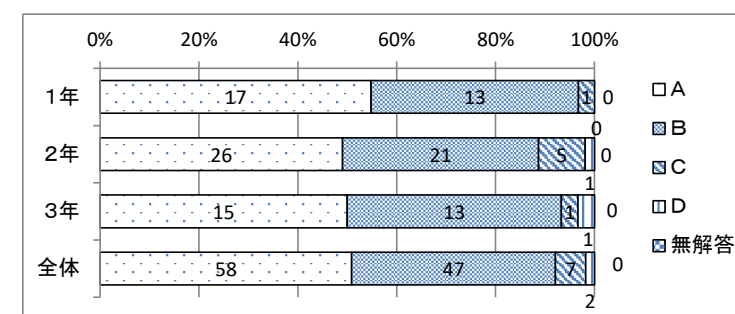
令3年度 桜台中学校 学校評価(保護者)

13. 学校は保護者からの連絡や相談に対して、ていねいに対応して14. 通学路や地域の安全は確保されている。

	A	B	C	D	無解答	合計
1年	17	13	0	0	0	30
2年	26	23	4	0	0	53
3年	17	11	2	0	0	30
全体	60	47	6	0	0	113
割合(%)	53.1	41.6	5.3	0.0	0.0	100.0
昨年度(%)	41.2	49.7	7.2	2.0	0.0	100.0

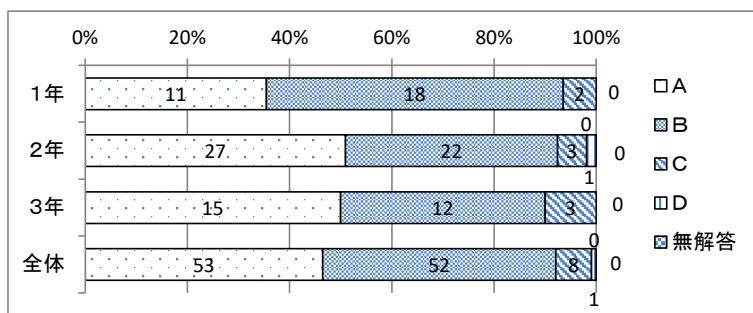


	A	B	C	D	無解答	合計
1年	17	13	1	0	0	31
2年	26	21	5	1	0	53
3年	15	13	1	1	0	30
全体	58	47	7	2	0	114
割合(%)	50.9	41.2	6.1	1.8	0.0	100.0
昨年度(%)	29.5	57.7	10.3	2.6	0.0	100.0



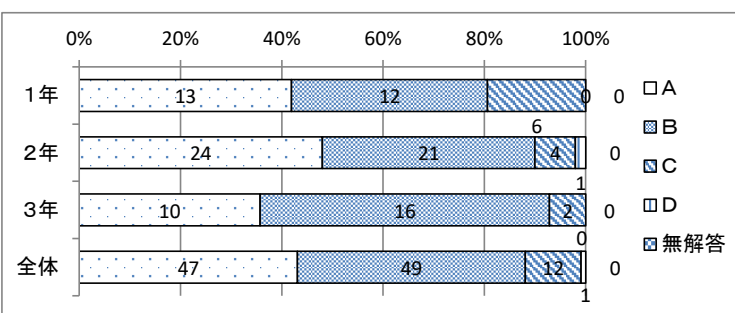
15. 学校からの情報がたよりやHPを通してよくわかる。

	A	B	C	D	無解答	合計
1年	11	18	2	0	0	31
2年	27	22	3	1	0	53
3年	15	12	3	0	0	30
全体	53	52	8	1	0	114
割合(%)	46.5	45.6	7.0	0.9	0.0	100.0
昨年度(%)	33.8	53.9	11.7	0.6	0.0	100.0



16. 保護者会や面接等の回数・時期・内容等は満足である。

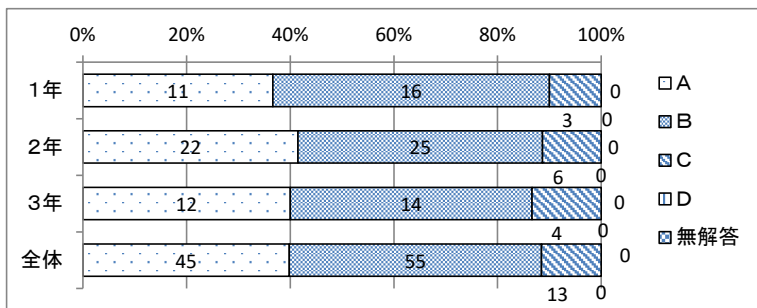
	A	B	C	D	無解答	合計
1年	13	12	6	0	0	31
2年	24	21	4	1	0	50
3年	10	16	2	0	0	28
全体	47	49	12	1	0	109
割合(%)	43.1	45.0	11.0	0.9	0.0	100.0
昨年度(%)	32.5	53.6	12.6	1.3	0.0	100.0



令3年度 桜台中学校 学校評価(保護者)

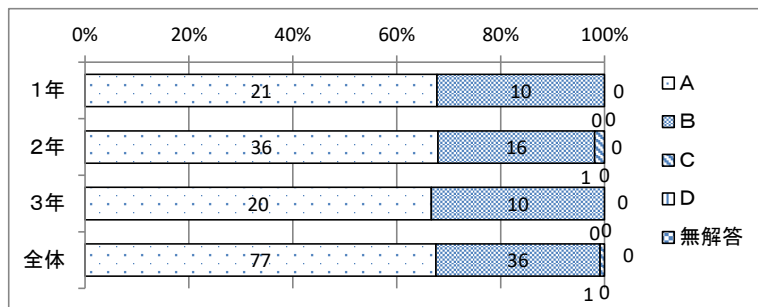
17. 基本的な習慣が身につけられるよう、家庭で指導している。

	A	B	C	D	無解答	合計
1年	11	16	3	0	0	30
2年	22	25	6	0	0	53
3年	12	14	4	0	0	30
全体	45	55	13	0	0	113
割合(%)	39.8	48.7	11.5	0.0	0.0	100.0
昨年度(%)	31.2	59.7	8.4	0.6	0.0	100.0



18. 社会的に間違った行がないよう、家庭で指導している。

	A	B	C	D	無解答	合計
1年	21	10	0	0	0	31
2年	36	16	1	0	0	53
3年	20	10	0	0	0	30
全体	77	36	1	0	0	114
割合(%)	67.5	31.6	0.9	0.0	0.0	100.0
昨年度(%)	48.7	49.4	1.9	0.0	0.0	100.0



19. PTA活動に積極的に参加している。

	A	B	C	D	無解答	合計
1年	4	10	12	4	0	30
2年	5	16	17	13	0	51
3年	4	16	5	4	0	29
全体	13	42	34	21	0	110
割合(%)	11.8	38.2	30.9	19.1	0.0	100.0
昨年度(%)	14.0	45.3	34.0	6.7	0.0	100.0

