

令和3年度 学校評価(生徒)

質問項目	あてはまる				ややあてはまる				あまりあてはまらない				あてはまらない				無回答				平均	肯定的 回答割合
	1年	2年	3年	計	1年	2年	3年	計	1年	2年	3年	計	1年	2年	3年	計	1年	2年	3年	計		
1 学校生活は楽しい。	43.5%	43.8%	46.7%	44.5%	47.8%	40.6%	46.7%	44.5%	6.5%	14.1%	4.4%	9.0%	2.2%	1.6%	2.2%	1.9%	0.0%	0.0%	0.0%	0.0%	3.32	89.0%
2 時間を守り、規則正しい生活を送っている。	32.6%	46.0%	37.0%	39.4%	45.7%	47.6%	45.7%	46.5%	17.4%	6.3%	15.2%	12.3%	4.3%	0.0%	2.2%	1.9%	0.0%	0.0%	0.0%	0.0%	3.23	85.8%
3 夢を持っており、夢に向かって努力している。	43.5%	35.9%	28.3%	35.9%	32.6%	42.2%	45.7%	40.4%	8.7%	18.8%	17.4%	15.4%	15.2%	3.1%	8.7%	8.3%	0.0%	0.0%	0.0%	0.0%	3.04	76.3%
4 体育祭や合唱コンクールなどの学校行事は楽しい。	47.8%	56.3%	58.7%	54.5%	41.3%	28.1%	32.6%	33.3%	8.7%	12.5%	4.3%	9.0%	2.2%	3.1%	4.3%	3.2%	0.0%	0.0%	0.0%	0.0%	3.39	87.8%
5 修学旅行や校外学習などの旅行的行事は楽しい。	67.4%	34.6%	71.1%	61.5%	23.9%	19.2%	17.8%	20.5%	4.3%	19.2%	2.2%	6.8%	4.3%	26.9%	8.9%	11.1%	0.0%	0.0%	0.0%	0.0%	3.32	82.1%
6 部活動に対して意欲的に参加している。	62.8%	72.7%	35.7%	58.6%	20.9%	18.2%	16.7%	18.6%	4.7%	1.8%	2.4%	2.9%	11.6%	7.3%	45.2%	20.0%	0.0%	0.0%	0.0%	0.0%	3.16	77.1%
7 生徒会活動に対して意欲的に取り組んでいる。	37.0%	48.4%	43.5%	43.5%	45.7%	48.4%	45.7%	46.8%	15.2%	1.6%	6.5%	7.1%	2.2%	1.6%	4.3%	2.6%	0.0%	0.0%	0.0%	0.0%	3.31	90.3%
8 いじめは絶対に許されないという意識を持っている。	82.6%	85.9%	82.6%	84.0%	15.2%	12.5%	13.0%	13.5%	2.2%	1.6%	4.3%	2.6%	0.0%	0.0%	0.0%	0.0%	0.0%	0.0%	0.0%	0.0%	3.81	97.4%
9 悩みや困ったことがあったら先生に相談している(しようと思う)。	23.9%	42.2%	28.3%	32.7%	32.6%	28.1%	32.6%	30.8%	32.6%	18.8%	21.7%	23.7%	10.9%	10.9%	17.4%	12.8%	0.0%	0.0%	0.0%	0.0%	2.83	63.5%
10 あいさつをいつも心がけている。	54.3%	53.1%	58.7%	55.1%	37.0%	46.9%	37.0%	41.0%	6.5%	0.0%	2.2%	2.6%	2.2%	0.0%	2.2%	1.3%	0.0%	0.0%	0.0%	0.0%	3.50	96.2%
11 他の人からのアドバイスを素直な気持ちで聞ける。	50.0%	52.4%	47.8%	50.3%	43.5%	44.4%	43.5%	43.9%	4.3%	1.6%	4.3%	3.2%	2.2%	1.6%	4.3%	2.6%	0.0%	0.0%	0.0%	0.0%	3.42	94.2%
12 常に感謝の気持ちを持って接している。	47.8%	54.7%	67.4%	56.4%	37.0%	40.6%	26.1%	35.3%	13.0%	1.6%	6.5%	6.4%	2.2%	3.1%	0.0%	1.9%	0.0%	0.0%	0.0%	0.0%	3.46	91.7%
13 他の人の個性を認め、思いやりのある行動や気持ちを心がけている。	56.5%	60.9%	80.4%	65.4%	37.0%	35.9%	15.2%	30.1%	4.3%	3.1%	4.3%	3.8%	2.2%	0.0%	0.0%	0.6%	0.0%	0.0%	0.0%	0.0%	3.60	95.5%
14 学級の係や当番をしっかりと行っている。	71.7%	76.6%	73.9%	74.4%	23.9%	18.8%	21.7%	21.2%	2.2%	4.7%	4.3%	3.8%	2.2%	0.0%	0.0%	0.6%	0.0%	0.0%	0.0%	0.0%	3.69	95.5%
15 清掃活動を一生懸命取り組んでいる。	60.9%	64.1%	69.6%	64.7%	30.4%	29.7%	26.1%	28.8%	6.5%	6.3%	4.3%	5.8%	2.2%	0.0%	0.0%	0.6%	0.0%	0.0%	0.0%	0.0%	3.58	93.6%

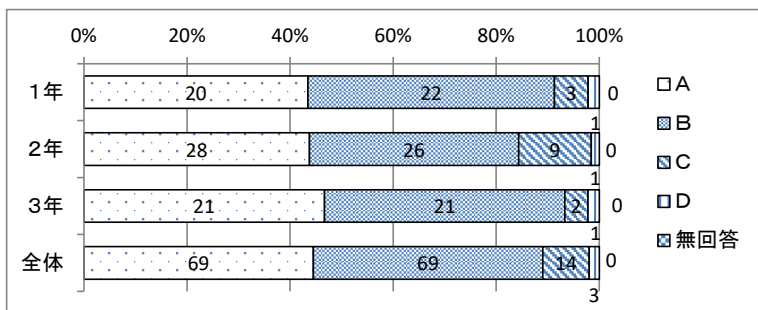
令和3年度 学校評価(生徒)

質問項目	あてはまる				ややあてはまる				あまりあてはまらない				あてはまらない				無回答				平均	肯定的 回答割合
	1年	2年	3年	計	1年	2年	3年	計	1年	2年	3年	計	1年	2年	3年	計	1年	2年	3年	計		
16 授業は楽しい。	23.9%	15.6%	30.4%	22.4%	52.2%	57.8%	41.3%	51.3%	19.6%	14.1%	23.9%	18.6%	4.3%	12.5%	4.3%	7.7%	0.0%	0.0%	0.0%	0.0%	2.88	73.7%
17 学習でわからないことはそのままにせず、調べたり質問しようと努力している。	34.8%	29.7%	51.1%	37.4%	52.2%	50.0%	35.6%	46.5%	10.9%	17.2%	8.9%	12.9%	2.2%	3.1%	4.4%	3.2%	0.0%	0.0%	0.0%	0.0%	3.18	83.9%
18 家庭学習の習慣が身についている。	32.6%	26.6%	41.3%	32.7%	45.7%	39.1%	45.7%	42.9%	17.4%	21.9%	8.7%	16.7%	4.3%	12.5%	4.3%	7.7%	0.0%	0.0%	0.0%	0.0%	3.01	75.6%
19 課題の未提出や学習道具の忘れ物はしない。	28.9%	50.0%	50.0%	43.9%	40.0%	40.6%	39.1%	40.0%	20.0%	6.3%	6.5%	10.3%	11.1%	3.1%	4.3%	5.8%	0.0%	0.0%	0.0%	0.0%	3.22	83.9%
20 読書の習慣が身についている。	41.3%	40.6%	32.6%	38.5%	26.1%	25.0%	32.6%	27.6%	26.1%	17.2%	28.3%	23.1%	6.5%	17.2%	6.5%	10.9%	0.0%	0.0%	0.0%	0.0%	2.94	66.0%
21 栄養に気をつけてしっかり食事を取っている。	42.2%	51.6%	54.3%	49.7%	44.4%	40.6%	41.3%	41.9%	11.1%	4.7%	4.3%	6.5%	2.2%	3.1%	0.0%	1.9%	0.0%	0.0%	0.0%	0.0%	3.39	91.6%
22 体力向上に努めている。	51.1%	57.8%	32.6%	48.4%	24.4%	31.3%	28.3%	28.4%	20.0%	4.7%	28.3%	16.1%	4.4%	6.3%	10.9%	7.1%	0.0%	0.0%	0.0%	0.0%	3.18	76.8%
23 誰に対しても分け隔てなく接している。	48.9%	60.9%	60.9%	57.4%	37.8%	31.3%	32.6%	33.5%	11.1%	6.3%	4.3%	7.1%	2.2%	1.6%	2.2%	1.9%	0.0%	0.0%	0.0%	0.0%	3.46	91.0%

令和3年度 桜台中学校 学校評価(生徒)

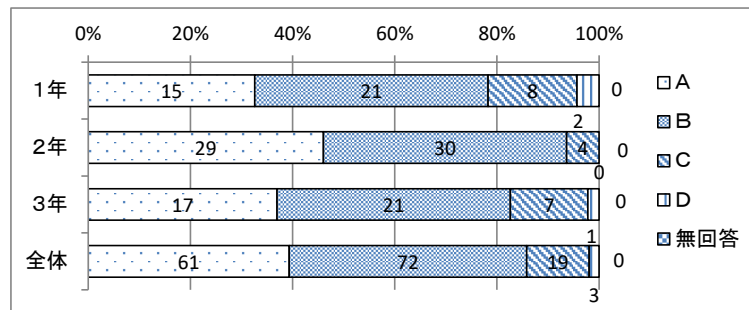
1. 学校生活は楽しい。

	A	B	C	D	無回答	合計
1年	20	22	3	1	0	46
2年	28	26	9	1	0	64
3年	21	21	2	1	0	45
全体	69	69	14	3	0	155
割合(%)	44.5	44.5	9.0	1.9	0.0	100.0
昨年度(%)	47.7	43.6	7.0	1.7	0.0	100.0



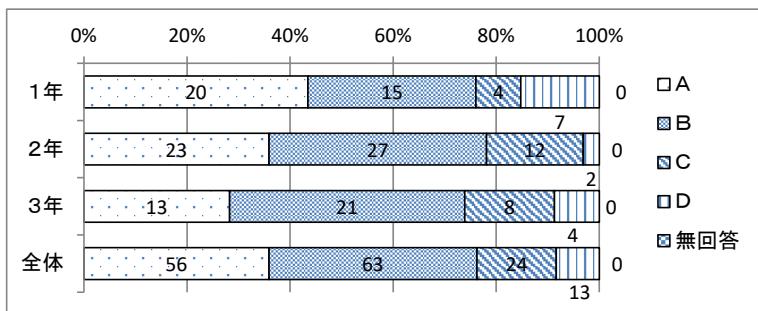
2. 時間を守り, 規則正しい生活を送っている。

	A	B	C	D	無回答	合計
1年	15	21	8	2	0	46
2年	29	30	4	0	0	63
3年	17	21	7	1	0	46
全体	61	72	19	3	0	155
割合(%)	39.4	46.5	12.3	1.9	0.0	100.0
昨年度(%)	38.4	52.3	7.6	1.7	0.0	100.0



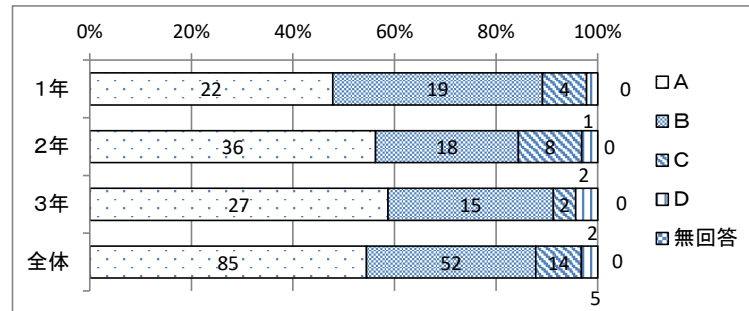
3. 夢を持っており, 夢に向かって努力している。

	A	B	C	D	無回答	合計
1年	20	15	4	7	0	46
2年	23	27	12	2	0	64
3年	13	21	8	4	0	46
全体	56	63	24	13	0	156
割合(%)	35.9	40.4	15.4	8.3	0.0	100.0
昨年度(%)	30.2	40.7	22.1	7.0	0.0	100.0



4. 体育祭や合唱コンクールなどの学校行事は楽しい。

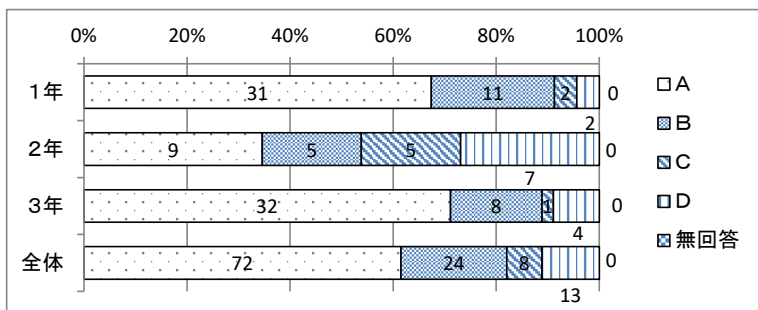
	A	B	C	D	無回答	合計
1年	22	19	4	1	0	46
2年	36	18	8	2	0	64
3年	27	15	2	2	0	46
全体	85	52	14	5	0	156
割合(%)	54.5	33.3	9.0	3.2	0.0	100.0
昨年度(%)	47.1	40.1	11.6	1.2	0.0	100.0



令和3年度 桜台中学校 学校評価(生徒)

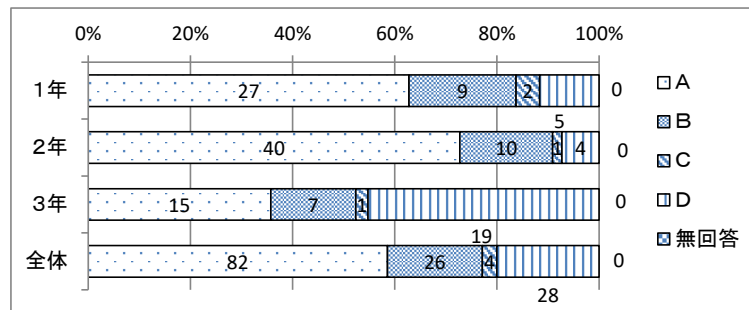
5. 修学旅行や校外学習などの旅行的行事は楽しい。

	A	B	C	D	無回答	合計
1年	31	11	2	2	0	46
2年	9	5	5	7	0	26
3年	32	8	1	4	0	45
全体	72	24	8	13	0	117
割合(%)	61.5	20.5	6.8	11.1	0.0	100.0
昨年度(%)	61.8	27.3	7.3	3.6	0.0	100.0



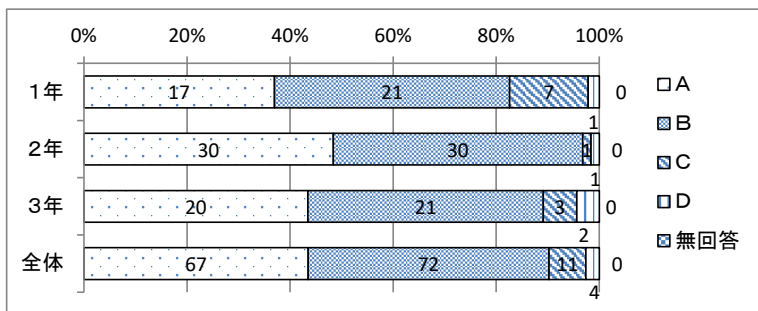
6. 部活動に対して意欲的に参加している。

	A	B	C	D	無回答	合計
1年	27	9	2	5	0	43
2年	40	10	1	4	0	55
3年	15	7	1	19	0	42
全体	82	26	4	28	0	140
割合(%)	58.6	18.6	2.9	20.0	0.0	100.0
昨年度(%)	63.2	25.6	5.1	6.0	0.0	100.0



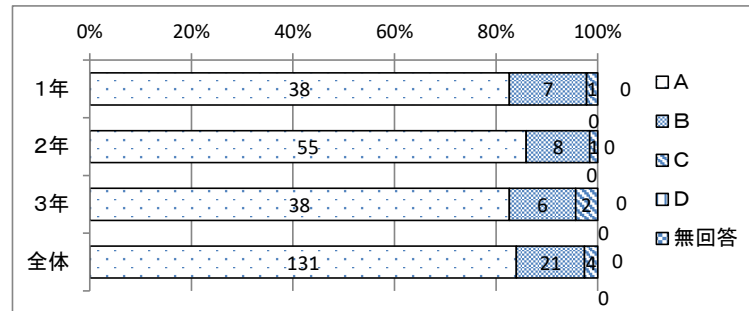
7. 生徒会活動に対して意欲的に取り組んでいる。

	A	B	C	D	無回答	合計
1年	17	21	7	1	0	46
2年	30	30	1	1	0	62
3年	20	21	3	2	0	46
全体	67	72	11	4	0	154
割合(%)	43.5	46.8	7.1	2.6	0.0	100.0
昨年度(%)	35.1	48.0	13.5	3.5	0.0	100.0



8. いじめは絶対に許されないという意識を持っている。

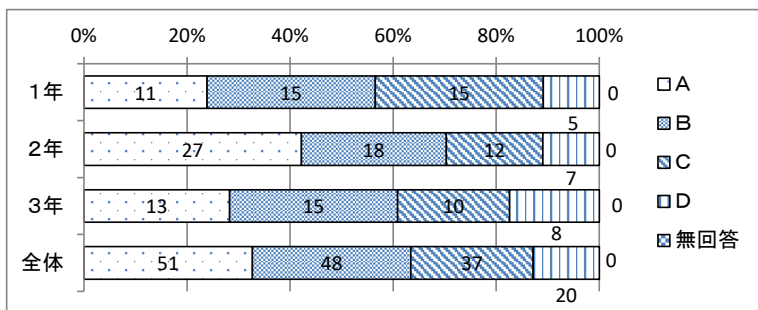
	A	B	C	D	無回答	合計
1年	38	7	1	0	0	46
2年	55	8	1	0	0	64
3年	38	6	2	0	0	46
全体	131	21	4	0	0	156
割合(%)	84.0	13.5	2.6	0.0	0.0	100.0
昨年度(%)	78.9	18.7	2.3	0.0	0.0	100.0



令和3年度 桜台中学校 学校評価(生徒)

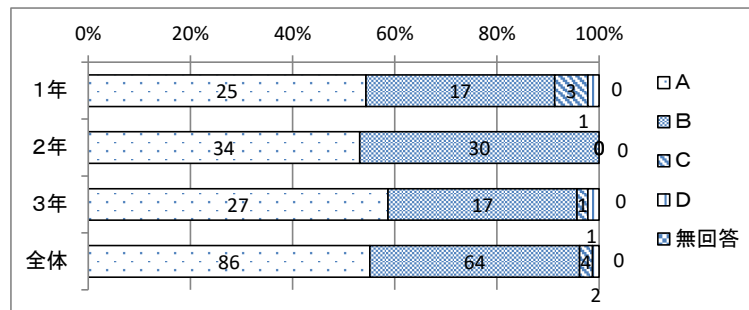
9. 悩みや困ったことがあったら先生に相談している(と思う)。

	A	B	C	D	無回答	合計
1年	11	15	15	5	0	46
2年	27	18	12	7	0	64
3年	13	15	10	8	0	46
全体	51	48	37	20	0	156
割合(%)	32.7	30.8	23.7	12.8	0.0	100.0
昨年度(%)	29.2	38.6	23.4	8.8	0.0	100.0



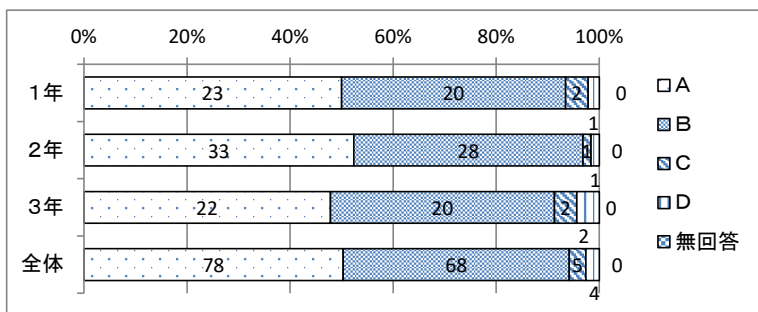
10. あいさつをいつも心がけている。

	A	B	C	D	無回答	合計
1年	25	17	3	1	0	46
2年	34	30	0	0	0	64
3年	27	17	1	1	0	46
全体	86	64	4	2	0	156
割合(%)	55.1	41.0	2.6	1.3	0.0	100.0
昨年度(%)	60.8	33.9	4.7	0.6	0.0	100.0



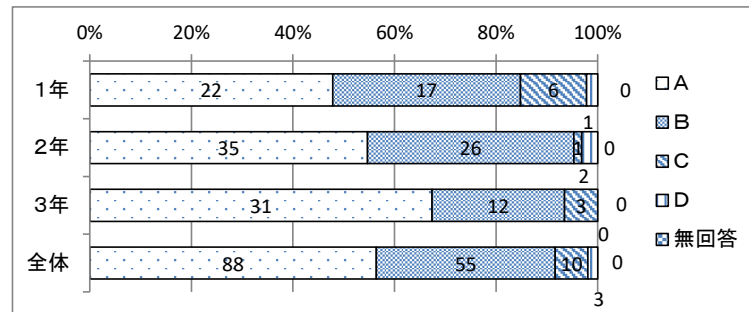
11. 他の人からのアドバイスを素直な気持ちで聞ける。

	A	B	C	D	無回答	合計
1年	23	20	2	1	0	46
2年	33	28	1	1	0	63
3年	22	20	2	2	0	46
全体	78	68	5	4	0	155
割合(%)	50.3	43.9	3.2	2.6	0.0	100.0
昨年度(%)	50.6	42.4	5.3	1.8	0.0	100.0



12. 常に感謝の気持ちを持って接している。

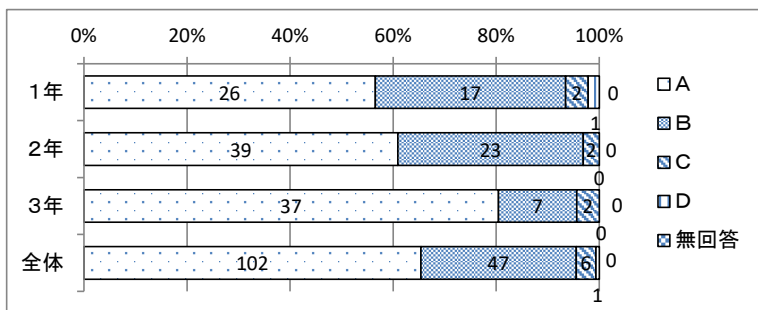
	A	B	C	D	無回答	合計
1年	22	17	6	1	0	46
2年	35	26	1	2	0	64
3年	31	12	3	0	0	46
全体	88	55	10	3	0	156
割合(%)	56.4	35.3	6.4	1.9	0.0	100.0
昨年度(%)	56.1	38.6	4.7	0.6	0.0	100.0



令和3年度 桜台中学校 学校評価(生徒)

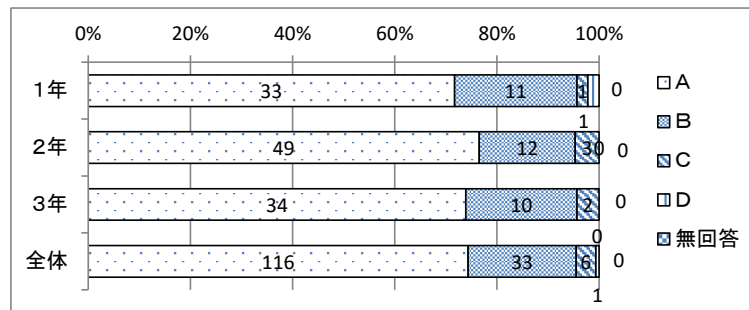
13. 他の人の個性を認め、思いやりのある行動や気持ちを心がけている。

	A	B	C	D	無回答	合計
1年	26	17	2	1	0	46
2年	39	23	2	0	0	64
3年	37	7	2	0	0	46
全体	102	47	6	1	0	156
割合(%)	65.4	30.1	3.8	0.6	0.0	100.0
昨年度(%)	61.8	34.1	4.1	0.0	0.0	100.0



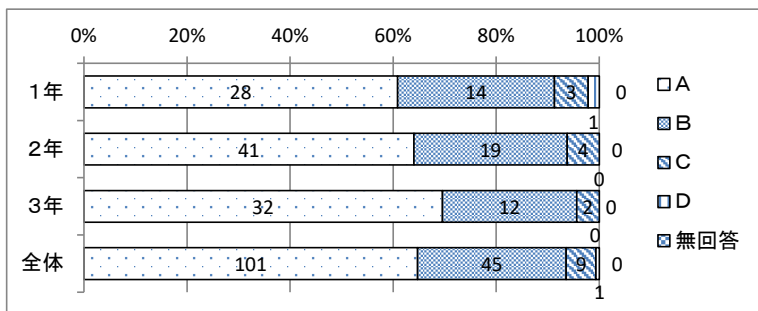
14. 学級の係や当番をしっかりと行っている。

	A	B	C	D	無回答	合計
1年	33	11	1	1	0	46
2年	49	12	3	0	0	64
3年	34	10	2	0	0	46
全体	116	33	6	1	0	156
割合(%)	74.4	21.2	3.8	0.6	0.0	100.0
昨年度(%)	62.0	31.6	5.8	0.6	0.0	100.0



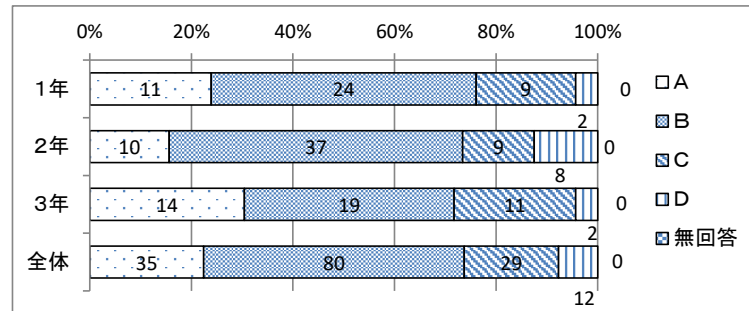
15. 清掃活動を一生懸命取り組んでいる。

	A	B	C	D	無回答	合計
1年	28	14	3	1	0	46
2年	41	19	4	0	0	64
3年	32	12	2	0	0	46
全体	101	45	9	1	0	156
割合(%)	64.7	28.8	5.8	0.6	0.0	100.0
昨年度(%)	60.2	35.7	4.1	0.0	0.0	100.0



16. 授業は楽しい。

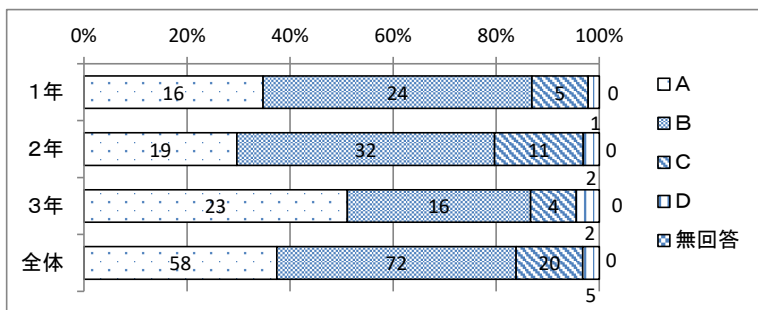
	A	B	C	D	無回答	合計
1年	11	24	9	2	0	46
2年	10	37	9	8	0	64
3年	14	19	11	2	0	46
全体	35	80	29	12	0	156
割合(%)	22.4	51.3	18.6	7.7	0.0	100.0
昨年度(%)	29.1	50.6	13.4	7.0	0.0	100.0



令和3年度 桜台中学校 学校評価(生徒)

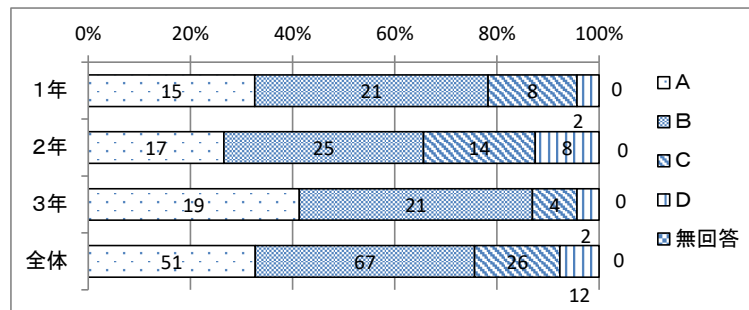
17. 学習でわからないことはそのままにせず、調べたり質問しようと努力している。

	A	B	C	D	無回答	合計
1年	16	24	5	1	0	46
2年	19	32	11	2	0	64
3年	23	16	4	2	0	45
全体	58	72	20	5	0	155
割合(%)	37.4	46.5	12.9	3.2	0.0	100.0
昨年度(%)	38.8	44.7	12.9	3.5	0.0	100.0



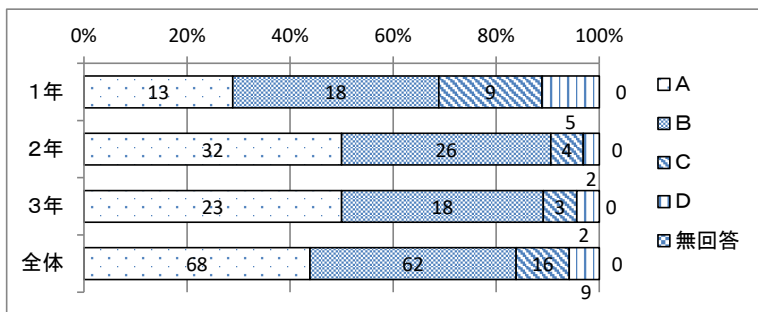
18. 家庭学習の習慣が身についている。

	A	B	C	D	無回答	合計
1年	15	21	8	2	0	46
2年	17	25	14	8	0	64
3年	19	21	4	2	0	46
全体	51	67	26	12	0	156
割合(%)	32.7	42.9	16.7	7.7	0.0	100.0
昨年度(%)	27.5	46.8	20.5	5.3	0.0	100.0



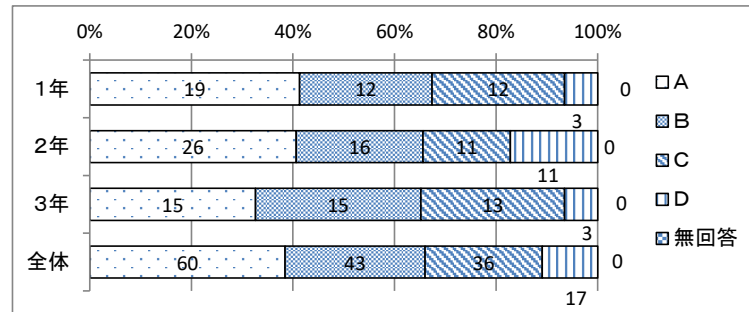
19. 課題の未提出や学習道具の忘れ物はしない。

	A	B	C	D	無回答	合計
1年	13	18	9	5	0	45
2年	32	26	4	2	0	64
3年	23	18	3	2	0	46
全体	68	62	16	9	0	155
割合(%)	39.8	41.7	14.6	3.9	0.0	100.0
昨年度(%)	39.8	41.7	14.6	3.9	0.0	100.0



20. 読書の習慣が身についている。

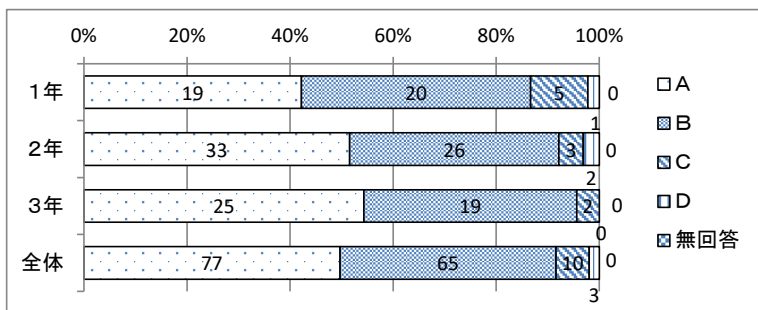
	A	B	C	D	無回答	合計
1年	19	12	12	3	0	46
2年	26	16	11	11	0	64
3年	15	15	13	3	0	46
全体	60	43	36	17	0	156
割合(%)	33.5	28.7	25.8	12.0	0.0	100.0
昨年度(%)	33.5	28.7	25.8	12.0	0.0	100.0



令和3年度 桜台中学校 学校評価(生徒)

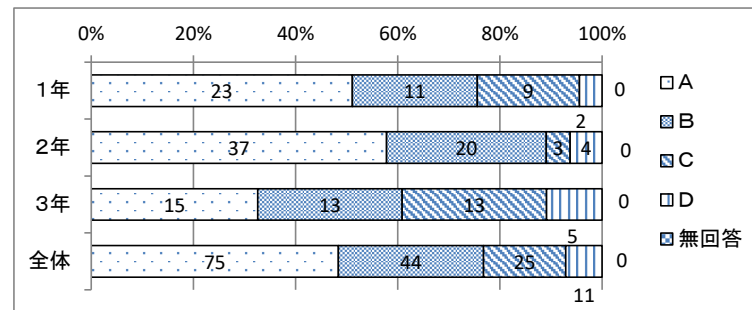
21. 栄養に気をつけてしっかり食事を取っている。

	A	B	C	D	無回答	合計
1年	19	20	5	1	0	45
2年	33	26	3	2	0	64
3年	25	19	2	0	0	46
全体	77	65	10	3	0	155
割合(%)	49.7	41.9	6.5	1.9	0.0	100.0
昨年度(%)	44.9	46.7	7.2	1.2	0.0	100.0



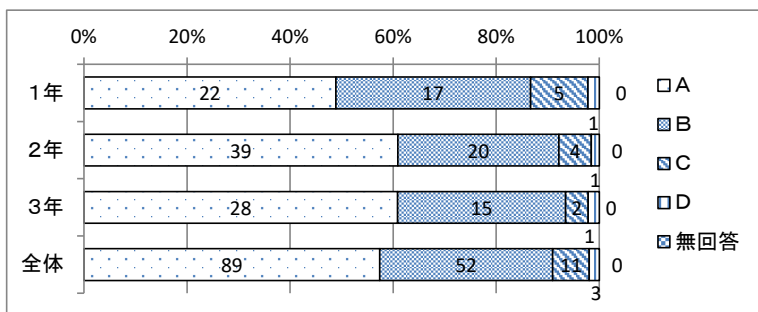
22. 体力向上に努めている。

	A	B	C	D	無回答	合計
1年	23	11	9	2	0	45
2年	37	20	3	4	0	64
3年	15	13	13	5	0	46
全体	75	44	25	11	0	155
割合(%)	48.4	28.4	16.1	7.1	0.0	100.0
昨年度(%)	43.1	33.5	19.8	3.6	0.0	100.0



23. 誰に対しても分け隔てなく接している。

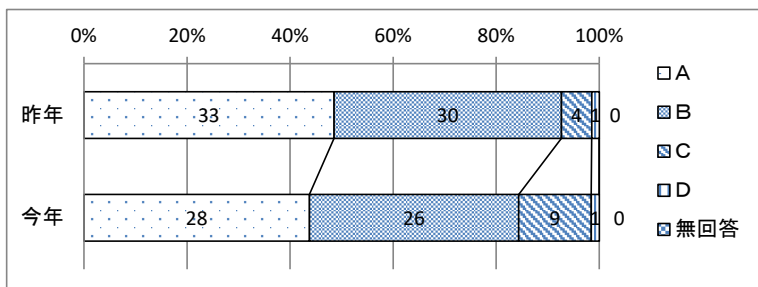
	A	B	C	D	無回答	合計
1年	22	17	5	1	0	45
2年	39	20	4	1	0	64
3年	28	15	2	1	0	46
全体	89	52	11	3	0	155
割合(%)	57.4	33.5	7.1	1.9	0.0	100.0
昨年度(%)	49.7	43.7	5.4	1.2	0.0	100.0



令和3年度 桜台中学校 学校評価(2年生推移)

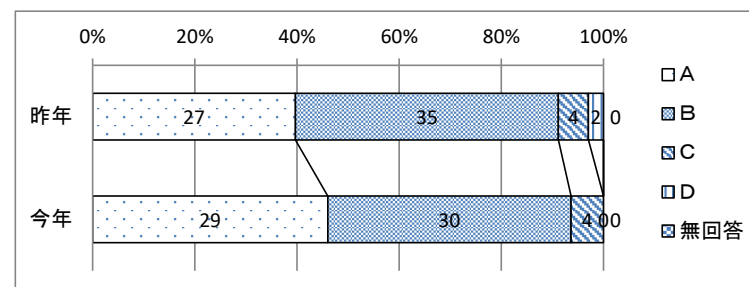
1. 学校生活は楽しい。

	A	B	C	D	無回答	合計
昨年	33	30	4	1	0	68
今年	28	26	9	1	0	64



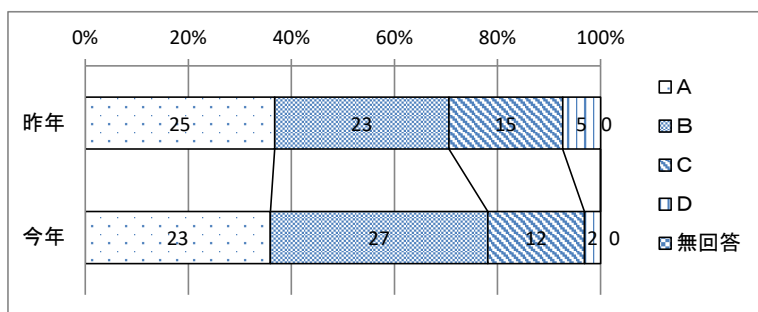
2. 時間を守り, 規則正しい生活を送っている。

	A	B	C	D	無回答	合計
昨年	27	35	4	2	0	68
今年	29	30	4	0	0	63



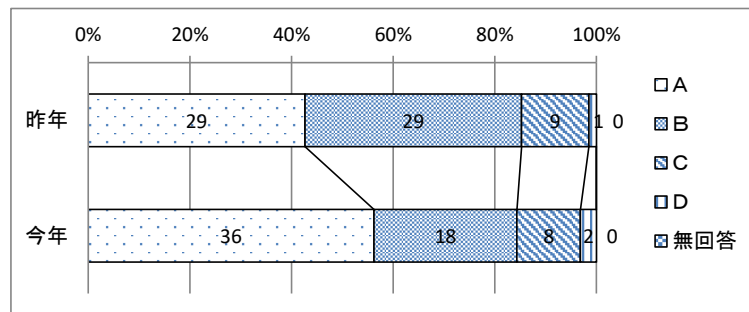
3. 夢を持っており, 夢に向かって努力している。

	A	B	C	D	無回答	合計
昨年	25	23	15	5	0	68
今年	23	27	12	2	0	64



4. 体育祭や合唱コンクールなどの学校行事は楽しい。

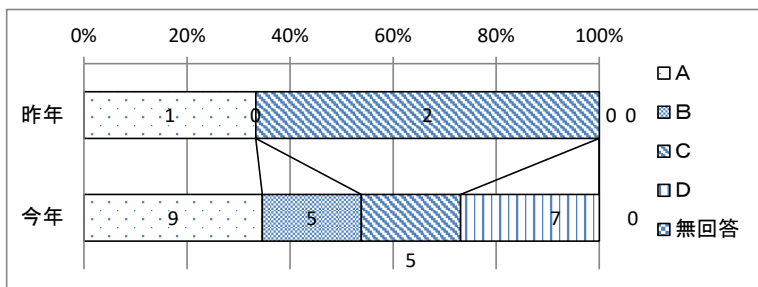
	A	B	C	D	無回答	合計
昨年	29	29	9	1	0	68
今年	36	18	8	2	0	64



令和3年度 桜台中学校 学校評価(2年生推移)

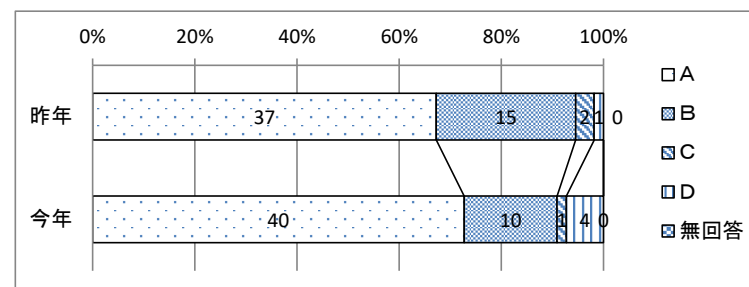
5. 修学旅行や校外学習などの旅行的行事は楽しい。

	A	B	C	D	無回答	合計
昨年	1	0	2	0	0	3
今年	9	5	5	7	0	26



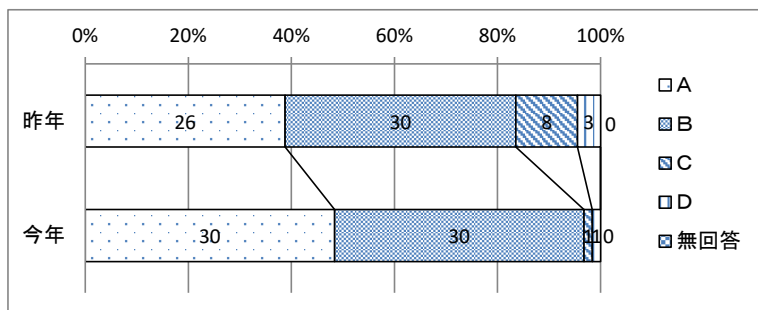
6. 部活動に対して意欲的に参加している。

	A	B	C	D	無回答	合計
昨年	37	15	2	1	0	55
今年	40	10	1	4	0	55



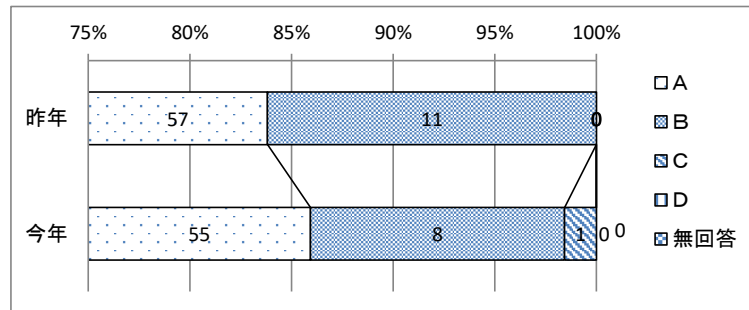
7. 生徒会活動に対して意欲的に取り組んでいる。

	A	B	C	D	無回答	合計
昨年	26	30	8	3	0	67
今年	30	30	1	1	0	62



8. いじめは絶対に許されないという意識を持っている。

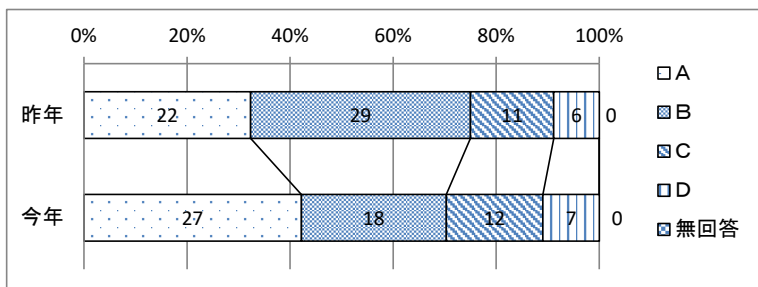
	A	B	C	D	無回答	合計
昨年	57	11	0	0	0	68
今年	55	8	1	0	0	64



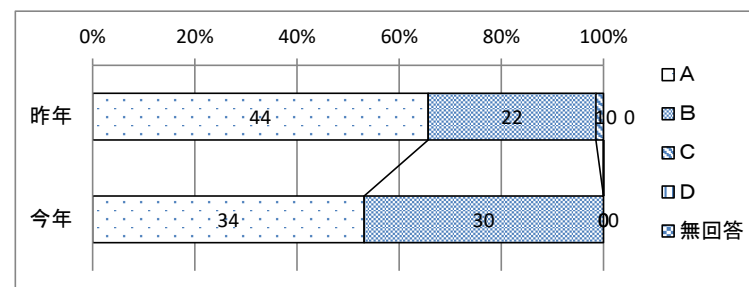
令和3年度 桜台中学校 学校評価(2年生推移)

9. 悩みや困ったことがあったら先生に相談している(しようと思う)。 10. あいさつをいつも心がけている。

	A	B	C	D	無回答	合計
昨年	22	29	11	6	0	68
今年	27	18	12	7	0	64

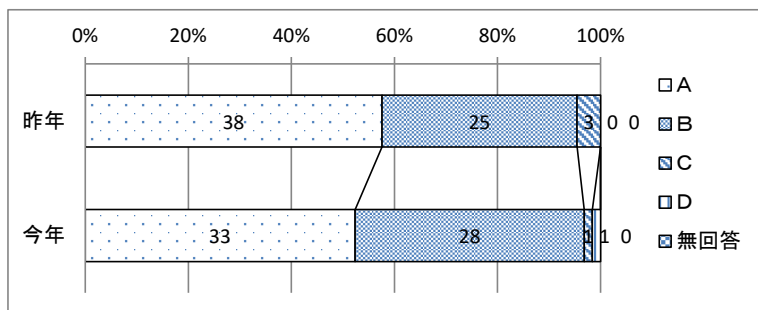


	A	B	C	D	無回答	合計
昨年	44	22	1	0	0	67
今年	34	30	0	0	0	64



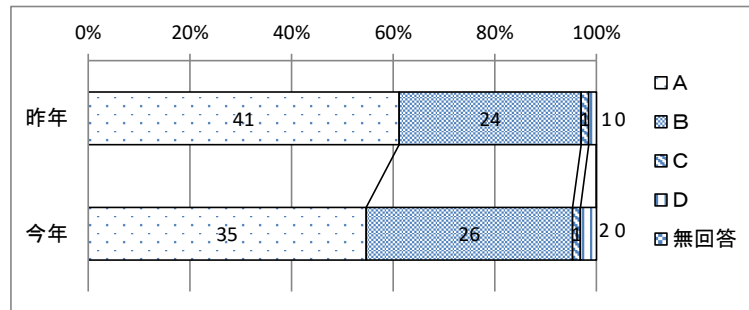
11. 他の人からのアドバイスを素直な気持ちで聞ける。

	A	B	C	D	無回答	合計
昨年	38	25	3	0	0	66
今年	33	28	1	1	0	63



12. 常に感謝の気持ちを持って接している。

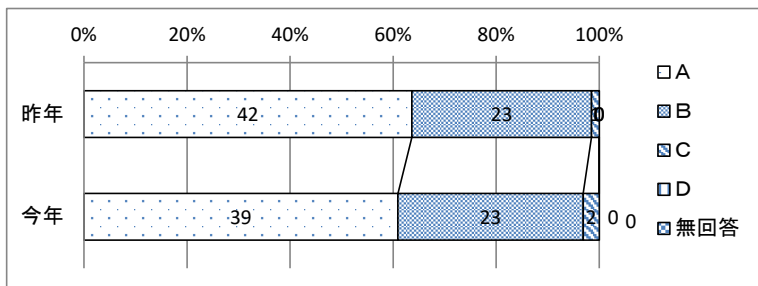
	A	B	C	D	無回答	合計
昨年	41	24	1	1	0	67
今年	35	26	1	2	0	64



令和3年度 桜台中学校 学校評価(2年生推移)

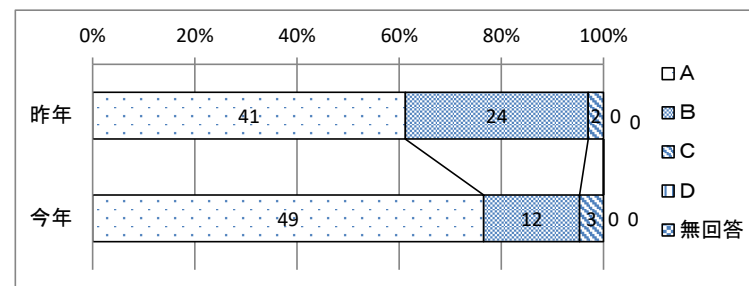
13. 他の人の個性を認め、思いやりのある行動や気持ちを心がけている。

	A	B	C	D	無回答	合計
昨年	42	23	1	0	0	66
今年	39	23	2	0	0	64



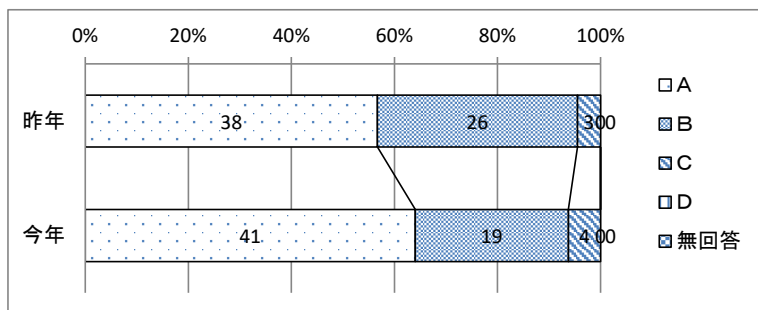
14. 学級の係や当番をしっかりと行っている。

	A	B	C	D	無回答	合計
昨年	41	24	2	0	0	67
今年	49	12	3	0	0	64



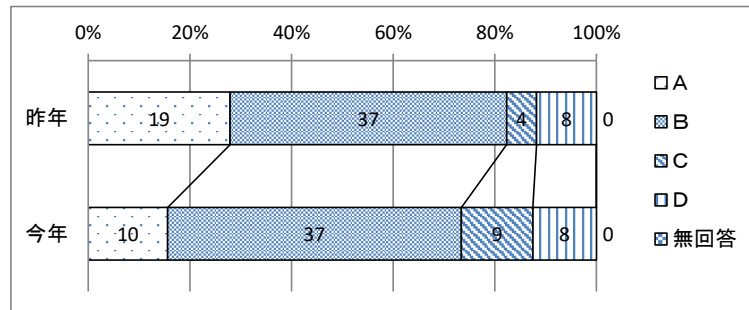
15. 清掃活動を一生懸命取り組んでいる。

	A	B	C	D	無回答	合計
昨年	38	26	3	0	0	67
今年	41	19	4	0	0	64



16. 授業は楽しい。

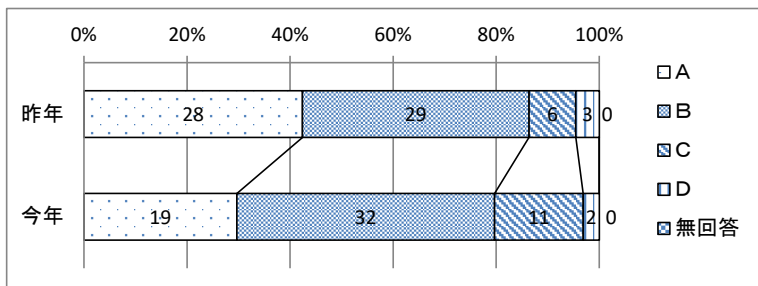
	A	B	C	D	無回答	合計
昨年	19	37	4	8	0	68
今年	10	37	9	8	0	64



令和3年度 桜台中学校 学校評価(2年生推移)

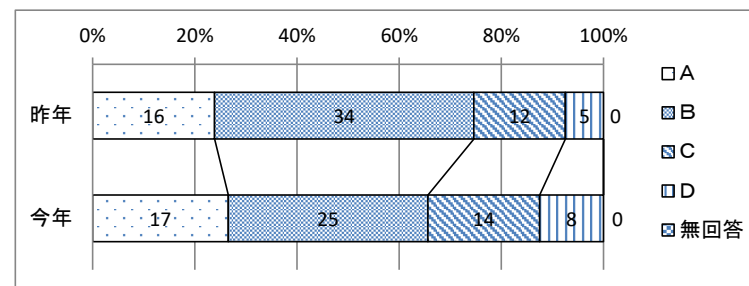
17. 学習でわからないことはそのままにせず、調べたり質問しようと努力している。

	A	B	C	D	無回答	合計
昨年	28	29	6	3	0	66
今年	19	32	11	2	0	64



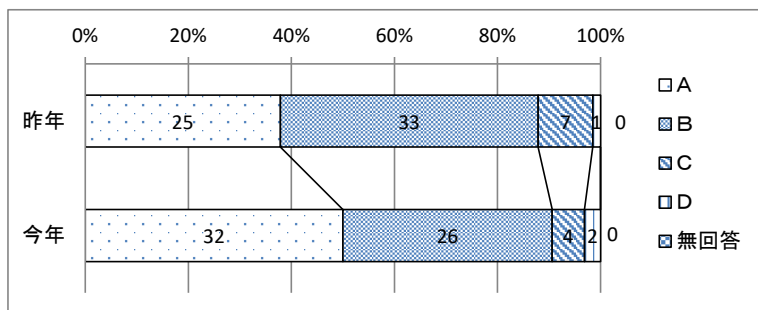
18. 家庭学習の習慣が身についている。

	A	B	C	D	無回答	合計
昨年	16	34	12	5	0	67
今年	17	25	14	8	0	64



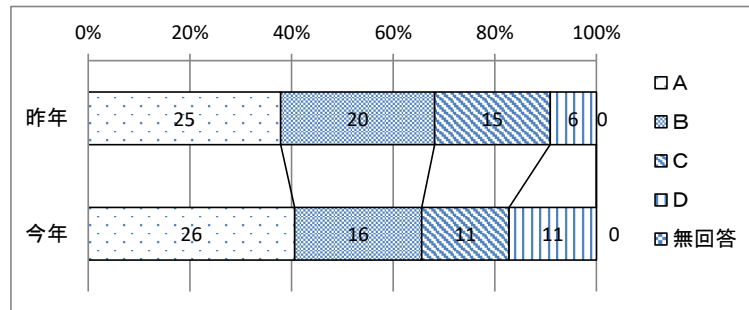
19. 課題の未提出や学習道具の忘れ物はしない。

	A	B	C	D	無回答	合計
昨年	25	33	7	1	0	66
今年	32	26	4	2	0	64



20. 読書の習慣が身についている。

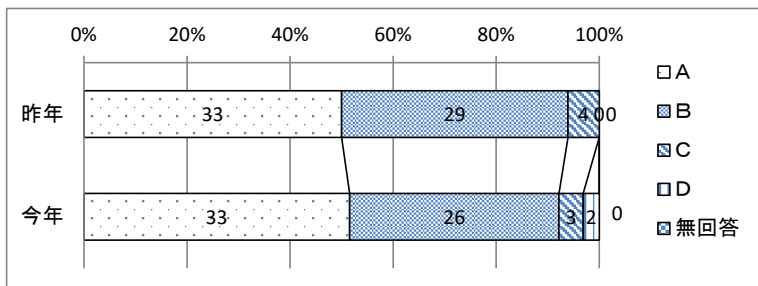
	A	B	C	D	無回答	合計
昨年	25	20	15	6	0	66
今年	26	16	11	11	0	64



令和3年度 桜台中学校 学校評価(2年生推移)

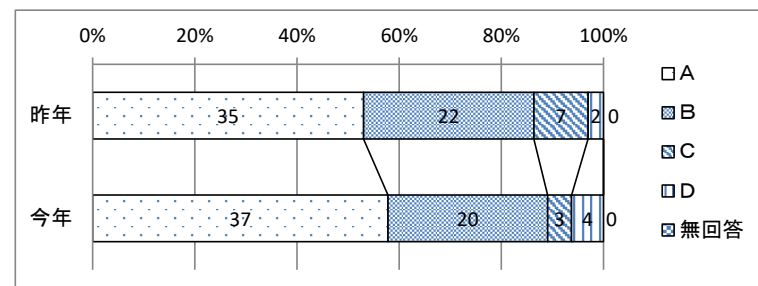
21. 栄養に気をつけてしっかり食事を取っている。

	A	B	C	D	無回答	合計
昨年	33	29	4	0	0	66
今年	33	26	3	2	0	64



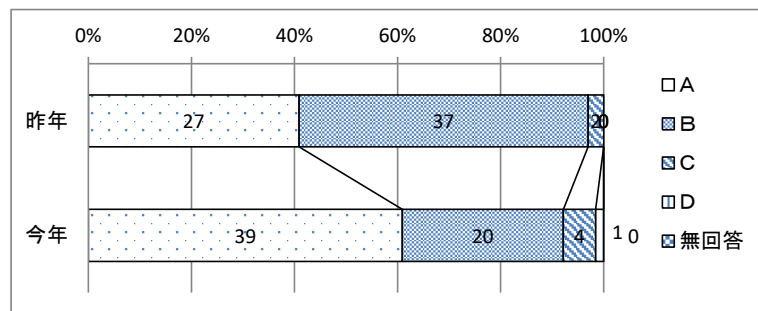
22. 体力向上に努めている。

	A	B	C	D	無回答	合計
昨年	35	22	7	2	0	66
今年	37	20	3	4	0	64



23. 誰に対しても分け隔てなく接している。

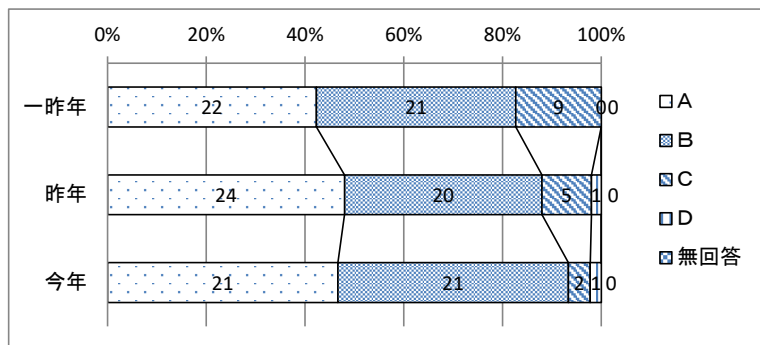
	A	B	C	D	無回答	合計
昨年	27	37	2	0	0	66
今年	39	20	4	1	0	64



令和3年度 桜台中学校 学校評価(3年生推移)

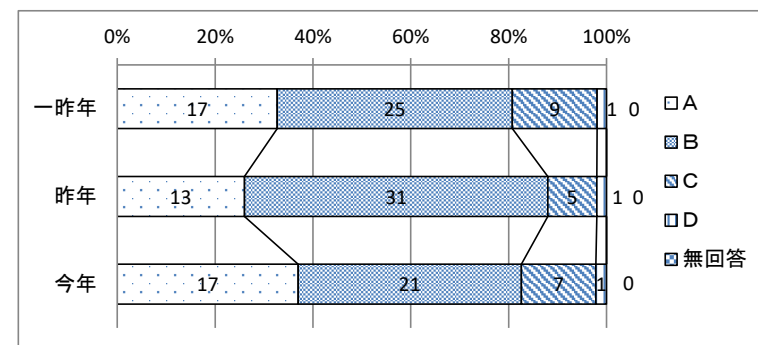
1. 学校生活は楽しい。

	A	B	C	D	無回答	合計
一昨年	22	21	9	0	0	52
昨年	24	20	5	1	0	50
今年	21	21	2	1	0	45



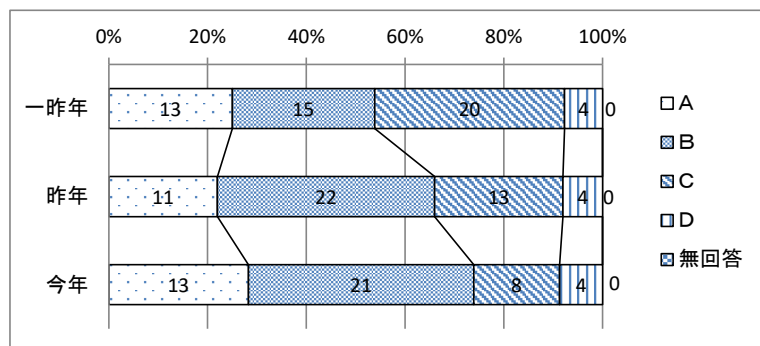
2. 時間を守り, 規則正しい生活を送っている。

	A	B	C	D	無回答	合計
一昨年	17	25	9	1	0	52
昨年	13	31	5	1	0	50
今年	17	21	7	1	0	46



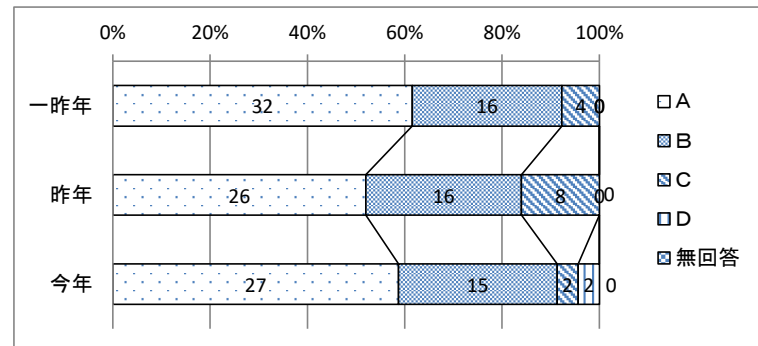
3. 夢を持っており, 夢に向かって努力している。

	A	B	C	D	無回答	合計
一昨年	13	15	20	4	0	52
昨年	11	22	13	4	0	50
今年	13	21	8	4	0	46



4. 体育祭や合唱コンクールなどの学校行事は楽しい。

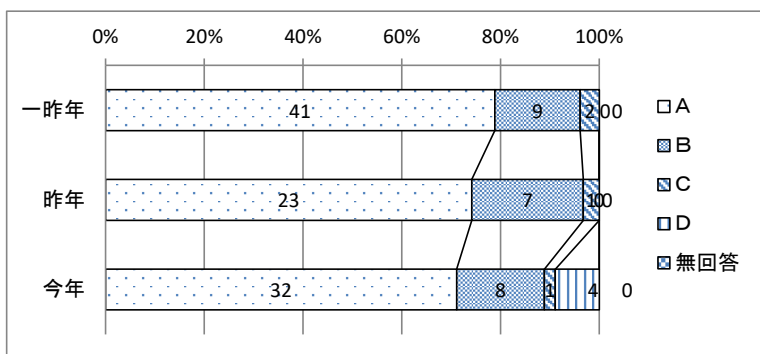
	A	B	C	D	無回答	合計
一昨年	32	16	4	0	0	52
昨年	26	16	8	0	0	50
今年	27	15	2	2	0	46



令和3年度 桜台中学校 学校評価(3年生推移)

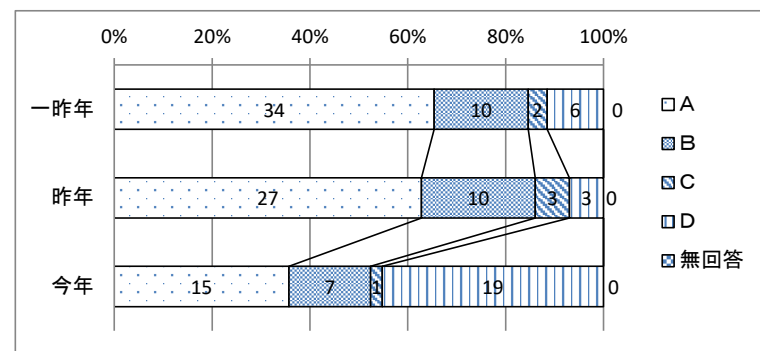
5. 修学旅行や校外学習などの旅行的行事は楽しい。

	A	B	C	D	無回答	合計
一昨年	41	9	2	0	0	52
昨年	23	7	1	0	0	31
今年	32	8	1	4	0	45



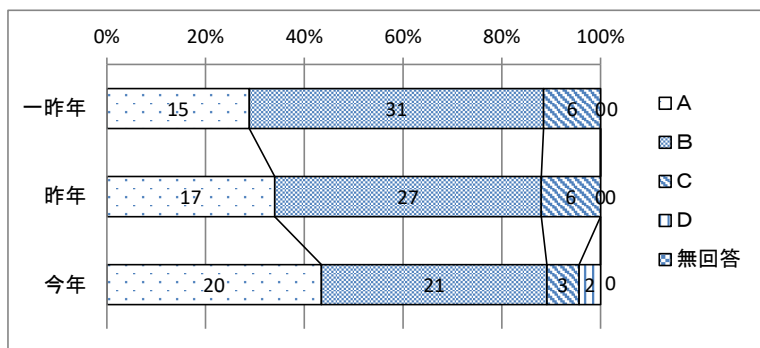
6. 部活動に対して意欲的に参加している。

	A	B	C	D	無回答	合計
一昨年	34	10	2	6	0	52
昨年	27	10	3	3	0	43
今年	15	7	1	19	0	42



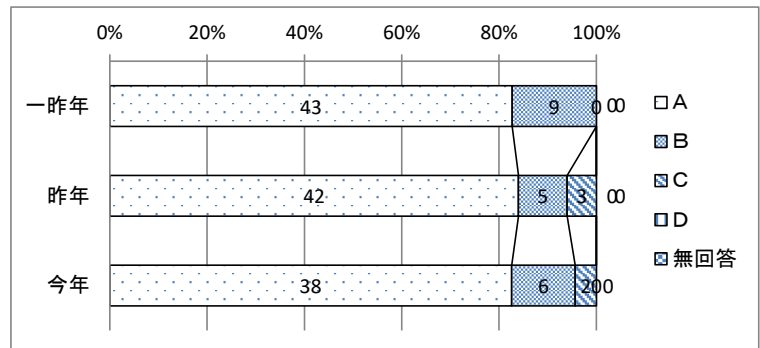
7. 生徒会活動に対して意欲的に取り組んでいる。

	A	B	C	D	無回答	合計
一昨年	15	31	6	0	0	52
昨年	17	27	6	0	0	50
今年	20	21	3	2	0	46



8. いじめは絶対に許されないという意識を持っている。

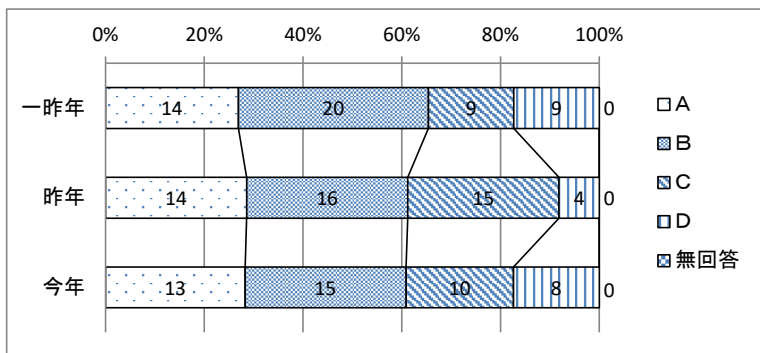
	A	B	C	D	無回答	合計
一昨年	43	9	0	0	0	52
昨年	42	5	3	0	0	50
今年	38	6	2	0	0	46



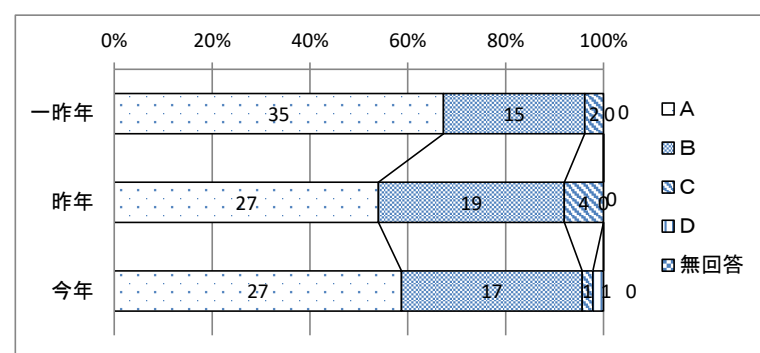
令和3年度 桜台中学校 学校評価(3年生推移)

9. 悩みや困ったことがあったら先生に相談している(と思う)。 10. あいさつをいつも心がけている。

	A	B	C	D	無回答	合計
一昨年	14	20	9	9	0	52
昨年	14	16	15	4	0	49
今年	13	15	10	8	0	46

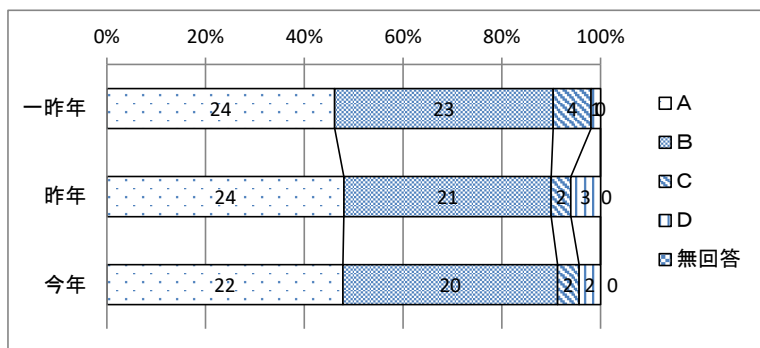


	A	B	C	D	無回答	合計
一昨年	35	15	2	0	0	52
昨年	27	19	4	0	0	50
今年	27	17	1	1	0	46



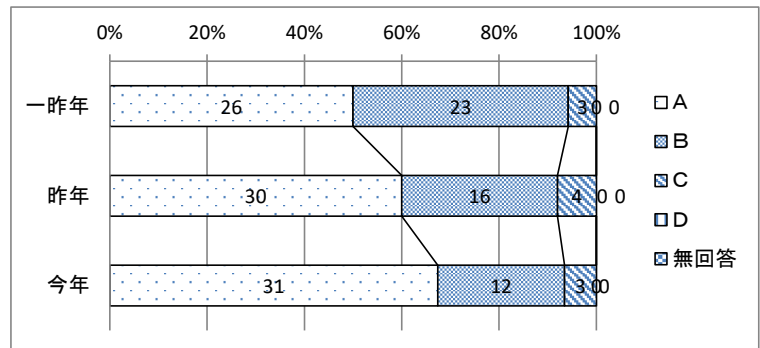
11. 他の人からのアドバイスを素直な気持ちで聞ける。

	A	B	C	D	無回答	合計
一昨年	24	23	4	1	0	52
昨年	24	21	2	3	0	50
今年	22	20	2	2	0	46



12. 常に感謝の気持ちを持って接している。

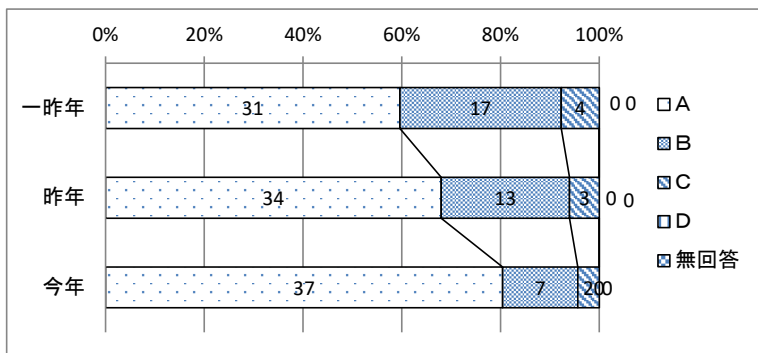
	A	B	C	D	無回答	合計
一昨年	26	23	3	0	0	52
昨年	30	16	4	0	0	50
今年	31	12	3	0	0	46



令和3年度 桜台中学校 学校評価(3年生推移)

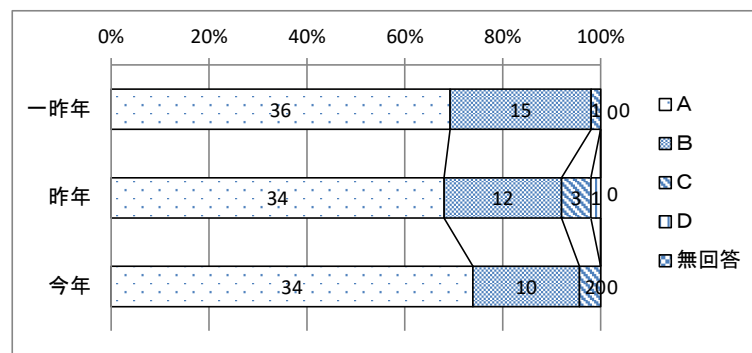
13. 他の人の個性を認め、思いやりのある行動や気持ちを心がけている。

	A	B	C	D	無回答	合計
一昨年	31	17	4	0	0	52
昨年	34	13	3	0	0	50
今年	37	7	2	0	0	46



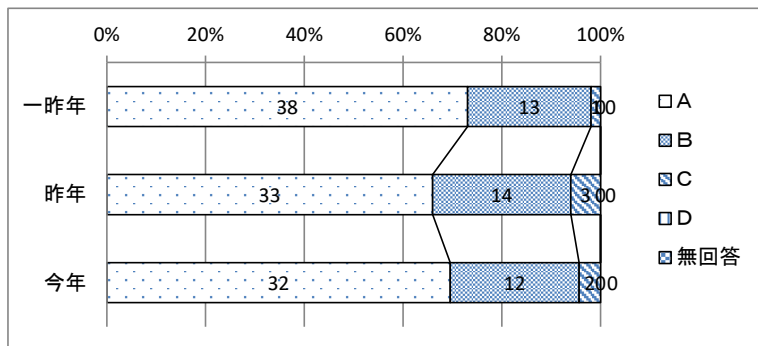
14. 学級の係や当番をしっかりと行っている。

	A	B	C	D	無回答	合計
一昨年	36	15	1	0	0	52
昨年	34	12	3	1	0	50
今年	34	10	2	0	0	46



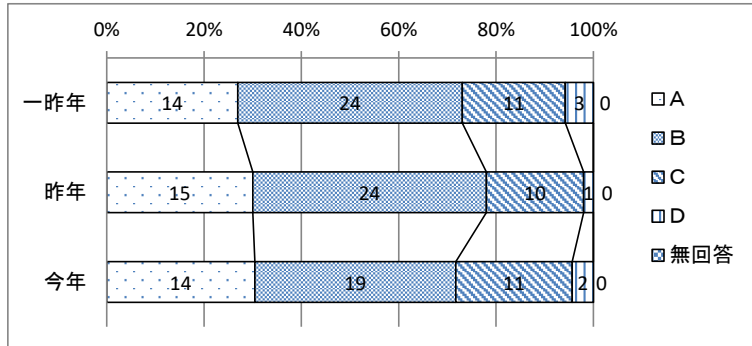
15. 清掃活動を一生懸命取り組んでいる。

	A	B	C	D	無回答	合計
一昨年	38	13	1	0	0	52
昨年	33	14	3	0	0	50
今年	32	12	2	0	0	46



16. 授業は楽しい。

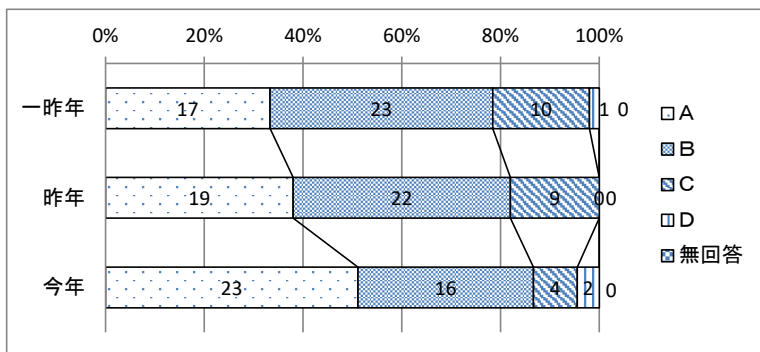
	A	B	C	D	無回答	合計
一昨年	14	24	11	3	0	52
昨年	15	24	10	1	0	50
今年	14	19	11	2	0	46



令和3年度 桜台中学校 学校評価(3年生推移)

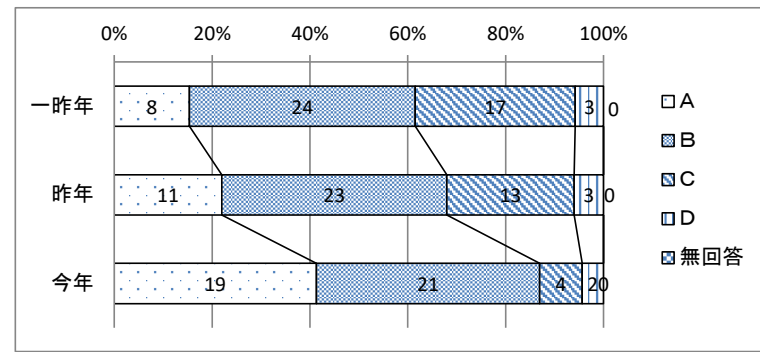
17. 学習でわからないことはそのままにせず、調べたり質問しようと努力している。

	A	B	C	D	無回答	合計
一昨年	17	23	10	1	0	51
昨年	19	22	9	0	0	50
今年	23	16	4	2	0	45



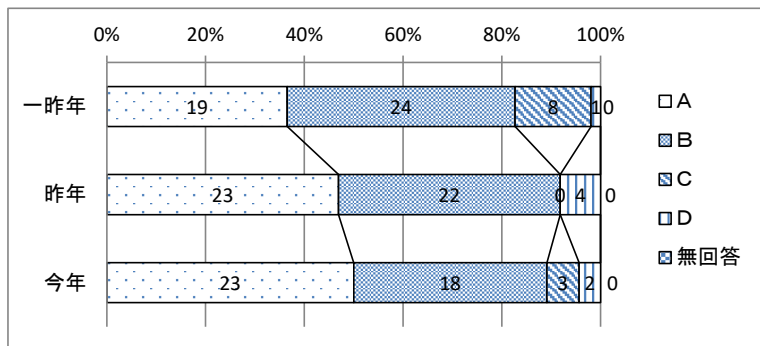
18. 家庭学習の習慣が身についている。

	A	B	C	D	無回答	合計
一昨年	8	24	17	3	0	52
昨年	11	23	13	3	0	50
今年	19	21	4	2	0	46



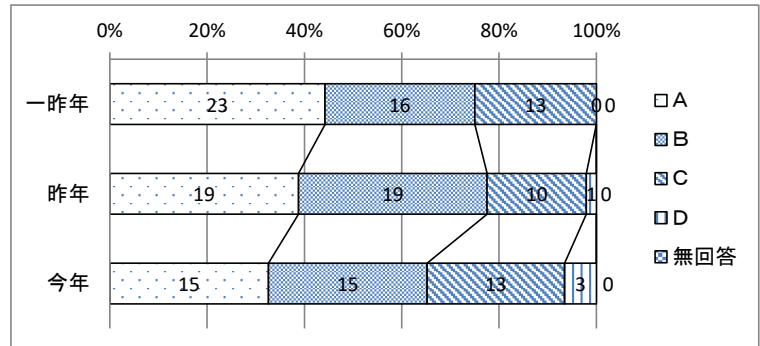
19. 課題の未提出や学習道具の忘れ物はしない。

	A	B	C	D	無回答	合計
一昨年	19	24	8	1	0	52
昨年	23	22	0	4	0	49
今年	23	18	3	2	0	46



20. 読書の習慣が身についている。

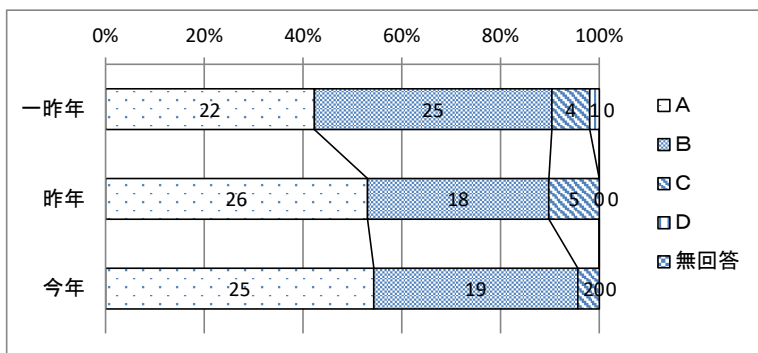
	A	B	C	D	無回答	合計
一昨年	23	16	13	0	0	52
昨年	19	19	10	1	0	49
今年	15	15	13	3	0	46



令和3年度 桜台中学校 学校評価(3年生推移)

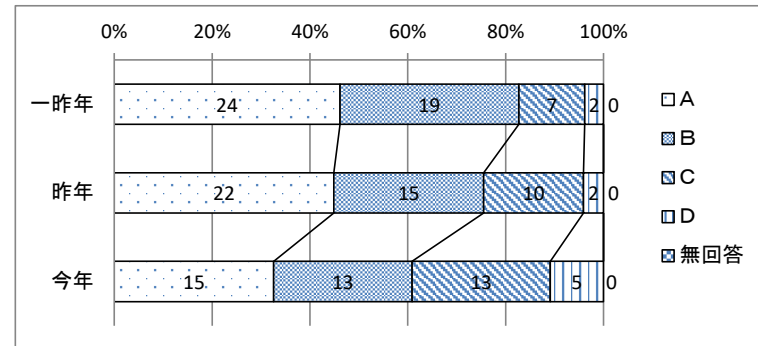
21. 栄養に気をつけてしっかり食事を取っている。

	A	B	C	D	無回答	合計
一昨年	22	25	4	1	0	52
昨年	26	18	5	0	0	49
今年	25	19	2	0	0	46



22. 体力向上に努めている。

	A	B	C	D	無回答	合計
一昨年	24	19	7	2	0	52
昨年	22	15	10	2	0	49
今年	15	13	13	5	0	46



23. 誰に対しても分け隔てなく接している。

	A	B	C	D	無回答	合計
一昨年	21	27	4	0	0	52
昨年	30	15	3	1	0	49
今年	28	15	2	1	0	46

