

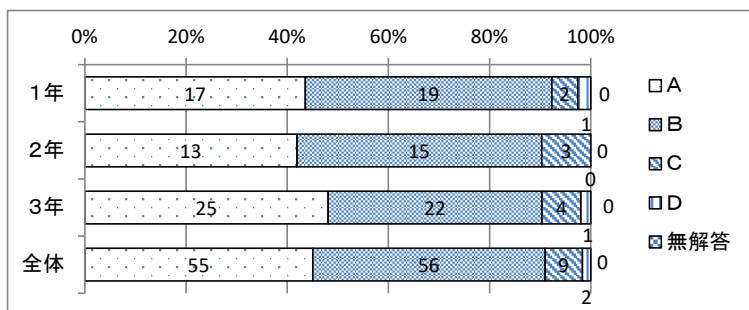
令和4年度 桜台中学校 後期学校評価(保護者)

質問項目	あてはまる				ややあてはまる				あまりあてはまらない				あてはまらない				平均	肯定的回答割合	
	1年	2年	3年	計	1年	2年	3年	計	1年	2年	3年	計	1年	2年	3年	計			
1	子どもは生き生きと学校生活を過ごしている。	43.6%	41.9%	48.1%	45.1%	48.7%	48.4%	42.3%	45.9%	5.1%	9.7%	7.7%	7.4%	2.6%	0.0%	1.9%	1.6%	3.34	91.0%
2	学校は部活動を熱心に指導している。	51.3%	61.3%	45.8%	51.7%	35.9%	22.6%	41.7%	34.7%	7.7%	6.5%	0.0%	4.2%	5.1%	9.7%	12.5%	9.3%	3.29	86.4%
3	学校の授業はわかりやすく、熱心に指導している。	10.3%	35.5%	30.8%	25.4%	79.5%	51.6%	55.8%	62.3%	10.3%	12.9%	11.5%	11.5%	0.0%	0.0%	1.9%	0.8%	3.12	87.7%
4	学校は生活面での行動や態度について適切に指導している。	35.9%	45.2%	40.4%	40.2%	53.8%	51.6%	46.2%	50.0%	10.3%	3.2%	13.5%	9.8%	0.0%	0.0%	0.0%	0.0%	3.30	90.2%
5	学校は子どもの悩みや相談に親身になって対応している。	23.1%	32.3%	39.2%	32.2%	56.4%	54.8%	41.2%	49.6%	15.4%	12.9%	13.7%	14.0%	5.1%	0.0%	5.9%	4.1%	3.10	81.8%
6	学校は生徒の特性やニーズに応じた支援を行っている。	46.2%	54.8%	48.1%	49.2%	38.5%	35.5%	50.0%	42.6%	12.8%	9.7%	1.9%	7.4%	2.6%	0.0%	0.0%	0.8%	3.40	91.8%
7	体育祭や合唱コンクールなど学校の行事の内容は満足できる。	35.9%	29.0%	57.7%	43.4%	46.2%	58.1%	40.4%	46.7%	17.9%	9.7%	0.0%	8.2%	0.0%	3.2%	1.9%	1.6%	3.32	90.2%
8	修学旅行や校外学習等の行事の内容は満足できる。	20.5%	38.7%	34.6%	31.1%	64.1%	45.2%	42.3%	50.0%	15.4%	16.1%	23.1%	18.9%	0.0%	0.0%	0.0%	0.0%	3.12	81.1%
9	学校は読書活動を熱心に行っている。	23.1%	43.3%	40.4%	35.5%	69.2%	53.3%	48.1%	56.2%	5.1%	3.3%	11.5%	7.4%	2.6%	0.0%	0.0%	0.8%	3.26	91.7%
10	学校は食育や体力向上のための指導を積極的に取り組んでいる。	25.6%	38.7%	37.3%	33.9%	61.5%	58.1%	45.1%	53.7%	10.3%	3.2%	15.7%	10.7%	2.6%	0.0%	2.0%	1.7%	3.20	87.6%
11	学校の施設・設備は、安全できれいに整っている。	12.8%	13.3%	18.0%	15.1%	56.4%	50.0%	26.0%	42.0%	28.2%	30.0%	36.0%	31.9%	2.6%	6.7%	20.0%	10.9%	2.61	57.1%
12	学校は、職業・福祉体験等の体験活動を積極的に取り組んでいる。	46.2%	51.6%	54.0%	50.8%	38.5%	48.4%	34.0%	39.2%	12.8%	0.0%	8.0%	7.5%	2.6%	0.0%	4.0%	2.5%	3.38	90.0%
13	学校は保護者からの連絡や相談に対して、ていねいに対応している。	28.2%	48.4%	37.3%	37.2%	64.1%	51.6%	58.8%	58.7%	7.7%	0.0%	2.0%	3.3%	0.0%	0.0%	2.0%	0.8%	3.32	95.9%
14	通学路や地域の安全は確保されている。	46.2%	48.4%	56.9%	51.2%	43.6%	41.9%	31.4%	38.0%	5.1%	9.7%	7.8%	7.4%	5.1%	0.0%	3.9%	3.3%	3.37	89.3%
15	学校からの情報がたよりやHPを通してよくわかる。	43.6%	48.4%	49.0%	47.1%	41.0%	38.7%	41.2%	40.5%	12.8%	12.9%	7.8%	10.7%	2.6%	0.0%	2.0%	1.7%	3.33	87.6%
16	保護者会や面接等の回数・時期・内容等は満足である。	33.3%	48.4%	41.2%	40.5%	64.1%	51.6%	49.0%	54.5%	2.6%	0.0%	7.8%	4.1%	0.0%	0.0%	2.0%	0.8%	3.35	95.0%
17	基本的な習慣が身につけられるよう、家庭で指導している。	59.0%	77.4%	66.7%	66.9%	41.0%	22.6%	29.4%	31.4%	0.0%	0.0%	3.9%	1.7%	0.0%	0.0%	0.0%	0.0%	3.65	98.3%
18	社会的に間違った行ないがないよう、家庭で指導している。	10.3%	19.4%	17.6%	15.7%	41.0%	32.3%	35.3%	36.4%	38.5%	38.7%	37.3%	38.0%	10.3%	9.7%	9.8%	9.9%	2.58	52.1%
19	PTA活動に積極的に参加している。	3.2%	21.7%	21.4%	16.2%	45.2%	39.1%	50.0%	43.8%	45.2%	37.0%	28.6%	37.1%	6.5%	2.2%	0.0%	2.9%	0.10	60.0%

令4年度 桜台中学校 学校評価(保護者)

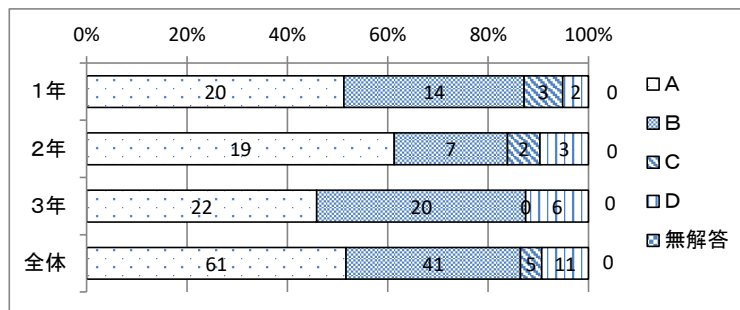
1. 子どもは生き生きと学校生活を過ごしている。

	A	B	C	D	無解答	合計
1年	17	19	2	1	0	39
2年	13	15	3	0	0	31
3年	25	22	4	1	0	52
全体	55	56	9	2	0	122
割合(%)	45.1	45.9	7.4	1.6	0.0	100.0
昨年度(%)	39.0	51.6	6.9	2.5	0.0	100.0



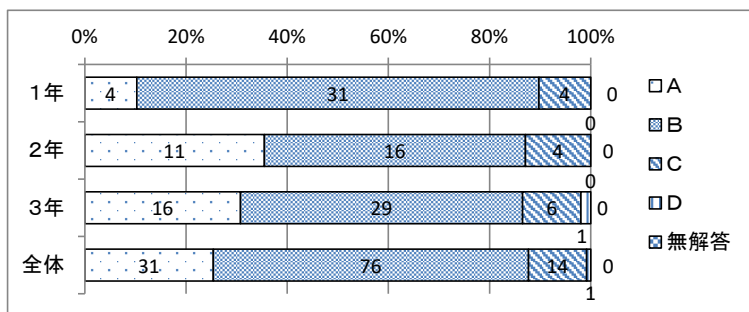
2. 学校は部活動を熱心に指導している。

	A	B	C	D	無解答	合計
1年	20	14	3	2	0	39
2年	19	7	2	3	0	31
3年	22	20	0	6	0	48
全体	61	41	5	11	0	118
割合(%)	51.7	34.7	4.2	9.3	0.0	100.0
昨年度(%)	34.7	44.7	16.0	4.7	0.0	100.0



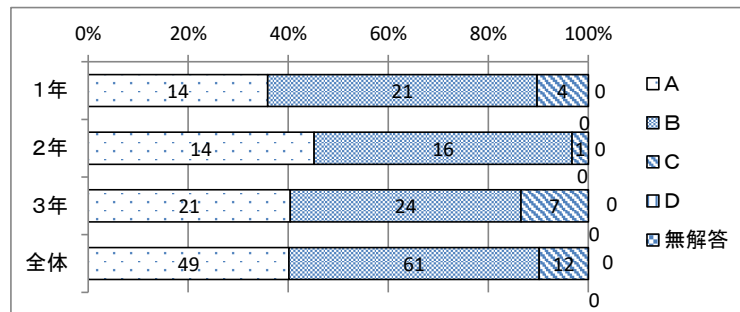
3. 学校の授業はわかりやすく、熱心に指導している。

	A	B	C	D	無解答	合計
1年	4	31	4	0	0	39
2年	11	16	4	0	0	31
3年	16	29	6	1	0	52
全体	31	76	14	1	0	122
割合(%)	25.4	62.3	11.5	0.8	0.0	100.0
昨年度(%)	17.0	68.0	13.7	1.3	0.0	100.0



4. 学校は生活面での行動や態度について適切に指導している。

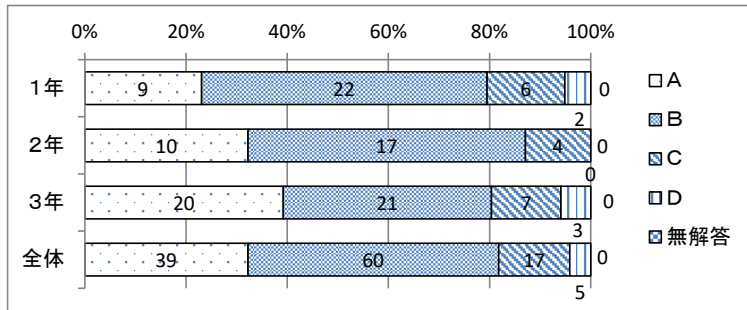
	A	B	C	D	無解答	合計
1年	14	21	4	0	0	39
2年	14	16	1	0	0	31
3年	21	24	7	0	0	52
全体	49	61	12	0	0	122
割合(%)	40.2	50.0	9.8	0.0	0.0	100.0
昨年度(%)	26.9	62.2	9.0	1.9	0.0	100.0



令4年度 桜台中学校 学校評価(保護者)

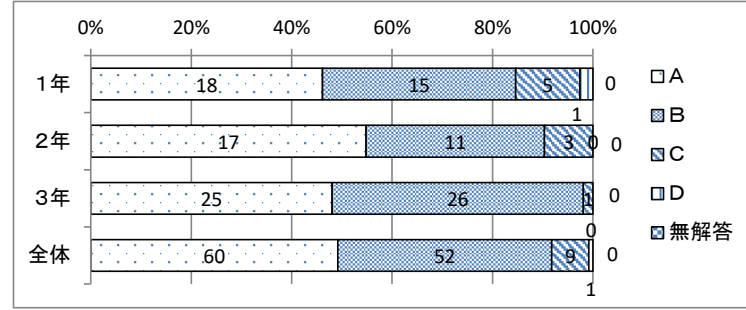
5. 学校は子どもの悩みや相談に親身になって対応している。

	A	B	C	D	無解答	合計
1年	9	22	6	2	0	39
2年	10	17	4	0	0	31
3年	20	21	7	3	0	51
全体	39	60	17	5	0	121
割合(%)	32.2	49.6	14.0	4.1	0.0	100.0
昨年度(%)	22.4	59.0	11.5	7.1	0.0	100.0



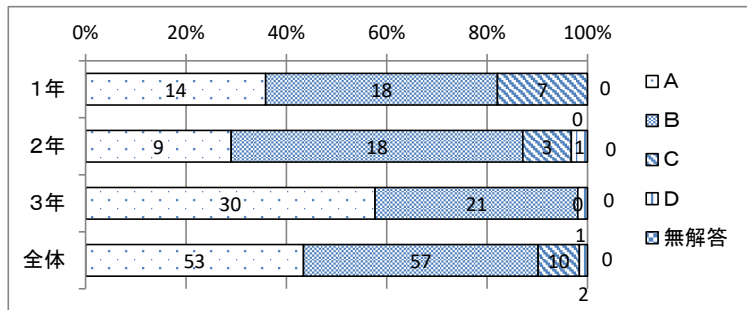
6. 学校は生徒の特性やニーズに応じた支援を行っている。

	A	B	C	D	無解答	合計
1年	18	15	5	1	0	39
2年	17	11	3	0	0	31
3年	25	26	1	0	0	52
全体	60	52	9	1	0	122
割合(%)	49.2	42.6	7.4	0.8	0.0	100.0
昨年度(%)						100.0



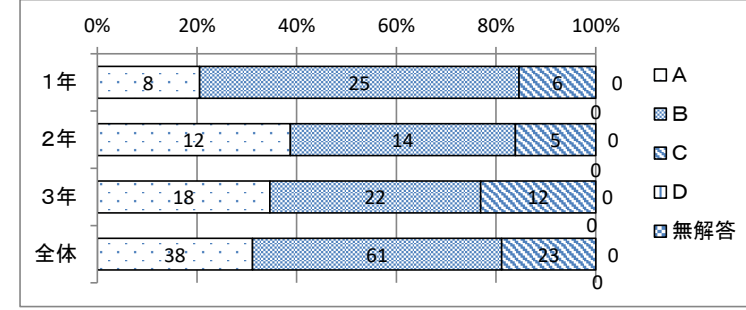
7. 体育祭や合唱コンクールなど学校の行事の内容は満足できる。

	A	B	C	D	無解答	合計
1年	14	18	7	0	0	39
2年	9	18	3	1	0	31
3年	30	21	0	1	0	52
全体	53	57	10	2	0	122
割合(%)	43.4	46.7	8.2	1.6	0.0	100.0
昨年度(%)	31.8	47.7	16.6	4.0	0.0	100.0



8. 修学旅行や校外学習等の行事の内容は満足できる。

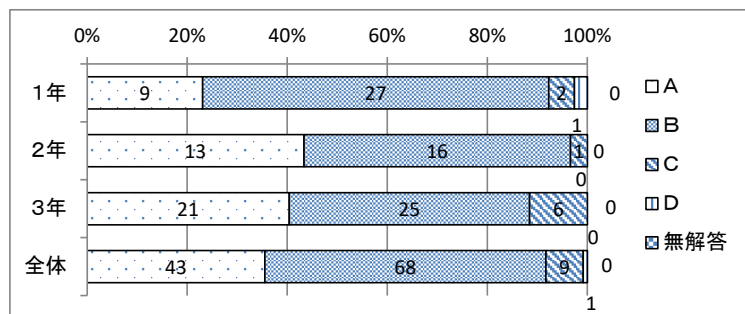
	A	B	C	D	無解答	合計
1年	8	25	6	0	0	39
2年	12	14	5	0	0	31
3年	18	22	12	0	0	52
全体	38	61	23	0	0	122
割合(%)	31.1	50.0	18.9	0.0	0.0	100.0
昨年度(%)	16.7	35.7	28.6	19.0	0.0	100.0



令4年度 桜台中学校 学校評価(保護者)

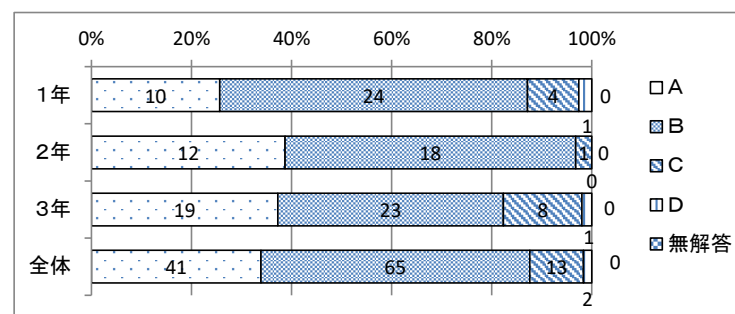
9. 学校は読書指導を熱心に行っている。

	A	B	C	D	無解答	合計
1年	9	27	2	1	0	39
2年	13	16	1	0	0	30
3年	21	25	6	0	0	52
全体	43	68	9	1	0	121
割合(%)	35.8	56.7	7.5	0.8	0.0	100.8
昨年度(%)	18.1	50.3	28.9	2.7	0.0	100.0



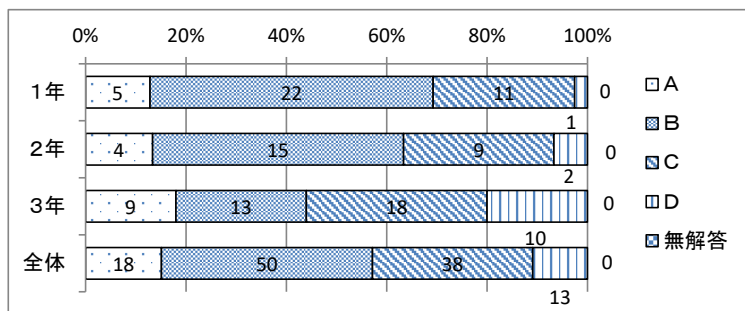
10. 学校は食育や体力向上のための指導を積極的に行っている。

	A	B	C	D	無解答	合計
1年	10	24	4	1	0	39
2年	12	18	1	0	0	31
3年	19	23	8	1	0	51
全体	41	65	13	2	0	121
割合(%)	33.9	53.7	10.7	1.7	0.0	100.0
昨年度(%)	24.0	53.9	20.8	1.3	0.0	100.0



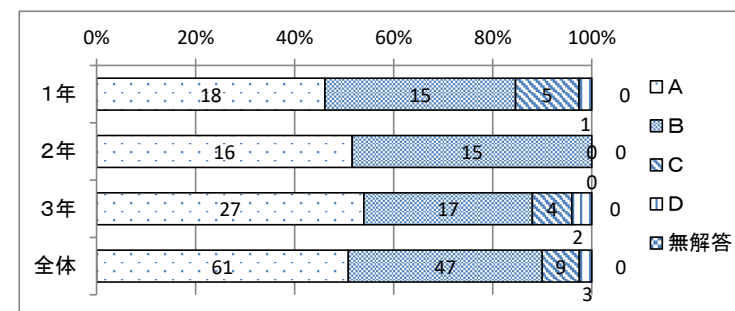
11. 学校の施設・設備は、安全できれいに整っている。

	A	B	C	D	無解答	合計
1年	5	22	11	1	0	39
2年	4	15	9	2	0	30
3年	9	13	18	10	0	50
全体	18	50	38	13	0	119
割合(%)	15.1	42.0	31.9	10.9	0.0	100.0
昨年度(%)	25.6	55.1	17.3	1.9	0.0	100.0



12. 学校は、職業・福祉体験等の体験活動を積極的に行っている。

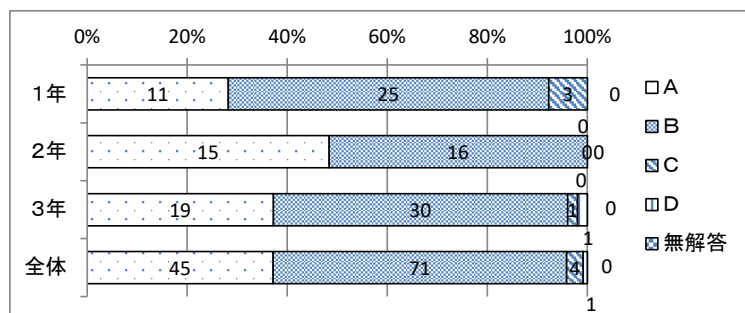
	A	B	C	D	無解答	合計
1年	18	15	5	1	0	39
2年	16	15	0	0	0	31
3年	27	17	4	2	0	50
全体	61	47	9	3	0	120
割合(%)	50.8	39.2	7.5	2.5	0.0	100.0
昨年度(%)	15.5	39.5	36.4	8.5	0.0	100.0



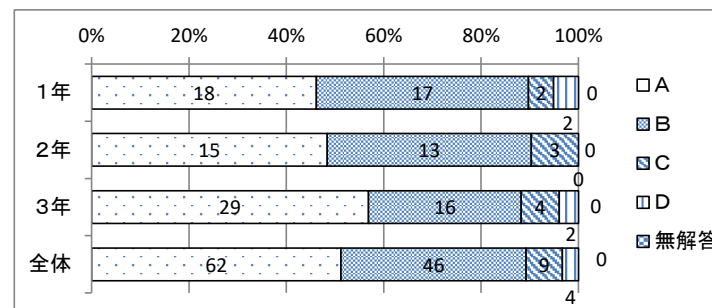
令4年度 桜台中学校 学校評価(保護者)

13. 学校は保護者からの連絡や相談に対して、ていねいに対応し 14. 通学路や地域の安全は確保されている。

	A	B	C	D	無解答	合計
1年	11	25	3	0	0	39
2年	15	16	0	0	0	31
3年	19	30	1	1	0	51
全体	45	71	4	1	0	121
割合(%)	37.2	58.7	3.3	0.8	0.0	100.0
昨年度(%)	28.7	59.9	8.9	2.5	0.0	100.0

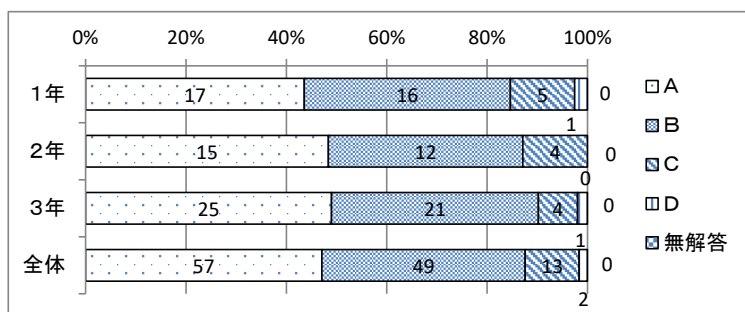


	A	B	C	D	無解答	合計
1年	18	17	2	2	0	39
2年	15	13	3	0	0	31
3年	29	16	4	2	0	51
全体	62	46	9	4	0	121
割合(%)	51.2	38.0	7.4	3.3	0.0	100.0
昨年度(%)	27.5	55.6	13.1	3.8	0.0	100.0



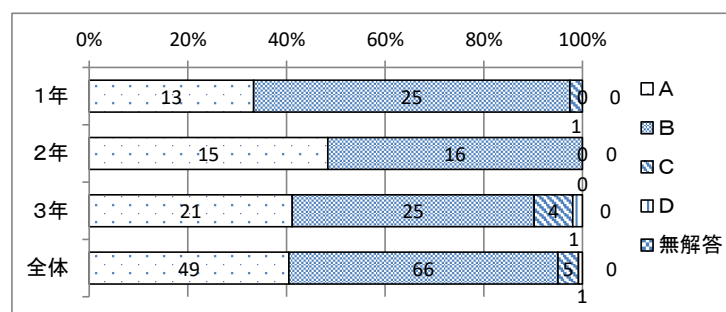
15. 学校からの情報がたよりやHPを通してよくわかる。

	A	B	C	D	無解答	合計
1年	17	16	5	1	0	39
2年	15	12	4	0	0	31
3年	25	21	4	1	0	51
全体	57	49	13	2	0	121
割合(%)	47.1	40.5	10.7	1.7	0.0	100.0
昨年度(%)	29.3	59.2	9.6	1.9	0.0	100.0



16. 保護者会や面接等の回数・時期・内容等は満足である。

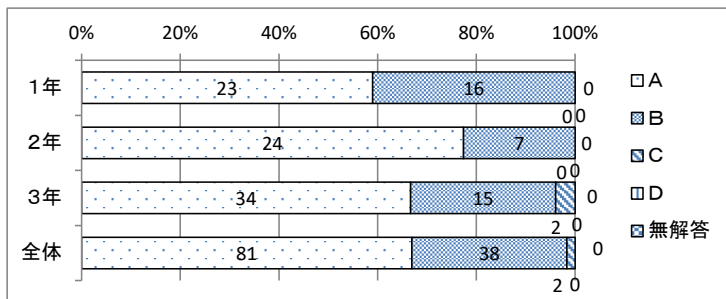
	A	B	C	D	無解答	合計
1年	13	25	1	0	0	39
2年	15	16	0	0	0	31
3年	21	25	4	1	0	51
全体	49	66	5	1	0	121
割合(%)	40.5	54.5	4.1	0.8	0.0	100.0
昨年度(%)	34.5	54.1	11.5	0.0	0.0	100.0



令4年度 桜台中学校 学校評価(保護者)

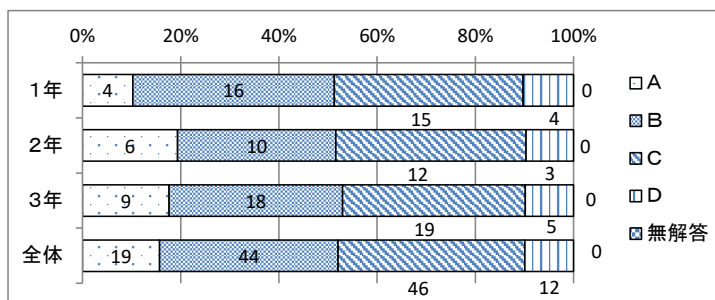
17. 基本的な習慣が身につけられるよう、家庭で指導している。

	A	B	C	D	無解答	合計
1年	23	16	0	0	0	39
2年	24	7	0	0	0	31
3年	34	15	2	0	0	51
全体	81	38	2	0	0	121
割合(%)	66.9	31.4	1.7	0.0	0.0	100.0
昨年度(%)	31.3	56.3	12.5	0.0	0.0	100.0



18. 社会的に間違った行為がないよう、家庭で指導している。

	A	B	C	D	無解答	合計
1年	4	16	15	4	0	39
2年	6	10	12	3	0	31
3年	9	18	19	5	0	51
全体	19	44	46	12	0	121
割合(%)	15.7	36.4	38.0	9.9	0.0	100.0
昨年度(%)	53.8	43.0	3.2	0.0	0.0	100.0



19. PTA活動に積極的に参加している。

	A	B	C	D	無解答	合計
1年	1	14	14	2	0	31
2年	10	18	17	1	0	46
3年	6	14	8	0	0	28
全体	17	46	39	3	0	105
割合(%)	16.2	43.8	37.1	2.9	0.0	100.0
昨年度(%)	16.6	39.7	34.4	9.3	0.0	100.0

