

令和4年度 学校評価(生徒)

質問項目	あてはまる				ややあてはまる				あまりあてはまらない				あてはまらない				平均	肯定的回答割合
	1年	2年	3年	計	1年	2年	3年	計	1年	2年	3年	計	1年	2年	3年	計		
1 学校生活は楽しい。	55.0%	30.2%	54.4%	48.1%	35.0%	58.1%	33.3%	40.6%	10.0%	9.3%	7.0%	8.8%	0.0%	2.3%	5.3%	2.5%	2.89	88.8%
2 時間を守り, 規則正しい生活を送っている。	51.7%	34.9%	43.9%	44.4%	40.0%	46.5%	38.6%	41.3%	8.3%	16.3%	14.0%	12.5%	0.0%	2.3%	3.5%	1.9%	3.28	85.6%
3 夢を持っており, 夢に向かって努力している。	25.0%	27.9%	42.1%	31.9%	56.7%	44.2%	36.8%	46.3%	16.7%	20.9%	21.1%	19.4%	1.7%	7.0%	0.0%	2.5%	3.08	78.1%
4 体育祭や合唱コンクールなどの学校行事は楽しい。	65.0%	51.2%	61.4%	60.0%	28.3%	32.6%	24.6%	28.1%	5.0%	11.6%	10.5%	8.8%	1.7%	4.7%	3.5%	3.1%	3.45	88.1%
5 修学旅行や校外学習などの旅行的行事は楽しい。	78.3%	69.8%	68.4%	72.5%	16.7%	20.9%	22.8%	20.0%	5.0%	7.0%	3.5%	5.0%	0.0%	2.3%	5.3%	2.5%	3.63	92.5%
6 部活動に対して意欲的に参加している。	55.0%	41.9%	56.1%	51.9%	25.0%	27.9%	17.5%	23.1%	3.3%	7.0%	1.8%	3.8%	16.7%	23.3%	24.6%	21.3%	3.06	75.0%
7 生徒会活動に対して意欲的に取り組んでいる。	31.7%	30.2%	33.3%	31.9%	53.3%	32.6%	49.1%	46.3%	13.3%	30.2%	10.5%	16.9%	1.7%	7.0%	7.0%	5.0%	3.05	78.1%
8 いじめは絶対に許されないという意識を持っている。	81.7%	67.4%	80.7%	77.5%	13.3%	32.6%	17.5%	20.0%	5.0%	0.0%	0.0%	1.9%	0.0%	0.0%	1.8%	0.6%	3.74	97.5%
9 悩みや困ったことがあったら先生に相談している(しようと思う)。	66.7%	32.6%	42.1%	48.8%	26.7%	32.6%	31.6%	30.0%	3.3%	23.3%	10.5%	11.3%	3.3%	11.6%	15.8%	10.0%	3.18	78.8%
10 あいさつをいつも心がけている。	58.3%	46.5%	54.4%	53.8%	38.3%	41.9%	38.6%	39.4%	3.3%	11.6%	7.0%	6.9%	0.0%	0.0%	0.0%	0.0%	3.47	93.1%
11 他の人からのアドバイスを素直な気持ちで聞ける。	61.7%	44.2%	52.6%	53.8%	35.0%	44.2%	35.1%	37.5%	1.7%	9.3%	10.5%	6.9%	1.7%	2.3%	1.8%	1.9%	3.43	91.3%
12 常に感謝の気持ちを持って接している。	51.7%	51.2%	71.9%	58.8%	45.0%	39.5%	24.6%	36.3%	3.3%	9.3%	3.5%	5.0%	0.0%	0.0%	0.0%	0.0%	3.54	95.0%

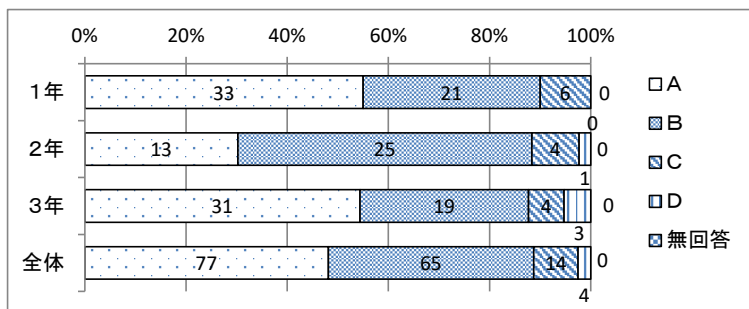
令和4年度 学校評価(生徒)

質問項目	あてはまる				ややあてはまる				あまりあてはまらない				あてはまらない				平均	肯定的回答割合
	1年	2年	3年	計	1年	2年	3年	計	1年	2年	3年	計	1年	2年	3年	計		
13 他の方の個性を認め、思いやりのある行動や気持ちを心がけている。	58.3%	48.8%	71.9%	60.6%	36.7%	48.8%	21.1%	34.4%	5.0%	2.3%	7.0%	5.0%	0.0%	0.0%	0.0%	0.0%	3.56	95.0%
14 学級の係や当番をしっかりと行っている。	65.0%	46.5%	59.6%	58.1%	31.7%	44.2%	36.8%	36.9%	3.3%	7.0%	3.5%	4.4%	0.0%	2.3%	0.0%	0.6%	3.53	95.0%
15 清掃活動を一生懸命取り組んでいる。	60.0%	37.2%	57.9%	53.1%	40.0%	53.5%	35.1%	41.9%	0.0%	9.3%	7.0%	5.0%	0.0%	0.0%	0.0%	0.0%	3.48	95.0%
16 授業は楽しい。	31.7%	18.6%	24.6%	25.6%	55.0%	48.8%	43.9%	49.4%	13.3%	30.2%	22.8%	21.3%	0.0%	2.3%	8.8%	3.8%	2.97	75.0%
17 学習でわからないことはそのままにせず、調べたり質問しようと努力している。	40.0%	32.6%	40.4%	38.1%	43.3%	41.9%	47.4%	44.4%	16.7%	20.9%	8.8%	15.0%	0.0%	4.7%	3.5%	2.5%	3.18	82.5%
18 家庭学習の習慣が身についている。	18.3%	16.3%	36.8%	24.4%	55.0%	46.5%	36.8%	46.3%	23.3%	30.2%	17.5%	23.1%	3.3%	7.0%	8.8%	6.3%	2.89	70.6%
19 課題の未提出や学習道具の忘れ物はしない。	41.7%	39.5%	61.4%	48.1%	45.0%	41.9%	33.3%	40.0%	10.0%	16.3%	3.5%	9.4%	3.3%	2.3%	1.8%	2.5%	3.34	88.1%
20 読書の習慣が身についている。	45.0%	41.9%	36.8%	41.3%	33.3%	9.3%	43.9%	30.6%	16.7%	39.5%	10.5%	20.6%	5.0%	9.3%	8.8%	7.5%	3.06	71.9%
21 栄養に気をつけてしっかり食事を取っている。	56.7%	30.2%	47.4%	46.3%	31.7%	39.5%	33.3%	34.4%	11.7%	27.9%	17.5%	18.1%	0.0%	2.3%	1.8%	1.3%	3.26	80.6%
22 体力向上に努めている。	51.7%	39.5%	47.4%	46.9%	30.0%	18.6%	35.1%	28.8%	16.7%	39.5%	8.8%	20.0%	1.7%	2.3%	8.8%	4.4%	3.18	75.6%
23 誰に対しても分け隔てなく接している。	40.0%	51.2%	57.9%	49.4%	56.7%	34.9%	31.6%	41.9%	3.3%	11.6%	8.8%	7.5%	0.0%	2.3%	1.8%	1.3%	3.39	91.3%

令和4年度 桜台中学校 学校評価(生徒)

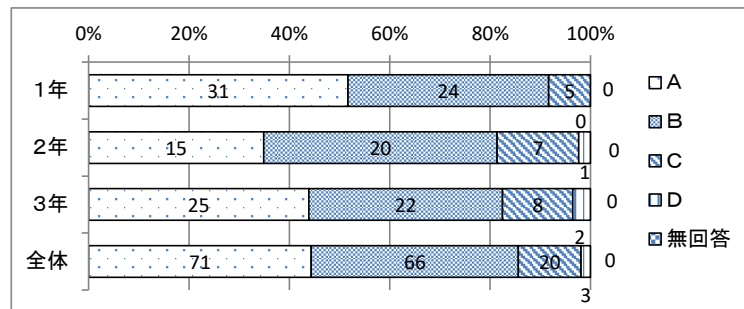
1. 学校生活は楽しい。

	A	B	C	D	無回答	合計
1年	33	21	6	0	0	60
2年	13	25	4	1	0	43
3年	31	19	4	3	0	57
全体	77	65	14	4	0	160
割合(%)	48.1	40.6	8.8	2.5	0.0	100.0
昨年度(%)	53.4	35.1	9.8	1.7	0.0	100.0



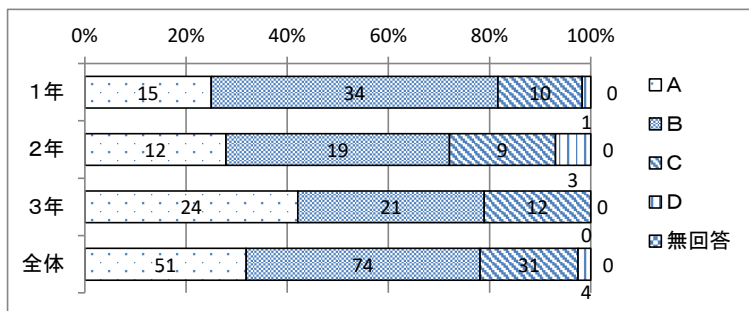
2. 時間を守り, 規則正しい生活を送っている。

	A	B	C	D	無回答	合計
1年	31	24	5	0	0	60
2年	15	20	7	1	0	43
3年	25	22	8	2	0	57
全体	71	66	20	3	0	160
割合(%)	44.4	41.3	12.5	1.9	0.0	100.0
昨年度(%)	47.1	40.8	10.9	1.1	0.0	100.0



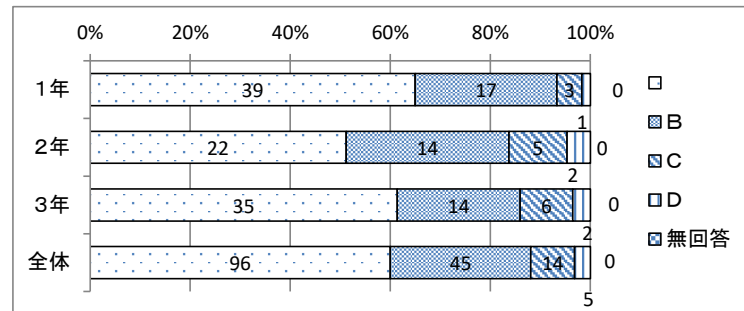
3. 夢を持っており, 夢に向かって努力している。

	A	B	C	D	無回答	合計
1年	15	34	10	1	0	60
2年	12	19	9	3	0	43
3年	24	21	12	0	0	57
全体	51	74	31	4	0	160
割合(%)	31.9	46.3	19.4	2.5	0.0	100.0
昨年度(%)	34.1	37.6	21.4	6.9	0.0	100.0



4. 体育祭や合唱コンクールなどの学校行事は楽しい。

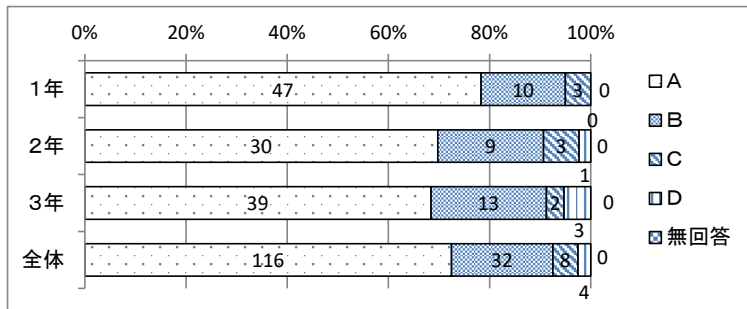
	B	C	D	無回答	合計	
1年	39	17	3	1	0	60
2年	22	14	5	2	0	43
3年	35	14	6	2	0	57
全体	96	45	14	5	0	160
割合(%)	60.0	28.1	8.8	3.1	0.0	100.0
昨年度(%)	55.2	34.9	7.6	2.3	0.0	100.0



令和4年度 桜台中学校 学校評価(生徒)

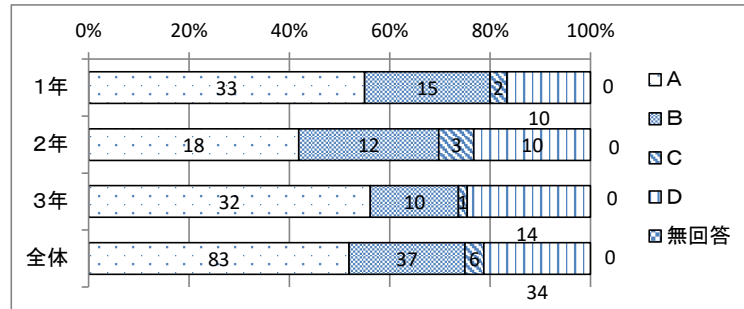
5. 修学旅行や校外学習などの旅行的行事は楽しい。

	A	B	C	D	無回答	合計
1年	47	10	3	0	0	60
2年	30	9	3	1	0	43
3年	39	13	2	3	0	57
全体	116	32	8	4	0	160
割合(%)	72.5	20.0	5.0	2.5	0.0	100.0
昨年度(%)	69.4	14.3	12.2	4.1	0.0	100.0



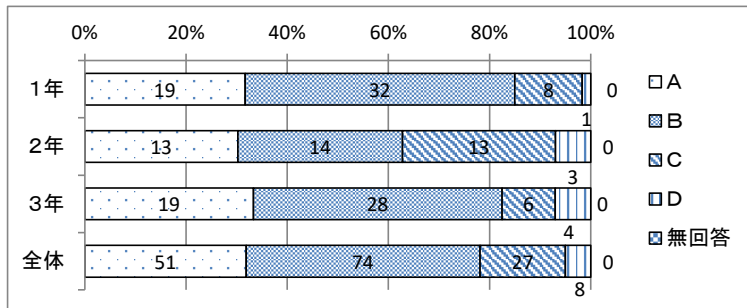
6. 部活動に対して意欲的に参加している。

	A	B	C	D	無回答	合計
1年	33	15	2	10	0	60
2年	18	12	3	10	0	43
3年	32	10	1	14	0	57
全体	83	37	6	34	0	160
割合(%)	51.9	23.1	3.8	21.3	0.0	100.0
昨年度(%)	76.2	15.9	5.6	2.4	0.0	100.0



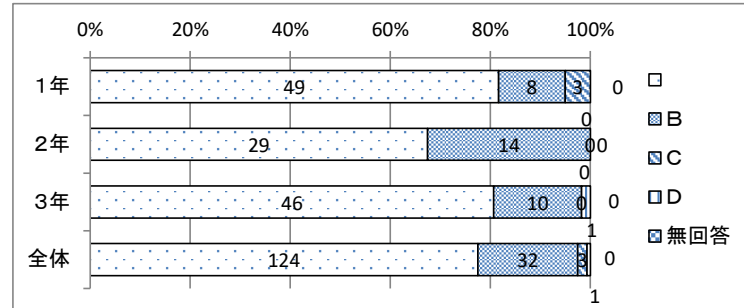
7. 生徒会活動に対して意欲的に取り組んでいる。

	A	B	C	D	無回答	合計
1年	19	32	8	1	0	60
2年	13	14	13	3	0	43
3年	19	28	6	4	0	57
全体	51	74	27	8	0	160
割合(%)	31.9	46.3	16.9	5.0	0.0	100.0
昨年度(%)	39.0	36.6	20.9	3.5	0.0	100.0



8. いじめは絶対に許されないという意識を持っている。

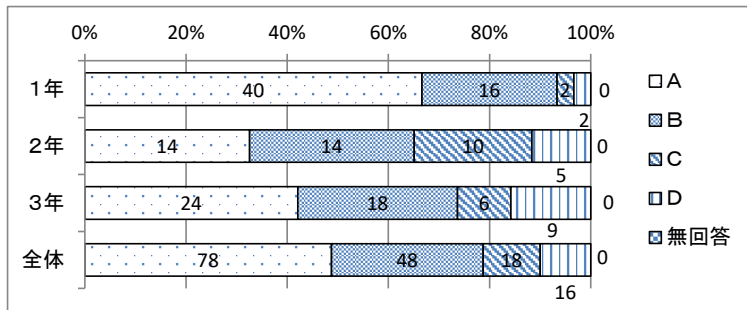
	A	B	C	D	無回答	合計
1年	49	8	3	0	0	60
2年	29	14	0	0	0	43
3年	46	10	0	1	0	57
全体	124	32	3	1	0	160
割合(%)	77.5	20.0	1.9	0.6	0.0	100.0
昨年度(%)	81.6	16.1	1.7	0.6	0.0	100.0



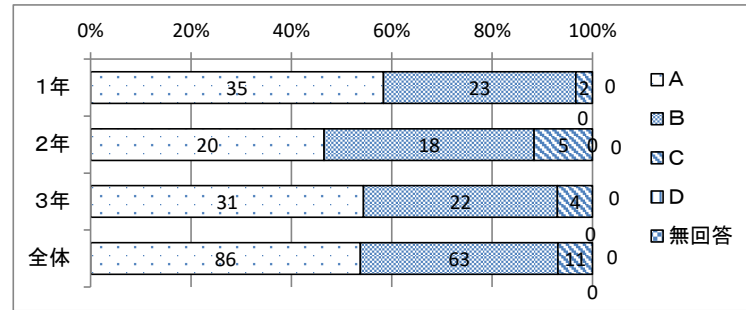
令和4年度 桜台中学校 学校評価(生徒)

9. 悩みや困ったことがあったら先生に相談している(と思う)。 10. あいさつをいつも心がけている。

	A	B	C	D	無回答	合計
1年	40	16	2	2	0	60
2年	14	14	10	5	0	43
3年	24	18	6	9	0	57
全体	78	48	18	16	0	160
割合(%)	48.8	30.0	11.3	10.0	0.0	100.0
昨年度(%)	28.7	31.6	24.7	14.9	0.0	100.0

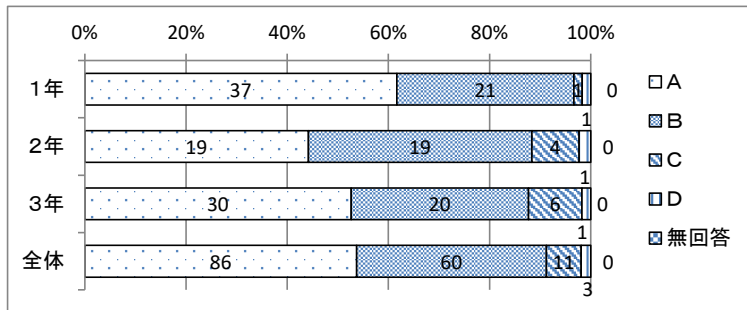


	A	B	C	D	無回答	合計
1年	35	23	2	0	0	60
2年	20	18	5	0	0	43
3年	31	22	4	0	0	57
全体	86	63	11	0	0	160
割合(%)	53.8	39.4	6.9	0.0	0.0	100.0
昨年度(%)	66.3	27.9	4.7	1.2	0.0	100.0



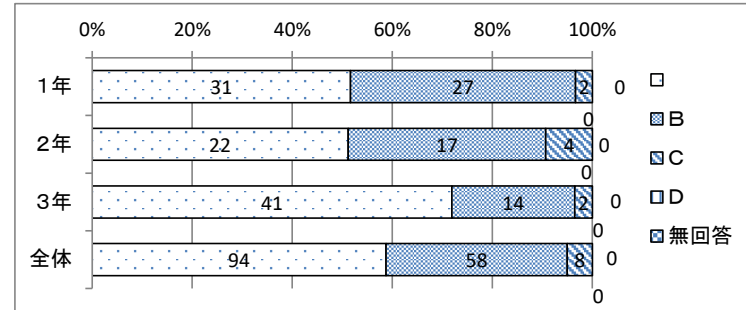
11. 他の人からのアドバイスを素直な気持ちで聞ける。

	A	B	C	D	無回答	合計
1年	37	21	1	1	0	60
2年	19	19	4	1	0	43
3年	30	20	6	1	0	57
全体	86	60	11	3	0	160
割合(%)	53.8	37.5	6.9	1.9	0.0	100.0
昨年度(%)	56.3	35.1	6.9	1.7	0.0	100.0



12. 常に感謝の気持ちを持って接している。

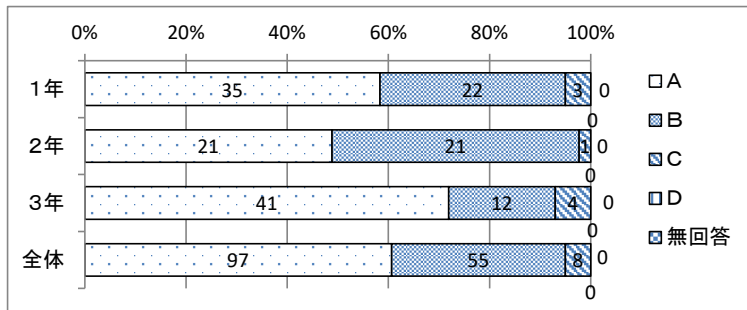
	A	B	C	D	無回答	合計
1年	31	27	2	0	0	60
2年	22	17	4	0	0	43
3年	41	14	2	0	0	57
全体	94	58	8	0	0	160
割合(%)	58.8	36.3	5.0	0.0	0.0	100.0
昨年度(%)	46.6	44.8	6.3	2.3	0.0	100.0



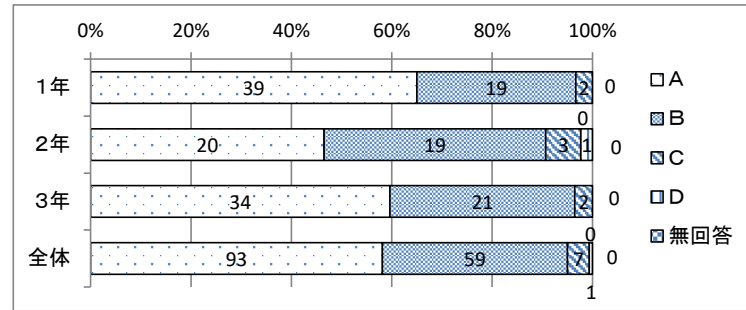
令和4年度 桜台中学校 学校評価(生徒)

13. 他の人の個性を認め、思いやりのある行動や気持ちを心がけている 14. 学級の係や当番をしっかりと行っている。

	A	B	C	D	無回答	合計
1年	35	22	3	0	0	60
2年	21	21	1	0	0	43
3年	41	12	4	0	0	57
全体	97	55	8	0	0	160
割合(%)	60.6	34.4	5.0	0.0	0.0	100.0
昨年度(%)	62.1	31.6	5.7	0.6	0.0	100.0

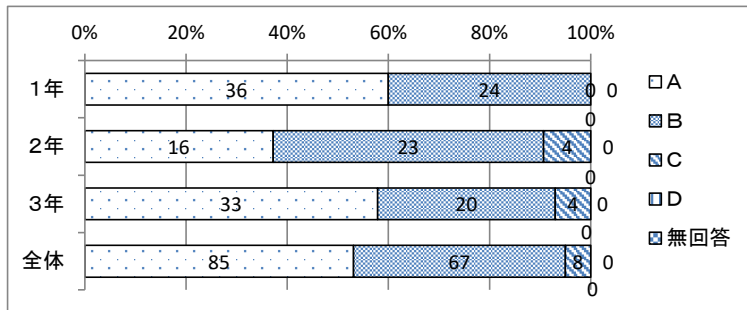


	A	B	C	D	無回答	合計
1年	39	19	2	0	0	60
2年	20	19	3	1	0	43
3年	34	21	2	0	0	57
全体	93	59	7	1	0	160
割合(%)	58.1	36.9	4.4	0.6	0.0	100.0
昨年度(%)	67.2	28.7	3.4	0.6	0.0	100.0



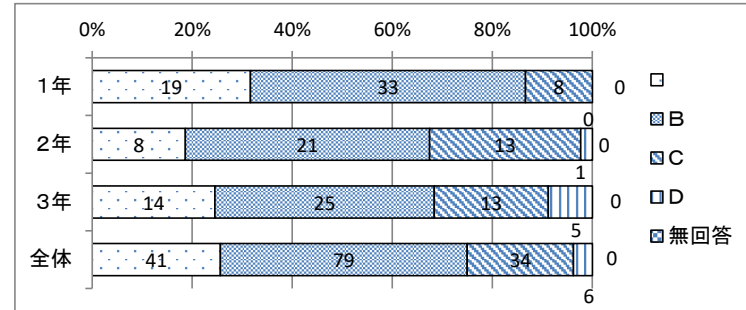
15. 清掃活動を一生懸命取り組んでいる。

	A	B	C	D	無回答	合計
1年	36	24	0	0	0	60
2年	16	23	4	0	0	43
3年	33	20	4	0	0	57
全体	85	67	8	0	0	160
割合(%)	53.1	41.9	5.0	0.0	0.0	100.0
昨年度(%)	52.9	42.5	3.4	1.1	0.0	100.0



16. 授業は楽しい。

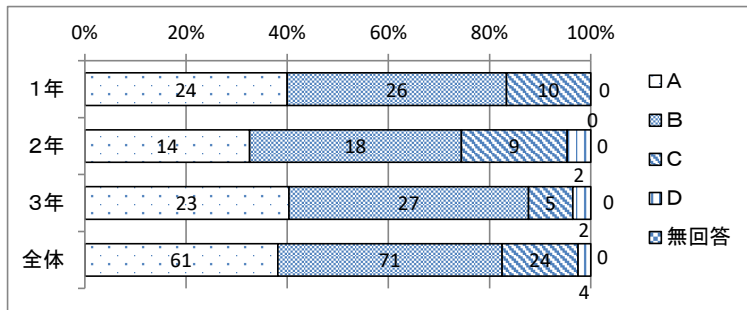
	B	C	D	無回答	合計
1年	19	33	8	0	60
2年	8	21	13	1	43
3年	14	25	13	5	57
全体	41	79	34	6	160
割合(%)	25.6	49.4	21.3	3.8	100.0
昨年度(%)	30.6	48.0	16.8	4.6	100.0



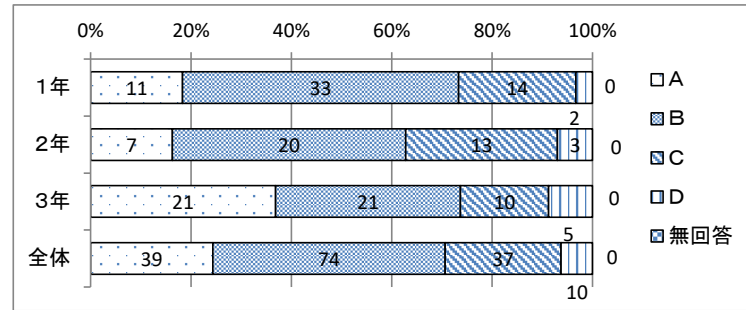
令和4年度 桜台中学校 学校評価(生徒)

17. 学習でわからないことはそのままにせず、調べたり質問しようと努力している。 18. 家庭学習の習慣が身についている。

	A	B	C	D	無回答	合計
1年	24	26	10	0	0	60
2年	14	18	9	2	0	43
3年	23	27	5	2	0	57
全体	61	71	24	4	0	160
割合(%)	38.1	44.4	15.0	2.5	0.0	100.0
昨年度(%)	41.0	39.3	15.0	4.6	0.0	100.0

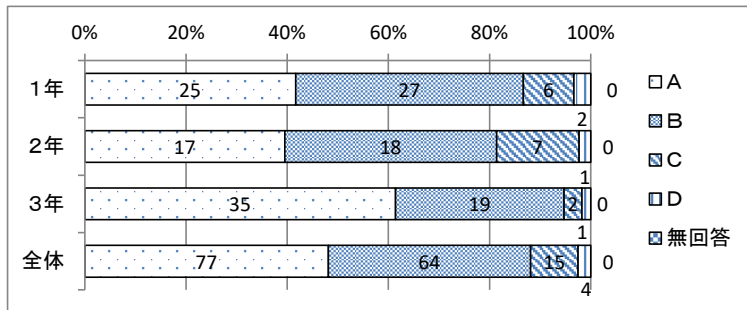


	A	B	C	D	無回答	合計
1年	11	33	14	2	0	60
2年	7	20	13	3	0	43
3年	21	21	10	5	0	57
全体	39	74	37	10	0	160
割合(%)	24.4	46.3	23.1	6.3	0.0	100.0
昨年度(%)	27.6	40.8	21.8	9.8	0.0	100.0



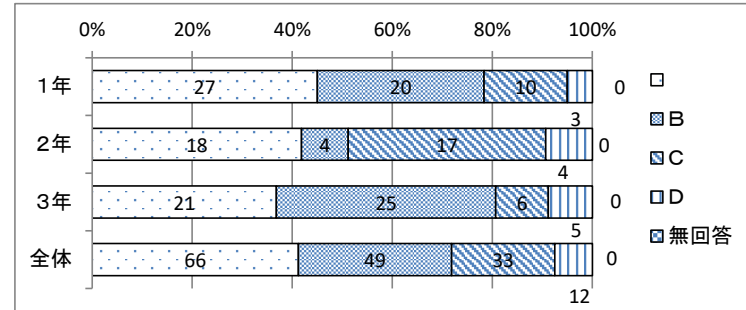
19. 課題の未提出や学習道具の忘れ物はしない。

	A	B	C	D	無回答	合計
1年	25	27	6	2	0	60
2年	17	18	7	1	0	43
3年	35	19	2	1	0	57
全体	77	64	15	4	0	160
割合(%)	39.8	41.7	14.6	3.9	0.0	100.0
昨年度(%)	39.8	41.7	14.6	3.9	0.0	100.0



20. 読書の習慣が身についている。

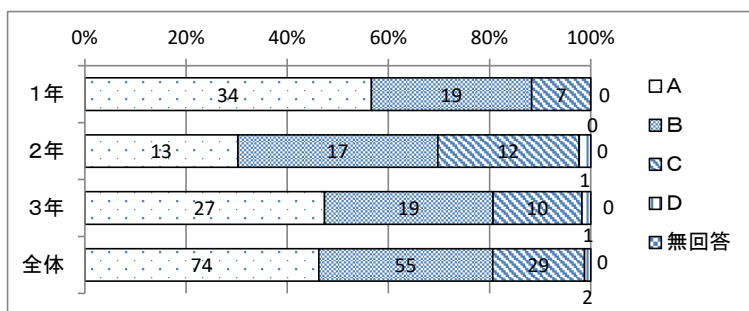
	B	C	D	無回答	合計	
1年	27	20	10	3	0	60
2年	18	4	17	4	0	43
3年	21	25	6	5	0	57
全体	66	49	33	12	0	160
割合(%)	33.5	28.7	25.8	12.0	0.0	100.0
昨年度(%)	33.5	28.7	25.8	12.0	0.0	100.0



令和4年度 桜台中学校 学校評価(生徒)

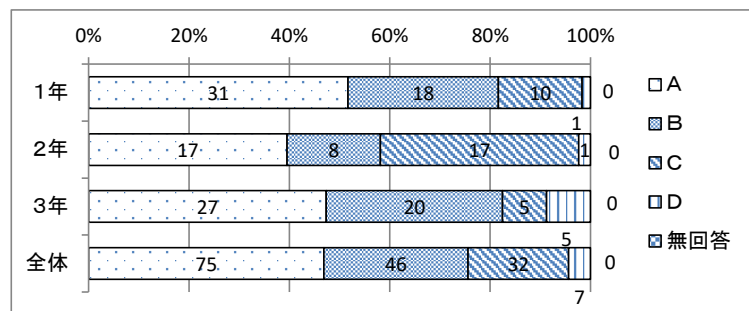
21. 栄養に気をつけてしっかり食事を取っている。

	A	B	C	D	無回答	合計
1年	34	19	7	0	0	60
2年	13	17	12	1	0	43
3年	27	19	10	1	0	57
全体	74	55	29	2	0	160
割合(%)	46.3	34.4	18.1	1.3	0.0	100.0
昨年度(%)	43.7	37.4	15.5	3.4	0.0	100.0



22. 体力向上に努めている。

	A	B	C	D	無回答	合計
1年	31	18	10	1	0	60
2年	17	8	17	1	0	43
3年	27	20	5	5	0	57
全体	75	46	32	7	0	160
割合(%)	46.9	28.8	20.0	4.4	0.0	100.0
昨年度(%)	47.7	33.3	13.8	5.2	0.0	100.0



23. 誰に対しても分け隔てなく接している。

	A	B	C	D	無回答	合計
1年	24	34	2	0	0	60
2年	22	15	5	1	0	43
3年	33	18	5	1	0	57
全体	79	67	12	2	0	160
割合(%)	49.4	41.9	7.5	1.3	0.0	100.0
昨年度(%)	43.1	46.0	7.5	3.4	0.0	100.0

