

令和5年度 学校評価(生徒)

質問項目	あてはまる				ややあてはまる				あまりあてはまらない				あてはまらない				無回答				平均	肯定的回答割合
	1年	2年	3年	計	1年	2年	3年	計	1年	2年	3年	計	1年	2年	3年	計	1年	2年	3年	計		
1 学校生活は楽しい。	49.1%	59.6%	47.5%	52.6%	43.9%	31.6%	30.0%	35.7%	7.0%	8.8%	12.5%	9.1%	0.0%	0.0%	10.0%	2.6%	0.0%	0.0%	0.0%	0.0%	3.38	88.3%
2 時間を守り、規則正しい生活を送っている。	36.8%	56.1%	45.0%	46.1%	56.1%	36.8%	42.5%	45.5%	7.0%	3.5%	7.5%	5.8%	0.0%	3.5%	5.0%	2.6%	0.0%	0.0%	0.0%	0.0%	3.35	91.6%
3 夢を持っており、夢に向かって努力している。	42.1%	29.8%	35.0%	35.7%	36.8%	54.4%	47.5%	46.1%	14.0%	14.0%	12.5%	13.6%	7.0%	1.8%	5.0%	4.5%	0.0%	0.0%	0.0%	0.0%	3.13	81.8%
4 体育祭や合唱コンクールなどの学校行事は楽しい。	61.4%	68.4%	62.5%	64.3%	33.3%	21.1%	32.5%	28.6%	3.5%	7.0%	2.5%	4.5%	1.8%	3.5%	2.5%	2.6%	0.0%	0.0%	0.0%	0.0%	3.55	92.9%
5 修学旅行や校外学習などの旅行的行事は楽しい。	84.2%	78.9%	75.0%	79.9%	12.3%	7.0%	17.5%	11.7%	3.5%	8.8%	2.5%	5.2%	0.0%	5.3%	5.0%	3.2%	0.0%	0.0%	0.0%	0.0%	3.68	91.6%
6 部活動に対して意欲的に参加している。	61.4%	47.4%	47.5%	52.6%	26.3%	31.6%	17.5%	26.0%	3.5%	3.5%	2.5%	3.2%	8.8%	17.5%	32.5%	18.2%	0.0%	0.0%	0.0%	0.0%	3.13	78.6%
7 生徒会活動に対して意欲的に取り組んでいる。	42.1%	35.1%	25.0%	35.1%	45.6%	54.4%	42.5%	48.1%	10.5%	8.8%	25.0%	13.6%	1.8%	1.8%	7.5%	3.2%	0.0%	0.0%	0.0%	0.0%	3.15	83.1%
8 いじめは絶対に許されないという意識を持っている。	77.2%	86.0%	75.0%	79.9%	21.1%	10.5%	20.0%	16.9%	1.8%	1.8%	5.0%	2.6%	0.0%	1.8%	0.0%	0.6%	0.0%	0.0%	0.0%	0.0%	3.76	96.8%
9 悩みや困ったことがあったら先生に相談している(しようと思う)。	42.1%	35.1%	37.5%	38.3%	29.8%	42.1%	27.5%	33.8%	22.8%	12.3%	17.5%	17.5%	5.3%	10.5%	17.5%	10.4%	0.0%	0.0%	0.0%	0.0%	3.00	72.1%
10 あいさつをいつも心がけている。	61.4%	59.6%	32.5%	53.2%	35.1%	35.1%	57.5%	40.9%	3.5%	3.5%	7.5%	4.5%	0.0%	1.8%	2.5%	1.3%	0.0%	0.0%	0.0%	0.0%	3.46	94.2%
11 他の人からのアドバイスを素直な気持ちで聞ける。	50.9%	54.4%	45.0%	50.6%	43.9%	36.8%	45.0%	41.6%	3.5%	5.3%	7.5%	5.2%	1.8%	3.5%	2.5%	2.6%	0.0%	0.0%	0.0%	0.0%	3.40	92.2%
12 常に感謝の気持ちを持って接している。	56.1%	54.4%	55.0%	55.2%	40.4%	40.4%	40.0%	40.3%	3.5%	1.8%	2.5%	2.6%	0.0%	3.5%	2.5%	1.9%	0.0%	0.0%	0.0%	0.0%	3.49	95.5%
13 他の人の個性を認め、思いやりのある行動や気持ちを心がけている。	52.6%	59.6%	57.5%	56.5%	43.9%	38.6%	37.5%	40.3%	3.5%	1.8%	5.0%	3.2%	0.0%	0.0%	0.0%	0.0%	0.0%	0.0%	0.0%	0.0%	3.53	96.8%
14 学級の係や当番をしっかりと行っている。	56.1%	61.4%	62.5%	59.7%	36.8%	31.6%	30.0%	33.1%	7.0%	1.8%	7.5%	5.2%	0.0%	5.3%	0.0%	1.9%	0.0%	0.0%	0.0%	0.0%	3.51	92.9%
15 清掃活動を一生懸命取り組んでいる。	45.6%	52.6%	52.5%	50.0%	43.9%	43.9%	37.5%	42.2%	10.5%	1.8%	7.5%	6.5%	0.0%	1.8%	2.5%	1.3%	0.0%	0.0%	0.0%	0.0%	3.41	92.2%

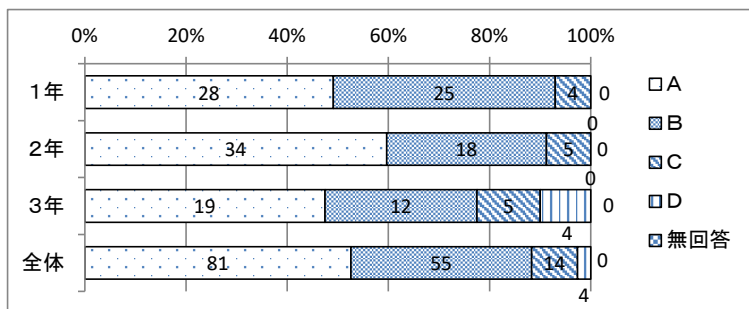
令和5年度 学校評価(生徒)

質問項目	あてはまる				ややあてはまる				あまりあてはまらない				あてはまらない				無回答				平均	肯定的回答割合
	1年	2年	3年	計	1年	2年	3年	計	1年	2年	3年	計	1年	2年	3年	計	1年	2年	3年	計		
16 授業は楽しい。	36.8%	29.8%	17.5%	29.2%	45.6%	57.9%	52.5%	51.9%	14.0%	8.8%	27.5%	15.6%	3.5%	3.5%	2.5%	3.2%	0.0%	0.0%	0.0%	0.0%	3.07	81.2%
17 学習でわからないことはそのままにせず、調べたり質問しようと努力している。	38.6%	33.3%	32.5%	35.1%	35.1%	50.9%	57.5%	46.8%	24.6%	12.3%	10.0%	16.2%	1.8%	3.5%	0.0%	1.9%	0.0%	0.0%	0.0%	0.0%	3.15	81.8%
18 家庭学習の習慣が身についている。	28.1%	24.6%	42.5%	30.5%	45.6%	35.1%	37.5%	39.6%	21.1%	28.1%	20.0%	23.4%	5.3%	12.3%	0.0%	6.5%	0.0%	0.0%	0.0%	0.0%	2.94	70.1%
19 課題の未提出や学習道具の忘れ物はしない。	42.1%	47.4%	45.0%	44.8%	33.3%	42.1%	42.5%	39.0%	22.8%	10.5%	10.0%	14.9%	1.8%	0.0%	2.5%	1.3%	0.0%	0.0%	0.0%	0.0%	3.27	83.8%
20 読書の習慣が身についている。	43.9%	35.1%	35.0%	38.3%	24.6%	31.6%	27.5%	27.9%	26.3%	31.6%	25.0%	27.9%	5.3%	1.8%	12.5%	5.8%	0.0%	0.0%	0.0%	0.0%	2.99	66.2%
21 栄養に気をつけてしっかり食事を取っている。	49.1%	52.6%	47.5%	50.0%	36.8%	35.1%	42.5%	37.7%	14.0%	12.3%	10.0%	12.3%	0.0%	0.0%	0.0%	0.0%	0.0%	0.0%	0.0%	0.0%	3.38	87.7%
22 体力向上に努めている。	49.1%	54.4%	47.5%	50.6%	24.6%	24.6%	17.5%	22.7%	21.1%	17.5%	30.0%	22.1%	5.3%	3.5%	5.0%	4.5%	0.0%	0.0%	0.0%	0.0%	3.19	73.4%
23 誰に対しても分け隔てなく接している。	47.4%	38.6%	50.0%	44.8%	43.9%	54.4%	37.5%	46.1%	8.8%	3.5%	7.5%	6.5%	0.0%	3.5%	5.0%	2.6%	0.0%	0.0%	0.0%	0.0%	3.33	90.9%

令和5年度 桜台中学校 学校評価(生徒)

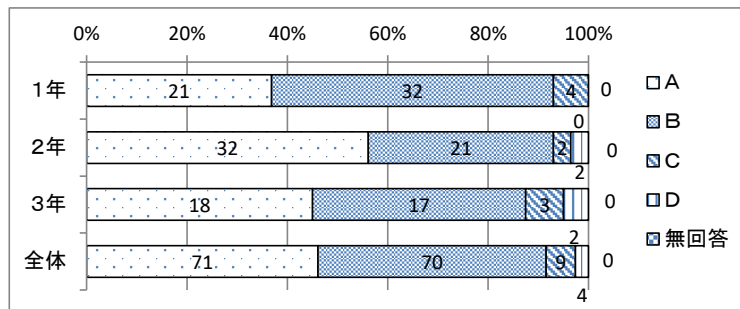
1. 学校生活は楽しい。

	A	B	C	D	無回答	合計
1年	28	25	4	0	0	57
2年	34	18	5	0	0	57
3年	19	12	5	4	0	40
全体	81	55	14	4	0	154
割合(%)	52.6	35.7	9.1	2.6	0.0	100.0
昨年度(%)	53.7	32.4	12.5	1.5	0.0	100.0



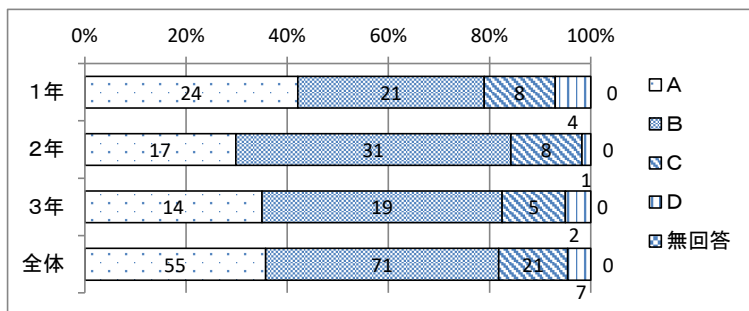
2. 時間を守り, 規則正しい生活を送っている。

	A	B	C	D	無回答	合計
1年	21	32	4	0	0	57
2年	32	21	2	2	0	57
3年	18	17	3	2	0	40
全体	71	70	9	4	0	154
割合(%)	46.1	45.5	5.8	2.6	0.0	100.0
昨年度(%)	34.6	52.9	11.0	1.5	0.0	100.0



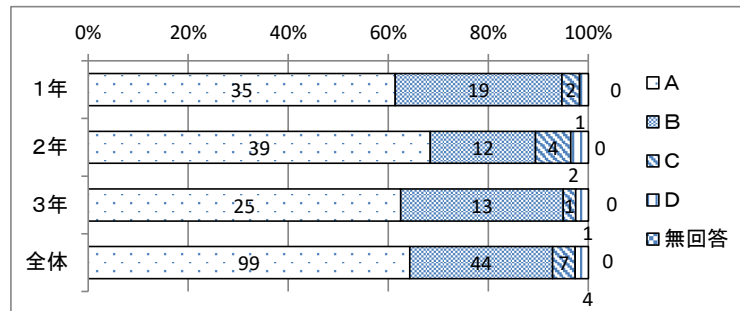
3. 夢を持っており, 夢に向かって努力している。

	A	B	C	D	無回答	合計
1年	24	21	8	4	0	57
2年	17	31	8	1	0	57
3年	14	19	5	2	0	40
全体	55	71	21	7	0	154
割合(%)	35.7	46.1	13.6	4.5	0.0	100.0
昨年度(%)	31.6	44.9	18.4	5.1	0.0	100.0



4. 体育祭や合唱コンクールなどの学校行事は楽しい。

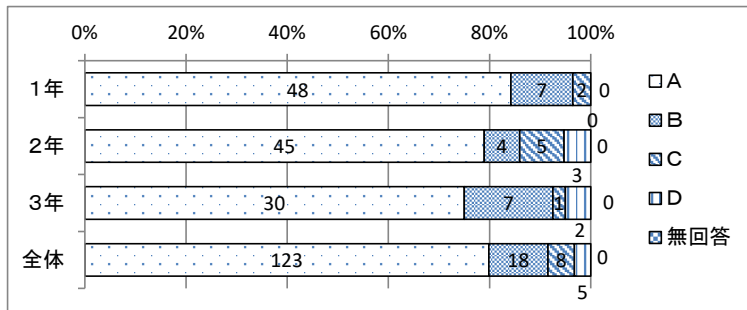
	A	B	C	D	無回答	合計
1年	35	19	2	1	0	57
2年	39	12	4	2	0	57
3年	25	13	1	1	0	40
全体	99	44	7	4	0	154
割合(%)	64.3	28.6	4.5	2.6	0.0	100.0
昨年度(%)	58.1	34.6	5.9	1.5	0.0	100.0



令和5年度 桜台中学校 学校評価(生徒)

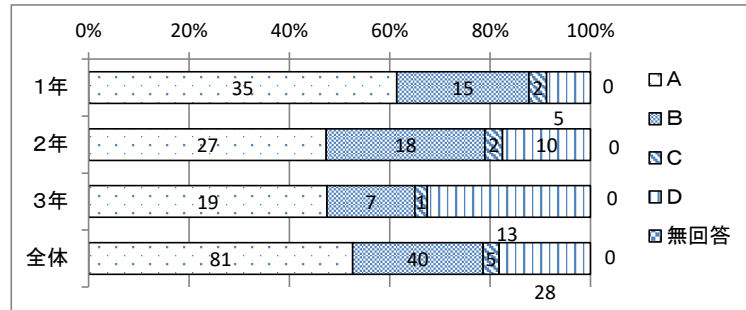
5. 修学旅行や校外学習などの旅行的行事は楽しい。

	A	B	C	D	無回答	合計
1年	48	7	2	0	0	57
2年	45	4	5	3	0	57
3年	30	7	1	2	0	40
全体	123	18	8	5	0	154
割合(%)	79.9	11.7	5.2	3.2	0.0	100.0
昨年度(%)	77.9	14.7	4.4	2.9	0.0	100.0



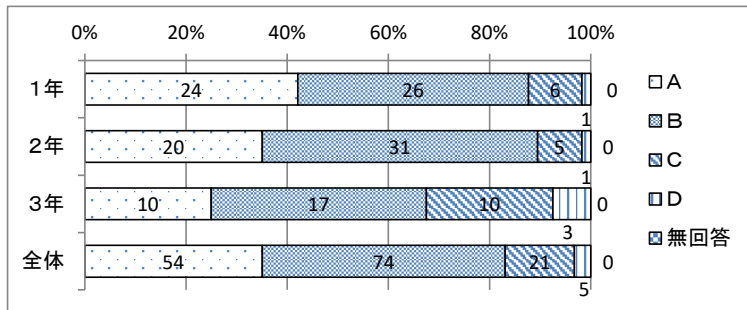
6. 部活動に対して意欲的に参加している。

	A	B	C	D	無回答	合計
1年	35	15	2	5	0	57
2年	27	18	2	10	0	57
3年	19	7	1	13	0	40
全体	81	40	5	28	0	154
割合(%)	52.6	26.0	3.2	18.2	0.0	100.0
昨年度(%)	52.2	15.4	7.4	25.0	0.0	100.0



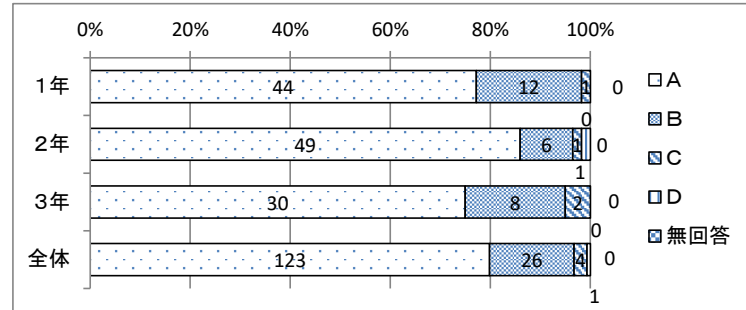
7. 生徒会活動に対して意欲的に取り組んでいる。

	A	B	C	D	無回答	合計
1年	24	26	6	1	0	57
2年	20	31	5	1	0	57
3年	10	17	10	3	0	40
全体	54	74	21	5	0	154
割合(%)	35.1	48.1	13.6	3.2	0.0	100.0
昨年度(%)	27.2	49.3	18.4	5.1	0.0	100.0



8. いじめは絶対に許されないという意識を持っている。

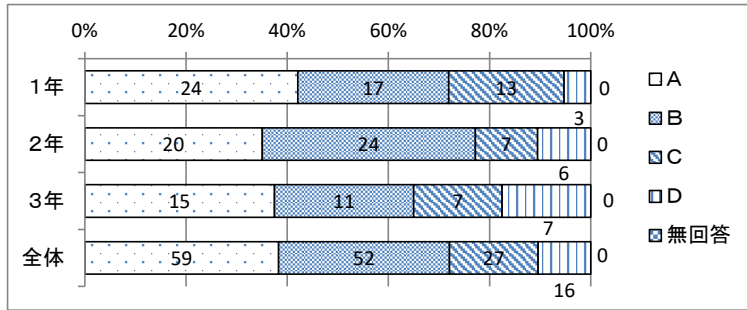
	A	B	C	D	無回答	合計
1年	44	12	1	0	0	57
2年	49	6	1	1	0	57
3年	30	8	2	0	0	40
全体	123	26	4	1	0	154
割合(%)	79.9	16.9	2.6	0.6	0.0	100.0
昨年度(%)	80.1	16.2	2.9	0.7	0.0	100.0



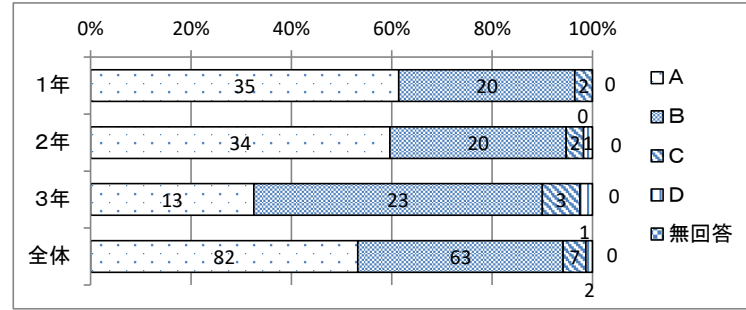
令和5年度 桜台中学校 学校評価(生徒)

9. 悩みや困ったことがあったら先生に相談している(と思う)。 10. あいさつをいつも心がけている。

	A	B	C	D	無回答	合計
1年	24	17	13	3	0	57
2年	20	24	7	6	0	57
3年	15	11	7	7	0	40
全体	59	52	27	16	0	154
割合(%)	38.3	33.8	17.5	10.4	0.0	100.0
昨年度(%)	28.7	39.0	21.3	11.0	0.0	100.0

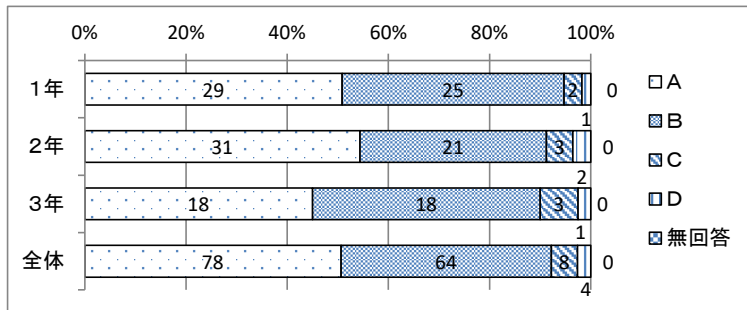


	A	B	C	D	無回答	合計
1年	35	20	2	0	0	57
2年	34	20	2	1	0	57
3年	13	23	3	1	0	40
全体	82	63	7	2	0	154
割合(%)	53.2	40.9	4.5	1.3	0.0	100.0
昨年度(%)	48.5	42.6	6.6	2.2	0.0	100.0



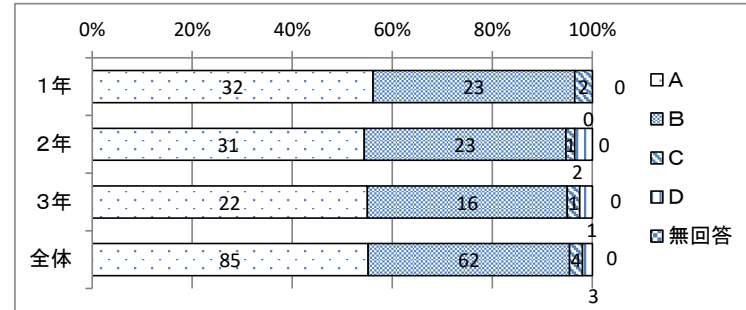
11. 他の人からのアドバイスを素直な気持ちで聞ける。

	A	B	C	D	無回答	合計
1年	29	25	2	1	0	57
2年	31	21	3	2	0	57
3年	18	18	3	1	0	40
全体	78	64	8	4	0	154
割合(%)	50.6	41.6	5.2	2.6	0.0	100.0
昨年度(%)	44.1	48.5	6.6	0.7	0.0	100.0



12. 常に感謝の気持ちを持って接している。

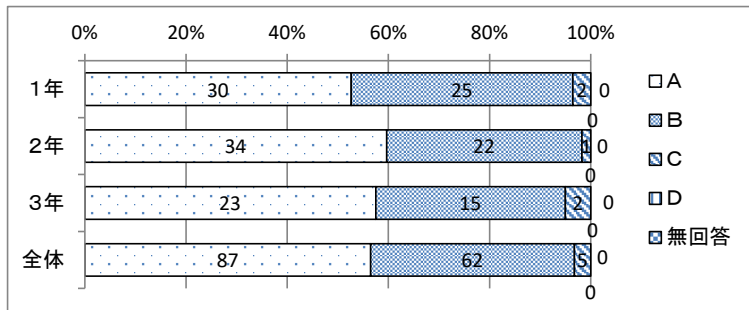
	A	B	C	D	無回答	合計
1年	32	23	2	0	0	57
2年	31	23	1	2	0	57
3年	22	16	1	1	0	40
全体	85	62	4	3	0	154
割合(%)	55.2	40.3	2.6	1.9	0.0	100.0
昨年度(%)	47.1	47.1	5.1	0.7	0.0	100.0



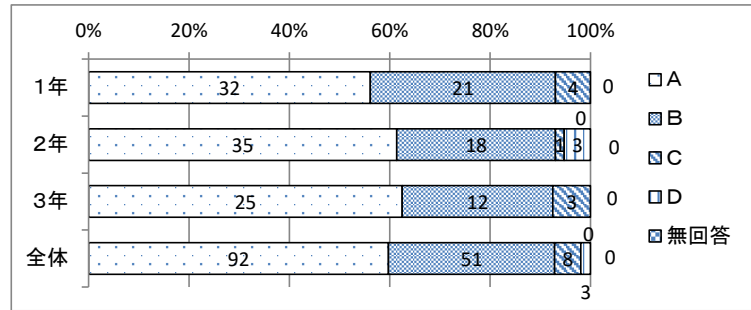
令和5年度 桜台中学校 学校評価(生徒)

13. 他の人の個性を認め、思いやりのある行動や気持ちを心がけている 14. 学級の係や当番をしっかりと行っている。

	A	B	C	D	無回答	合計
1年	30	25	2	0	0	57
2年	34	22	1	0	0	57
3年	23	15	2	0	0	40
全体	87	62	5	0	0	154
割合(%)	56.5	40.3	3.2	0.0	0.0	100.0
昨年度(%)	53.7	41.9	3.7	0.7	0.0	100.0

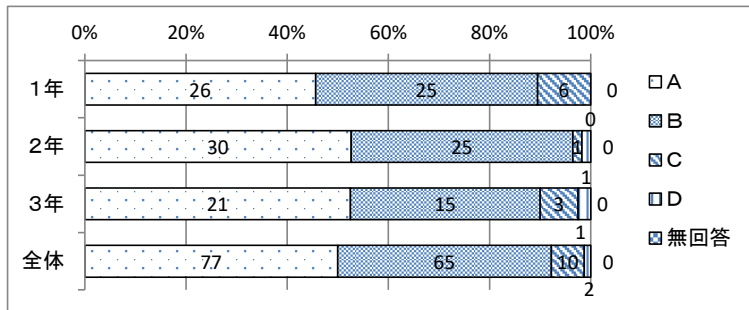


	A	B	C	D	無回答	合計
1年	32	21	4	0	0	57
2年	35	18	1	3	0	57
3年	25	12	3	0	0	40
全体	92	51	8	3	0	154
割合(%)	59.7	33.1	5.2	1.9	0.0	100.0
昨年度(%)	54.4	39.7	3.7	2.2	0.0	100.0



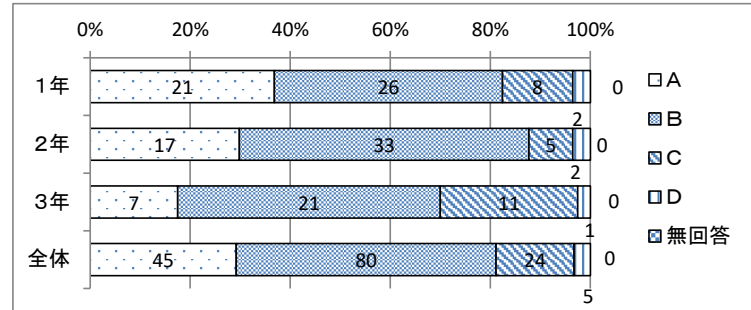
15. 清掃活動を一生懸命取り組んでいる。

	A	B	C	D	無回答	合計
1年	26	25	6	0	0	57
2年	30	25	1	1	0	57
3年	21	15	3	1	0	40
全体	77	65	10	2	0	154
割合(%)	50.0	42.2	6.5	1.3	0.0	100.0
昨年度(%)	44.1	47.8	7.4	0.7	0.0	100.0



16. 授業は楽しい。

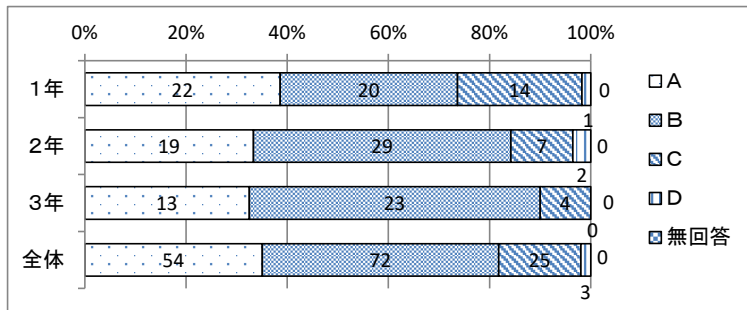
	A	B	C	D	無回答	合計
1年	21	26	8	2	0	57
2年	17	33	5	2	0	57
3年	7	21	11	1	0	40
全体	45	80	24	5	0	154
割合(%)	29.2	51.9	15.6	3.2	0.0	100.0
昨年度(%)	26.5	52.2	17.6	3.7	0.0	100.0



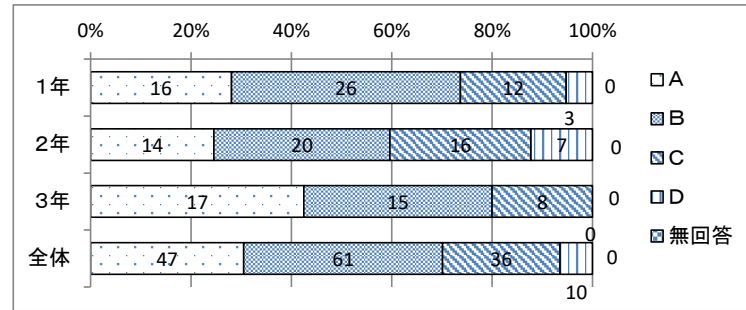
令和5年度 桜台中学校 学校評価(生徒)

17. 学習でわからないことはそのままにせず、調べたり質問しようと努力している。 18. 家庭学習の習慣が身についている。

	A	B	C	D	無回答	合計
1年	22	20	14	1	0	57
2年	19	29	7	2	0	57
3年	13	23	4	0	0	40
全体	54	72	25	3	0	154
割合(%)	35.1	46.8	16.2	1.9	0.0	100.0
昨年度(%)	25.0	55.9	16.2	2.9	0.0	100.0

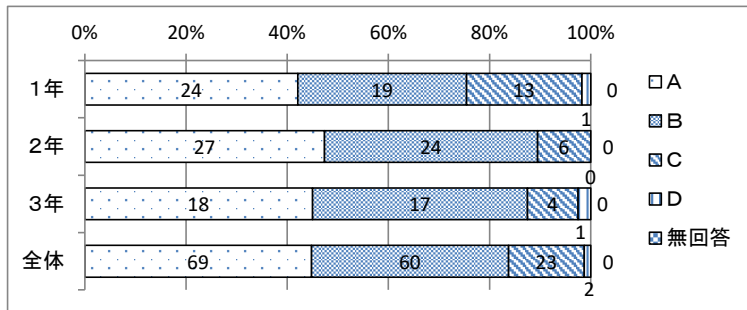


	A	B	C	D	無回答	合計
1年	16	26	12	3	0	57
2年	14	20	16	7	0	57
3年	17	15	8	0	0	40
全体	47	61	36	10	0	154
割合(%)	30.5	39.6	23.4	6.5	0.0	100.0
昨年度(%)	19.9	47.8	26.5	5.9	0.0	100.0



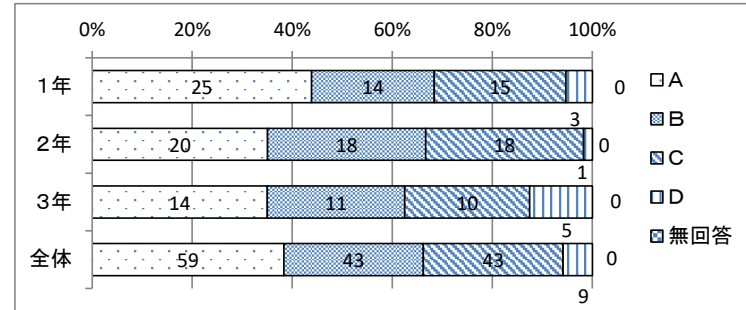
19. 課題の未提出や学習道具の忘れ物はしない。

	A	B	C	D	無回答	合計
1年	24	19	13	1	0	57
2年	27	24	6	0	0	57
3年	18	17	4	1	0	40
全体	69	60	23	2	0	154
割合(%)	39.8	41.7	14.6	3.9	0.0	100.0
昨年度(%)	36.8	45.6	14.7	2.9	0.0	100.0



20. 読書の習慣が身についている。

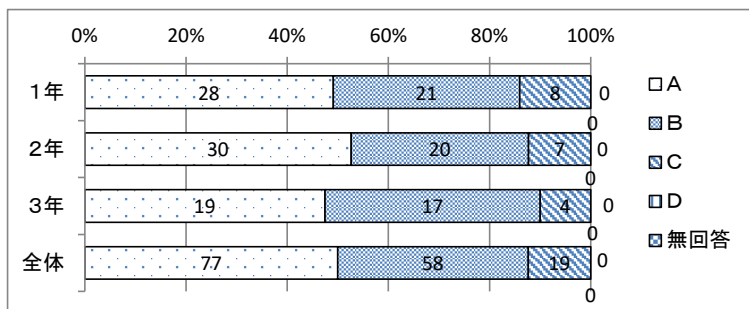
	A	B	C	D	無回答	合計
1年	25	14	15	3	0	57
2年	20	18	18	1	0	57
3年	14	11	10	5	0	40
全体	59	43	43	9	0	154
割合(%)	33.5	28.7	25.8	12.0	0.0	100.0
昨年度(%)	31.6	41.9	17.6	8.8	0.0	100.0



令和5年度 桜台中学校 学校評価(生徒)

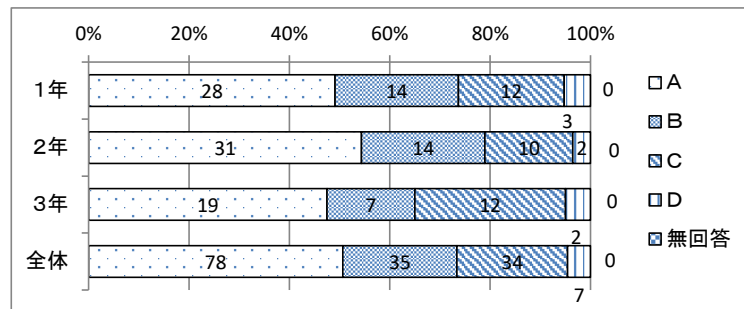
21. 栄養に気をつけてしっかり食事を取っている。

	A	B	C	D	無回答	合計
1年	28	21	8	0	0	57
2年	30	20	7	0	0	57
3年	19	17	4	0	0	40
全体	77	58	19	0	0	154
割合(%)	50.0	37.7	12.3	0.0	0.0	100.0
昨年度(%)	45.6	39.7	14.0	0.7	0.0	100.0



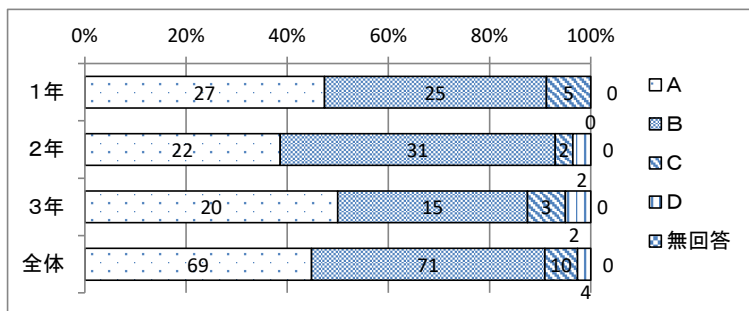
22. 体力向上に努めている。

	A	B	C	D	無回答	合計
1年	28	14	12	3	0	57
2年	31	14	10	2	0	57
3年	19	7	12	2	0	40
全体	78	35	34	7	0	154
割合(%)	50.6	22.7	22.1	4.5	0.0	100.0
昨年度(%)	47.1	22.8	25.0	5.1	0.0	100.0



23. 誰に対しても分け隔てなく接している。

	A	B	C	D	無回答	合計
1年	27	25	5	0	0	57
2年	22	31	2	2	0	57
3年	20	15	3	2	0	40
全体	69	71	10	4	0	154
割合(%)	44.8	46.1	6.5	2.6	0.0	100.0
昨年度(%)	39.7	47.8	9.6	2.9	0.0	100.0



A