

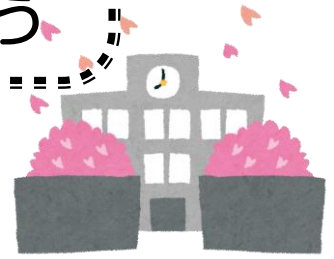
ほけんだより

R5. 4. 7
白二小 保健室

※おうちのかたと
よ
読みましょう

4がつ ほけんもくひょう
4月の保健目標

けんこうしんだん じょうず
健康診断を上手にうけよう

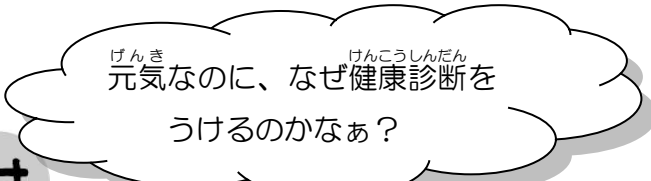


ねんせい にゅうがく
1年生のみなさん、入学おめでとう！

ねんせい ねんせい しんきゅう
2年生から6年生のみなさん、進級おめでとう！

しろにしょう まいにちげんき たの ほけんしつ せいいつぱい
白二小のみなさんが毎日元気で楽しくすごせるように、保健室から精一杯サポートします。

ようごきょうゆ あさかわ ねが
養護教諭の浅川です。よろしくお願ひします。



けん こう しん だん ひ
健康診断の日は
じぶん けんこう ふ かえ ひ
自分の健康を振り返る日

知る / どれだけ大きくなったかな？
健康なからだかな？
まも 守る / はや びょうき み 早く病気を見つけてなおすよ！
そだ 育てる / じぶん けんこう まも たか きも 自分の健康を、守り高める気持ちを
育てよう！



ほ けんちょう さひょう
● **保健調査票**は
ひと いっしょ
おうちの人と一緒に
せい かく き にゅう
正確に記入しましょう

ほけんちょうさひょう けんこうじょうほう いしゃ
保健調査票はみなさんの健康情報をお医者さんにつ
たえるものです。おうちの人といっしょにチェックをし
て、期日をまもって提出してください。裏の運動器・
姿勢の検査はいっしょに動きをやってみましょう！



ねんせい : 14日(金)まで
ねんせい : 12日(水)まで

運動器検診



ほね かんせつ いじょう
骨や関節などに異常はないかな？

運動不足の人

ひつよう きんにく からだ
必要な筋肉がついていなかったり身体がかたかったりして、なめらかな動きができないとケガの原因に…

運動しすぎの人

れんしゅう しょうがい びょういん
練習のしすぎで「スポーツ障害」になると、病院でもなおせなくなることがあります…

れいわ ねんど
令和5年度

みなさんの健康を見守ってくださる先生方

学校医 奥澤 昌一郎 先生
(奥澤整形外科医院)

内科・結核・運動器検診, 就学时健康診断

学校歯科医 金子 亨 先生
(富塚歯科医院)

歯科検診, 就学时健康診断

学校眼科医

佐藤 伸平 先生
(白井さとう眼科)

眼科検診

学校耳鼻科医

金 義慶 先生
(北総白井病院)

耳鼻科検診

学校薬剤師

佐藤 勇人 先生
(白井薬局)

環境検査

お家の方へ

健康診断関係の提出物が多く大変お手数をおかけしますが、ご協力の程よろしく申し上げます

●健康診断について● 学校での健康診断は、スクリーニングにより疾病や異常が疑わしいものを発見する場となります。検診終了後にはお知らせをいたします。検査や受診が必要な場合はお子様が集中して授業を受けられるためにも、お早めに医療機関へ行っていただけますようお願いいたします。各学年だよりに検診日程が記載されておりますので今回の保健だよりに日程一覧を載せておりません。ご了承ください。

●登校前の健康観察を●

「いってきます」の声、いつもと変わりありませんか？

- 起床時の様子
- 表情や顔色
- 発熱の有無
- 朝ご飯の食方
- 排便の様子 など

新しい環境、新しい学年、新しい先生と、お子様にとっては大きな変化があり、疲れやストレスが知らず知らずたまっているかもしれません。また、朝から夜までや、数日おきにも気温差があり、体調を崩すお子様も多い時期です。朝の体調が悪い時は無理をさせずに、ご家庭で様子をみてください。

遅刻・欠席の際は8:00前にご連絡をお願いします。



●保健室での外傷の処置について●

保健室の手当は応急処置の範囲になります。また、原則として学校管理下で発生したものの処置に限ります。

打撲・ねんざ等 アイシングと患部の安静を基本とします。

※安静の前に、運動制限の有無を確認する場合があります。

擦り傷 水道水による洗浄と家庭用消毒薬による処置を基本とし、創の状態によりワセリンによる保護をします。

切り傷 圧迫による止血を中心に、消毒・創の保護を行います。

虫刺され 蜂の場合は針を抜き、直ちにボイズンリムーバーで毒を吸出します。その後抗ヒスタミン剤を塗布します。

保健室での使用薬品は家庭用薬品のみです。